

Эскизный проект
благоустройства площади администрации.

по адресу: ул. Ленина, 27, город Реутов, Московская область.

Заказчик:
МУ «МКДЦ» г. Реутов

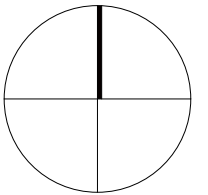
Исполнитель:
архитектор Токарев И.Г.

Москва. 2017

| № листа | наименование листа | примечание |
|------------|--|------------|
| 2 | Лист общих данных | |
| 3 | Генеральный план. М. 1:500 | |
| 4 | Транспортные потоки. М. 1:500 | |
| 5 | Схема привязки павильонов. Фрагмент 1. М.1:200 | |
| 6 | Схема привязки павильнов. Фрагмент 2. М.1:200 | |
| 7 | Схема привязки графики. Фрагмент 1. М.1:200 | |
| 8 | Схема привязки графики. Фрагмент 2. М.1:200 | |
| 9 | Павильон тип 1. Габаритная схема. М.1:40 | |
| 10 | Павильон тип 2. Габаритная схема. М.1:40 | |
| 11 | Павильон тип 2. Габаритная схема. М.1:40 | |
| 12 | Павильон тип 3. Габаритная схема. М.1:40 | |
| 13 | Павильон тип 3. Габаритная схема. М.1:40 | |
| 14 | 3D визуализация. вид 1 | |
| 15 | 3D визуализация. вид 2 | |
| 16 | 3D визуализация. вид 3 | |
| 17 | 3D визуализация. вид 4 | |
| 18 | 3D визуализация. вид 5 | |
| 19 | 3D визуализация. вид 6 | |
| 20 | 3D визуализация. вид 7 | |
| 21 | 3D визуализация. вид 8 | |

| | | | | | | | | | |
|------|---------|------|-------|-------|------|---|--------|----------------------------|--------|
| | | | | | | #Пр№-Эскизный проект благоустройства площади администрации г.Реутов | | | |
| | | | | | | #Специальный 2 | | | |
| | | | | | | | | | |
| Изм. | Кол.уч. | Лист | №Док. | Подп. | Дата | Эскизный проект благоустройства площади администрации г.Реутов | Стадия | Лист | Листов |
| | | | | | | | ЭП | 2 | |
| | | | | | | | | | |
| | | | | | | Лист общих данных | | Архитектор Токарев И.Г. | |
| | | | | | | | | | |
| | | | | | | | | | |

С

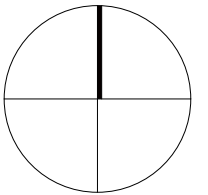


- Газон
- Пешеходные дороги
- Здания
- Автомобильные дороги
- Деревья лиственные
- Деревья хвойные

Примечание.
Полосы наносятся по брусчатке краской устойчивой к истиранию.
Перед нанесением, поверхность брусчатки требуется промыть.
Ширина полос 300 мм.

| | | | |
|---|--------|----------------------------|--------|
| Эскизный проект благоустройства площади администрации г.Реутов | Стадия | Лист | Листов |
| | ЭП | 3 | |
| Генеральный план. М. 1:500 | | Архитектор Токарев И.Г. | |

С



Газон



Пешеходные дороги



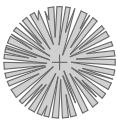
Здания



Автомобильные дороги



Деревья лиственные



Деревья хвойные



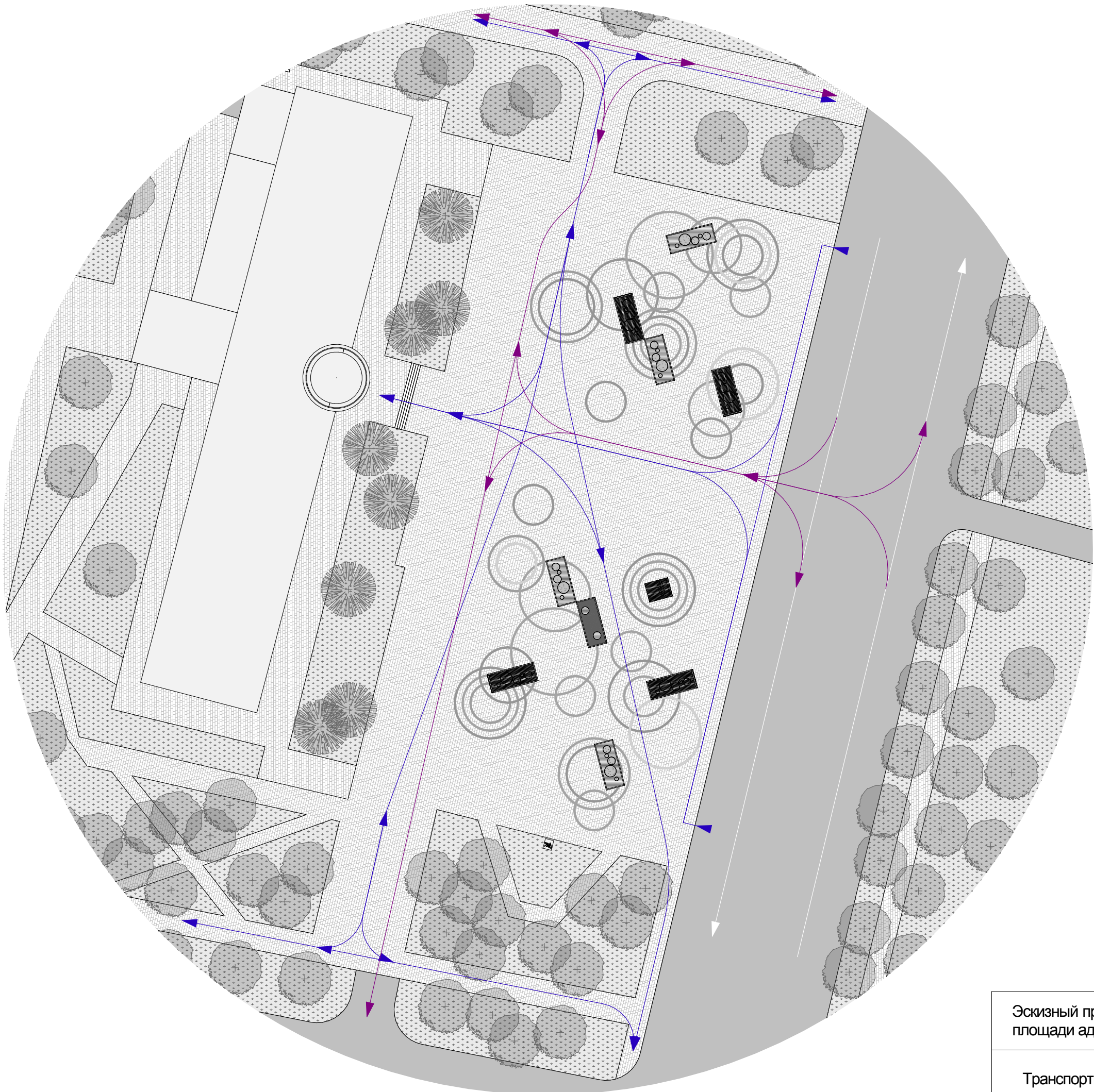
Маршруты движения пожарной спец. техники



Маршруты движения пешеходов



Маршруты движения автотранспорта



Эскизный проект благоустройства
площади администрации г.Реутов

Стадия

ЭП

Лист

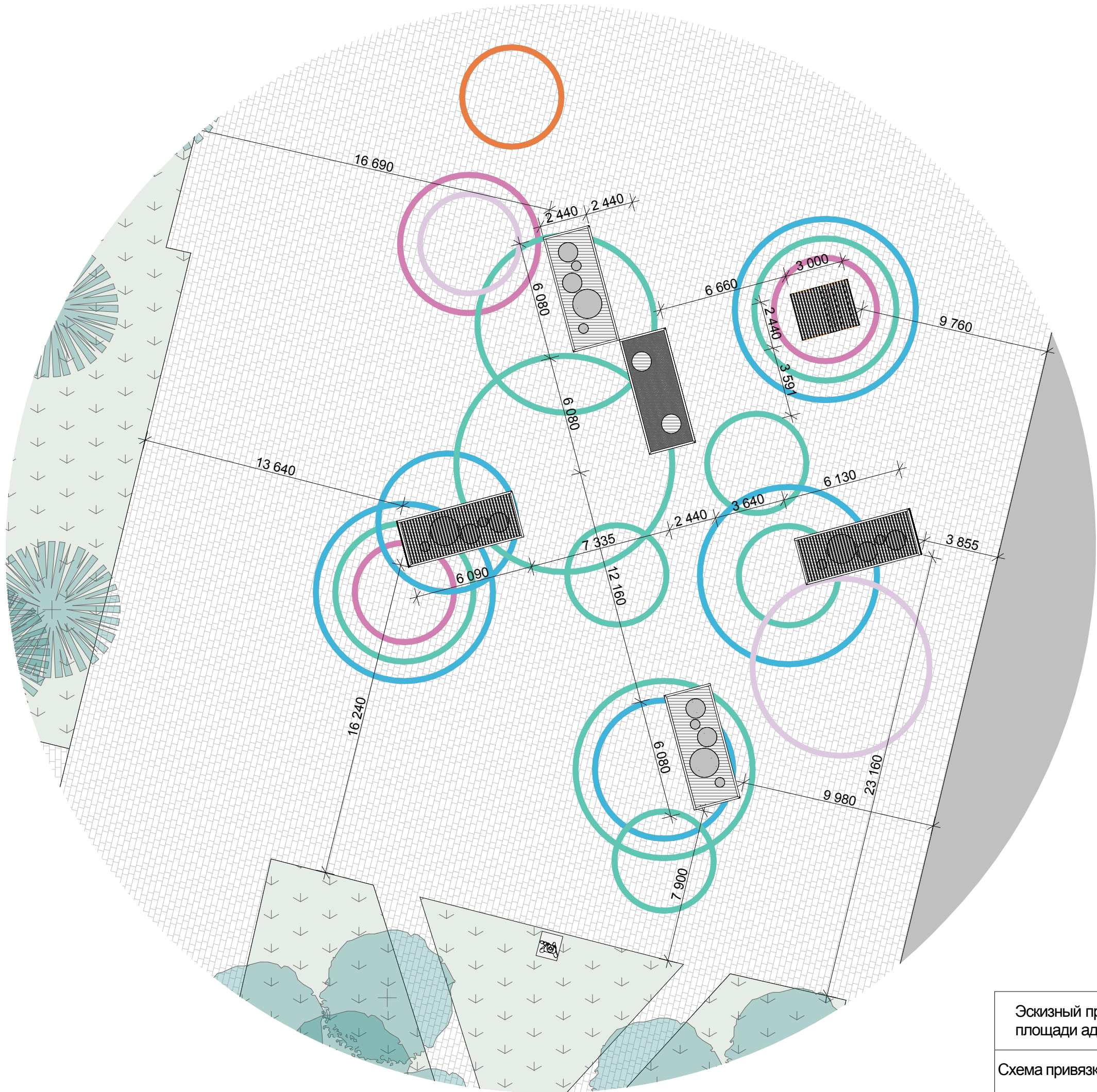
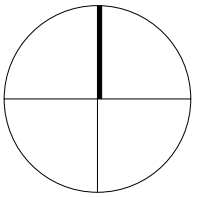
4

Листов

Транспортные потоки. М. 1:500

Архитектор
Токарев И.Г.

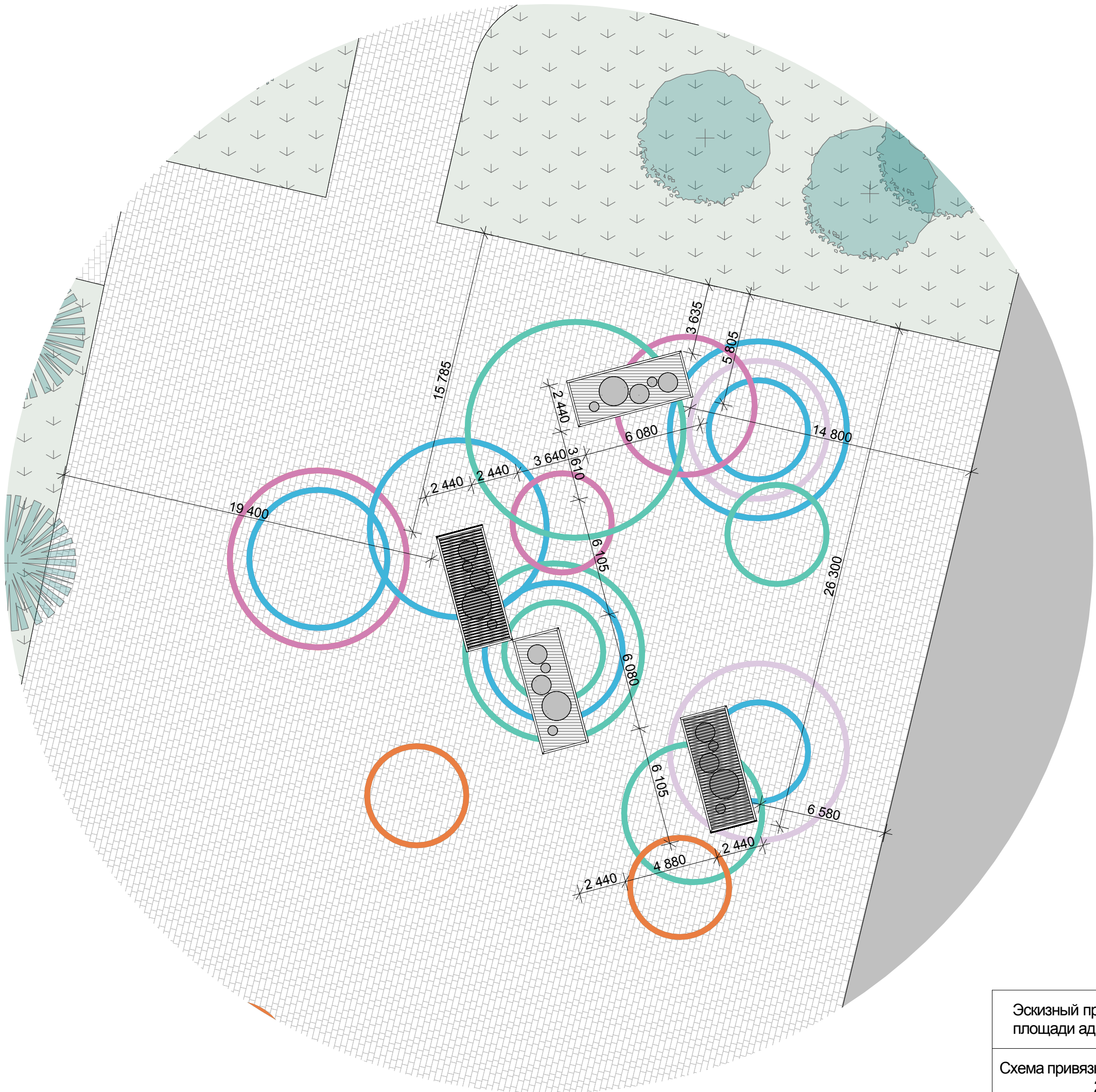
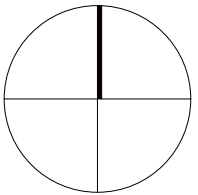
С



Примечание.
Полосы наносятся по брусчатке краской
устойчивой к истиранию.
Перед нанесением, поверхность брусчатки
требуется промыть.
Ширина полос 300 мм.

| | | | |
|---|--------|----------------------------|--------|
| Эскизный проект благоустройства площади администрации г.Реутов | Стадия | Лист | Листов |
| | ЭП | 5 | |
| Схема привязки павильонов. Фрагмент 1. М.1:200 | | Архитектор Токарев И.Г. | |

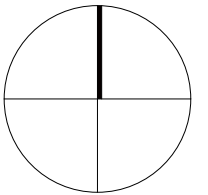
С



Примечание.
Полосы наносятся по брусчатке краской устойчивой к истиранию.
Перед нанесением, поверхность брусчатки требуется промыть.
Ширина полос 300 мм.

| | | | |
|---|----------------------------|------|--------|
| Эскизный проект благоустройства площади администрации г.Реутов | Стадия | Лист | Листов |
| | ЭП | 6 | |
| Схема привязки павильонов. Фрагмент 2. М.1:200 | Архитектор Токарев И.Г. | | |

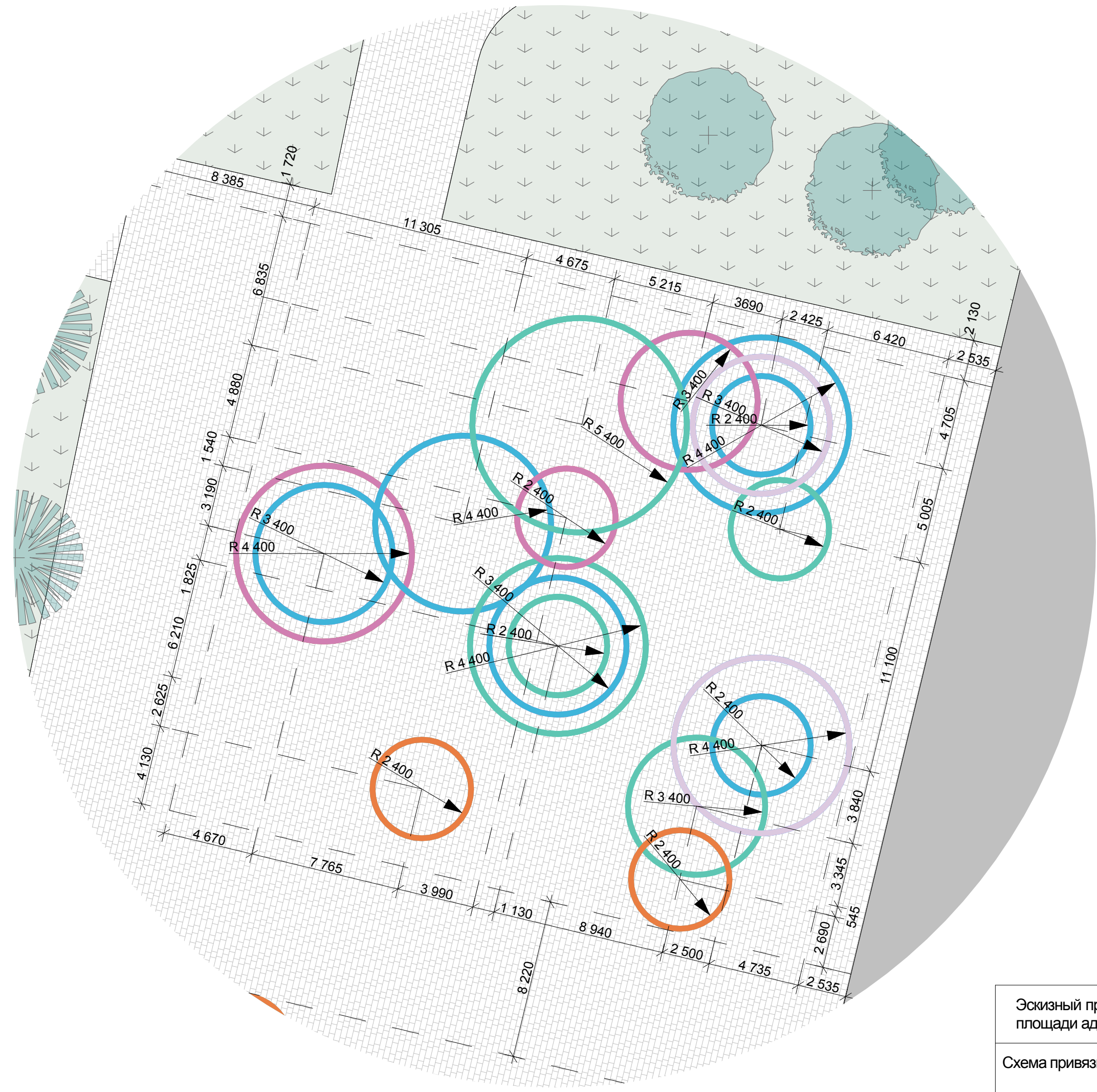
С



- 523 PANTONE
0043 RAL
- 7676 PANTONE
4005 RAL
- 3268 PANTONE
6027 RAL
- 240 PANTONE
4003 RAL
- 801 PANTONE
5012 RAL
- 166 PANTONE
2004 RAL

Примечание.
Полосы наносятся по брусчатке краской
устойчивой к истиранию.
Перед нанесением, поверхность брусчатки
требуется промыть.
Ширина полос 300 мм.

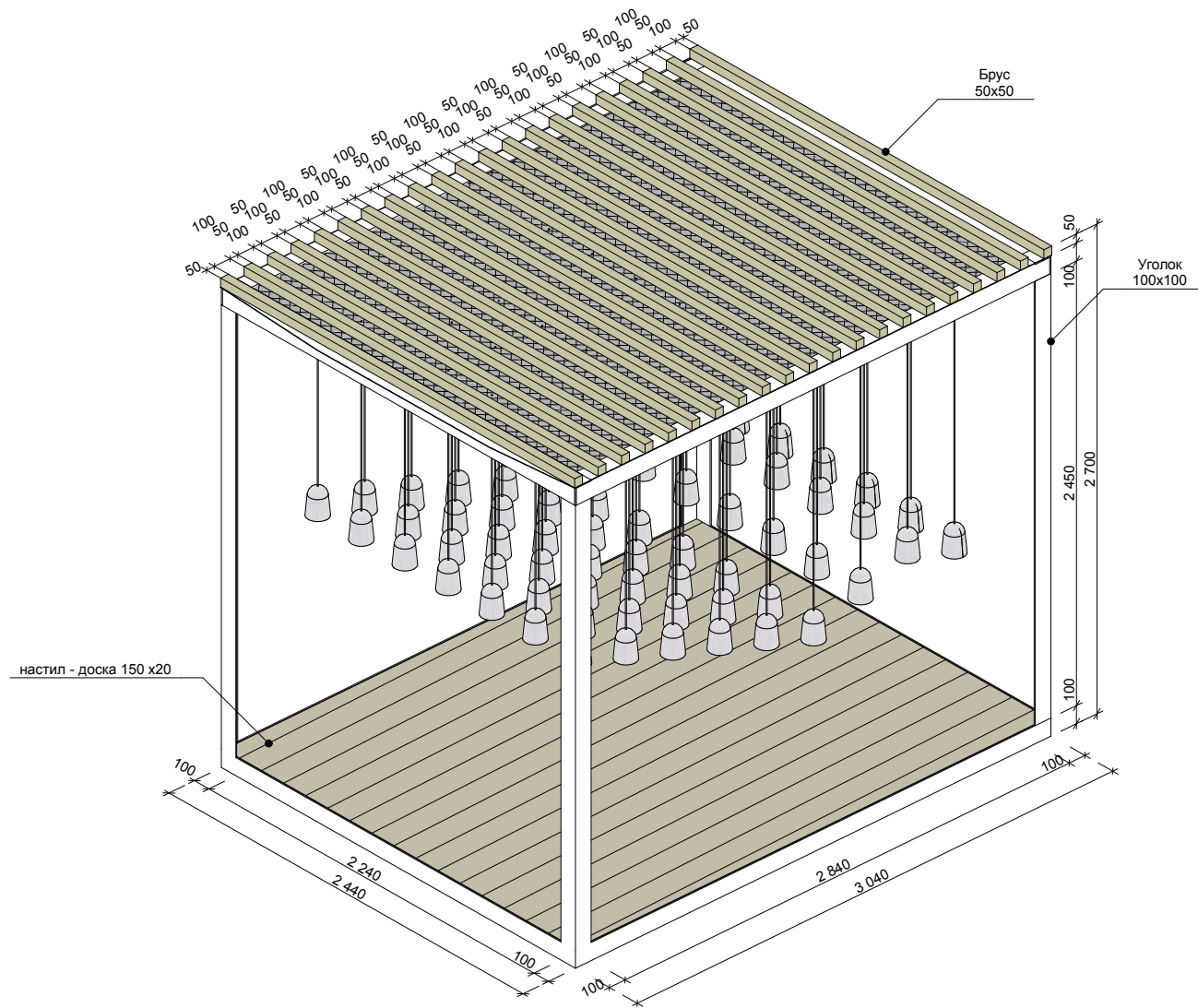
| | | | |
|---|----------------------------|------|--------|
| Эскизный проект благоустройства площади администрации г.Реутов | Стадия | Лист | Листов |
| | ЭП | 7 | |
| Схема привязки графики. Фрагмент 1. М.1:200 | Архитектор Токарев И.Г. | | |



- 523 PANTONE
0043 RAL
- 7676 PANTONE
4005 RAL
- 3268 PANTONE
6027 RAL
- 240 PANTONE
4003 RAL
- 801 PANTONE
5012 RAL
- 166 PANTONE
2004 RAL

Примечание.
Полосы наносятся по брусчатке краской
устойчивой к истиранию.
Перед нанесением, поверхность брусчатки
требуется промыть.
Ширина полос 300 мм.

| | | | |
|---|--------|----------------------------|--------|
| Эскизный проект благоустройства площади администрации г.Реутов | Стадия | Лист | Листов |
| | ЭП | 8 | |
| Схема привязки графики. Фрагмент 2. М.1:200 | | Архитектор Токарев И.Г. | |

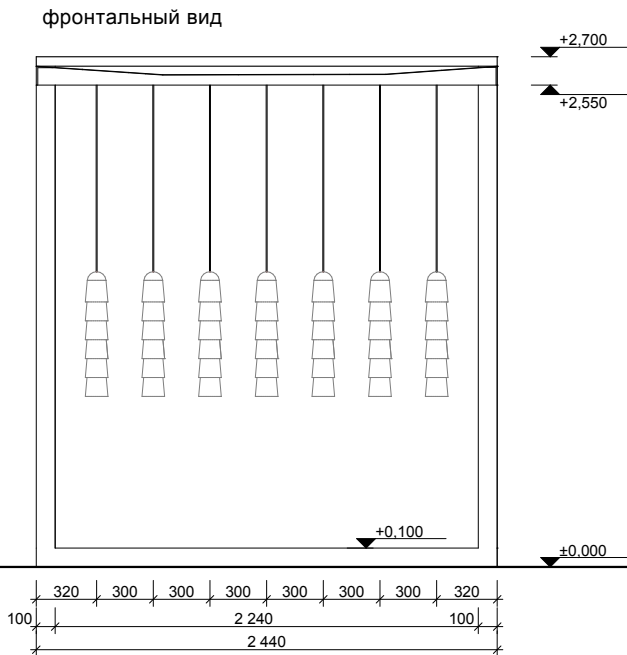
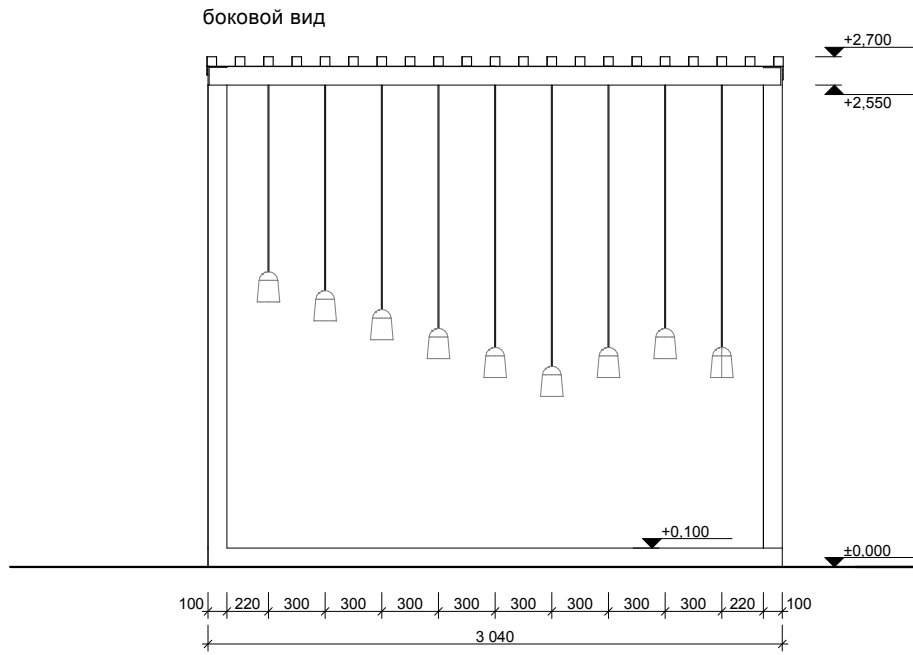
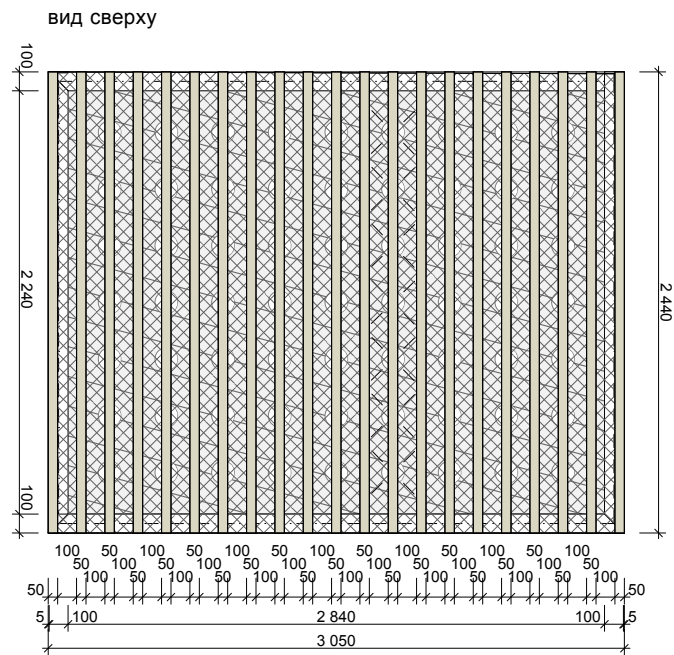


Технико-Экономические показатели

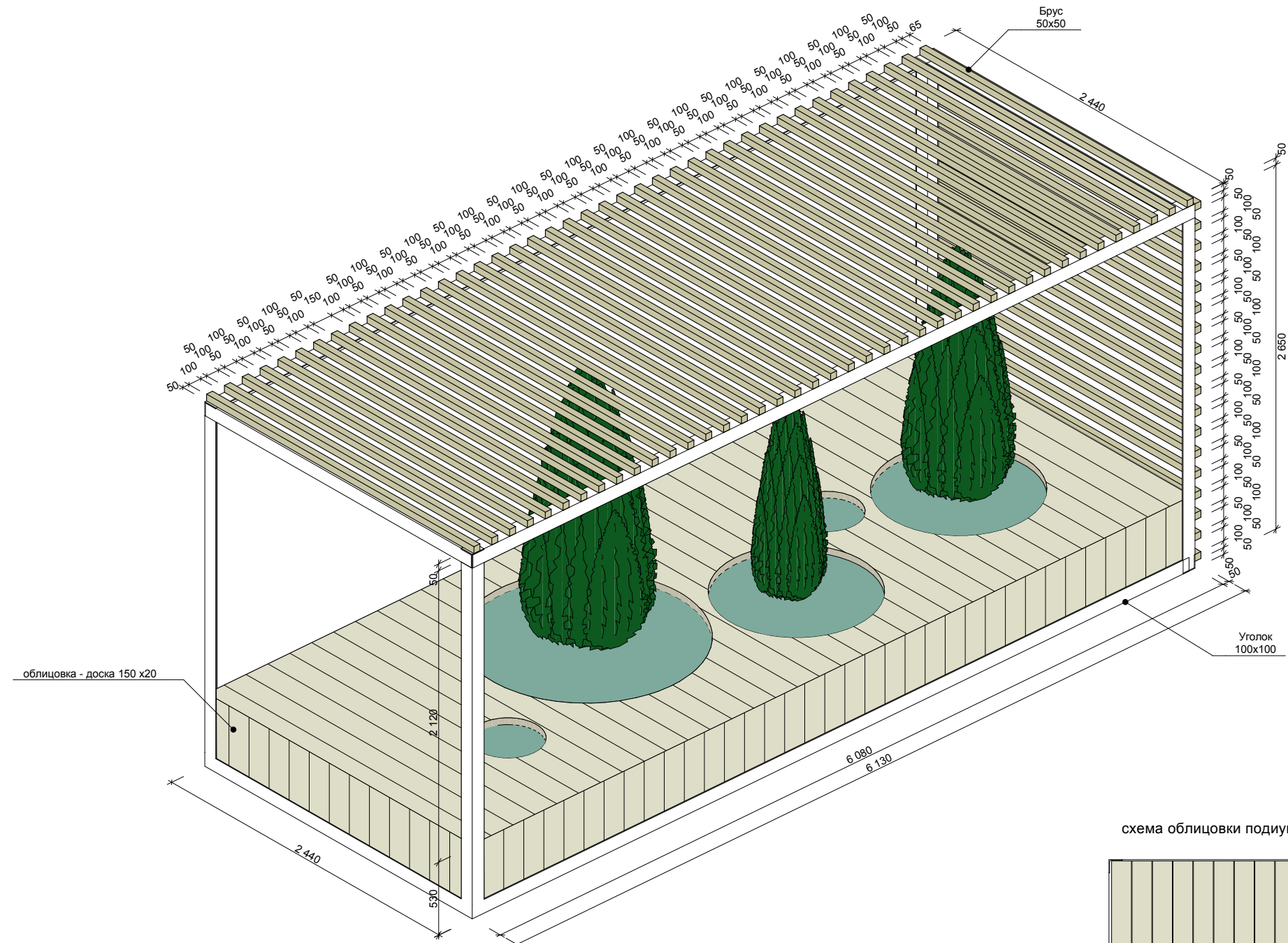
Расчет на одно изделие:
Уголок металлический 100x100 - 32,7 пг.м.
Доска 150x20 - 7,4 м²
Брус 50x50 - 51,25 пг.м.
Колокольчики - 63 шт.
Шнур - 84 пг.м.

Общее количество изделий - 1 шт.

Примечание.
Все металлические элементы покрыть краской
белого цвета.
Все деревянные элементы обработать составом
против гниения.



| | | | |
|---|----------------------------|------|--------|
| Эскизный проект благоустройства площади администрации г.Реутов | Стадия | Лист | Листов |
| | ЭП | 9 | |
| Павильон тип 1. Габаритная схема. М.1:40 | Архитектор Токарев И.Г. | | |



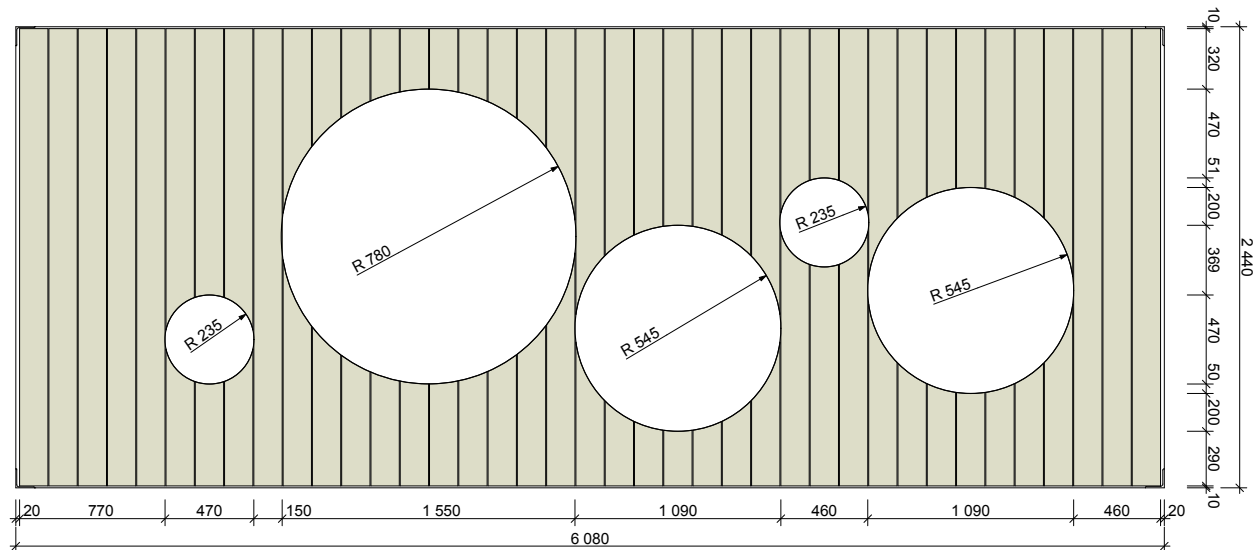
Технико-Экономические показатели

Расчет на одно изделие:
Уголок металлический 100х100 - 44,7 пг.м.
Доска 150х20 - 22,5 м²
Брус 50х50 - 144 пг.м.
Туя - 3 шт.
Грунт - 3,9 м³

Общее количество изделий - 4 шт.
Расход материалов всего:
Уголок металлический 100х100 - 178,8 пг.м.
Доска 150х20 - 90 м²
Брус 50х50 - 576 пг.м.
Туя - 12 шт.
Грунт - 15,6 м³

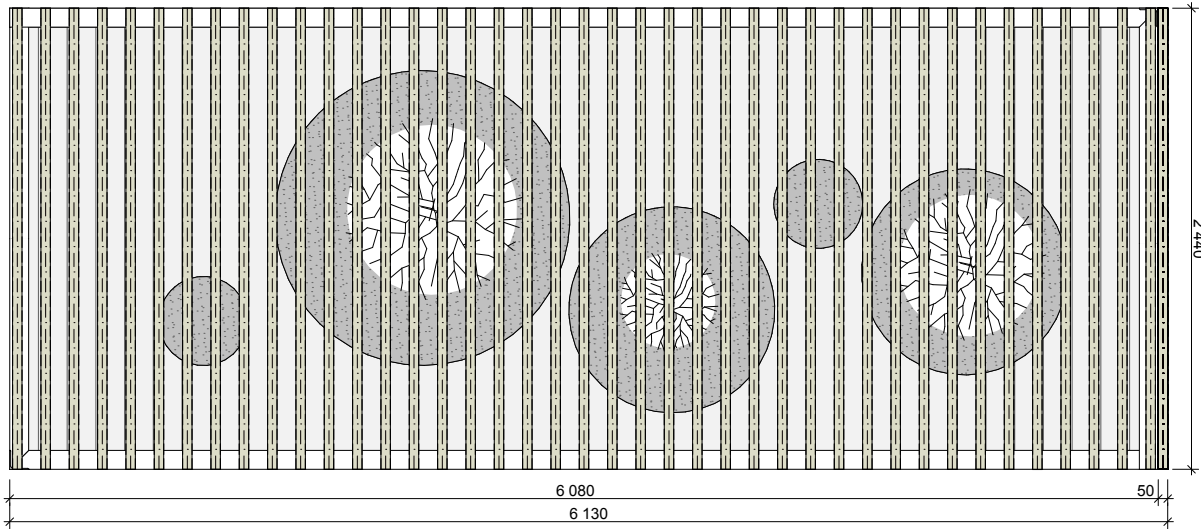
Примечание.
Все металлические элементы покрыть краской белого цвета.
Все деревянные элементы обработать составом против гниения.

схема облицовки подиума.

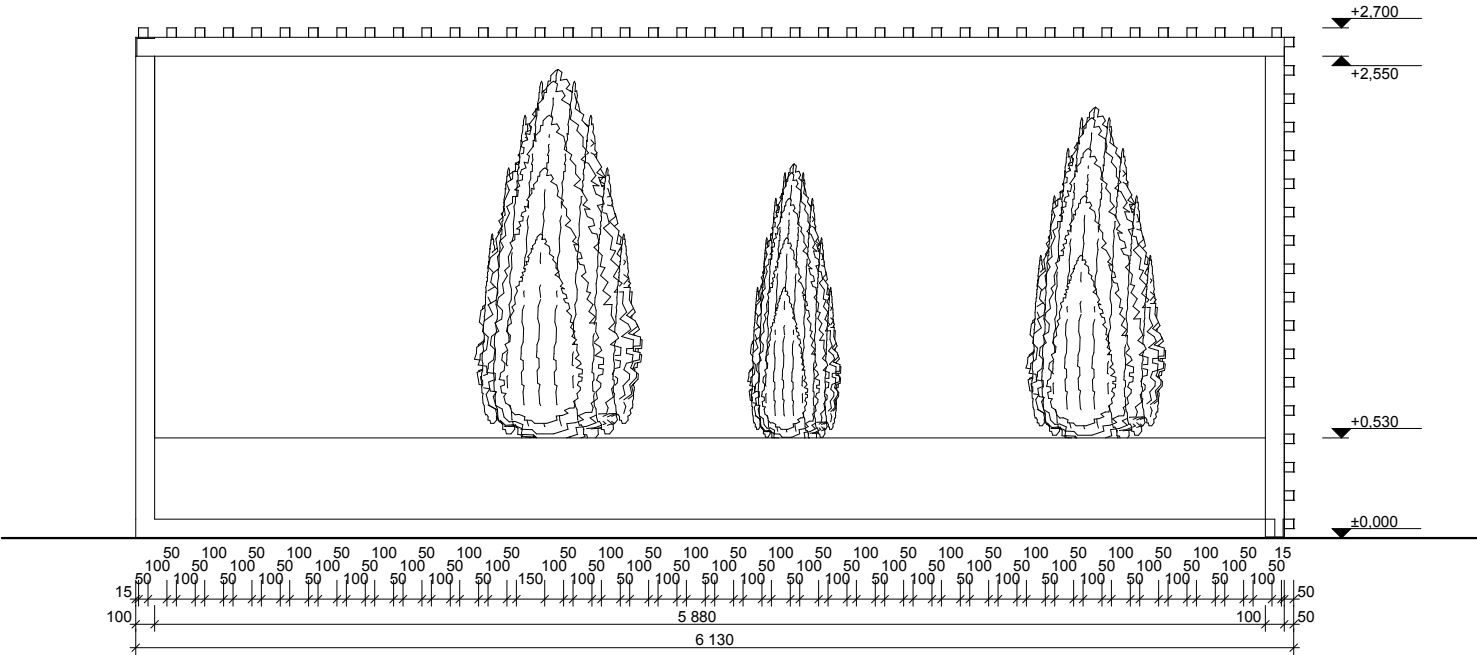


| | | | |
|---|----------------------------|------|--------|
| Эскизный проект благоустройства площади администрации г.Реутов | Стадия | Лист | Листов |
| | ЭП | 10 | |
| Павильон тип 2. Габаритная схема. М.1:40 | Архитектор Токарев И.Г. | | |

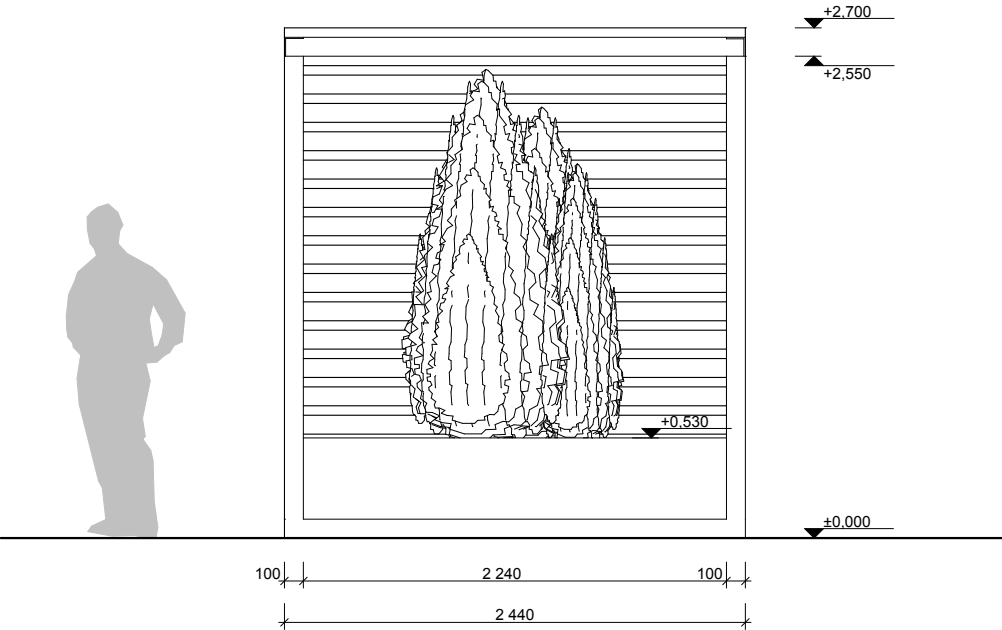
вид сверху



фронтальный вид



боковой вид



Примечание.
Все металлические элементы покрыть краской
белого цвета.
Все деревянные элементы обработать составом
против гниения.

| | | | |
|---|----------------------------|------|--------|
| Эскизный проект благоустройства площади администрации г.Реутов | Стадия | Лист | Листов |
| | ЭП | 11 | |
| Павильон тип 2. Габаритная схема. М.1:40 | Архитектор Токарев И.Г. | | |

Технико-Экономические показатели

Расчет на одно изделие:
Уголок металлический 100х100 - 44,7 пг.м.
Доска 150х20 - 22,5 м²
Туя - 3 шт.
Грунт - 3,9 м³

Общее количество изделий - 4 шт.
Расход материалов всего:
Уголок металлический 100х100 - 178,8 кг.м.
Доска 150х20 - 90 м²
Туя - 12 шт.
Грунт - 15,6 м³

Примечание.

Все металлические элементы покрыть краской белого цвета.

Все деревянные элементы обработать составом против гниения.

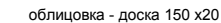
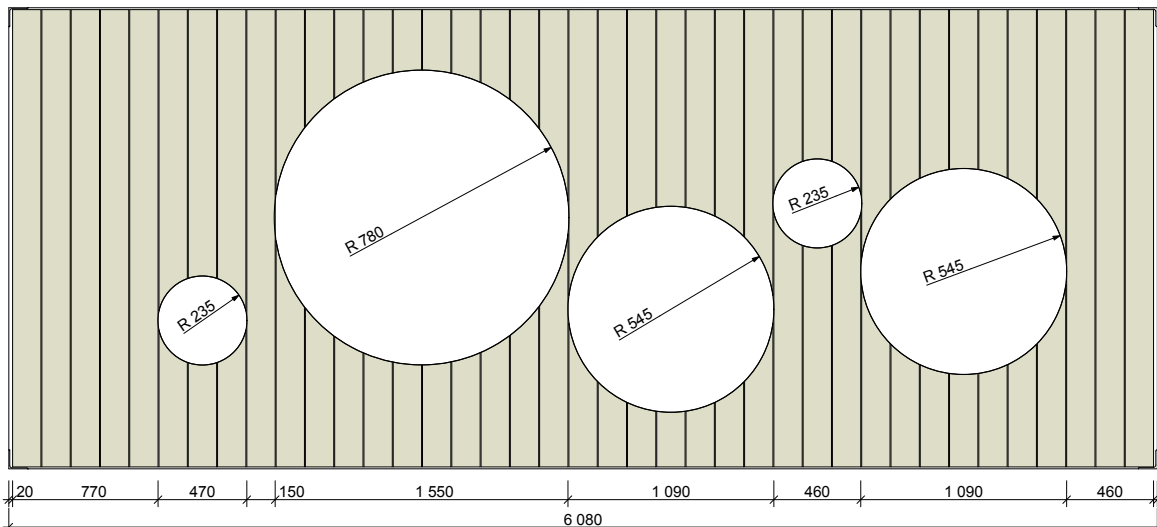
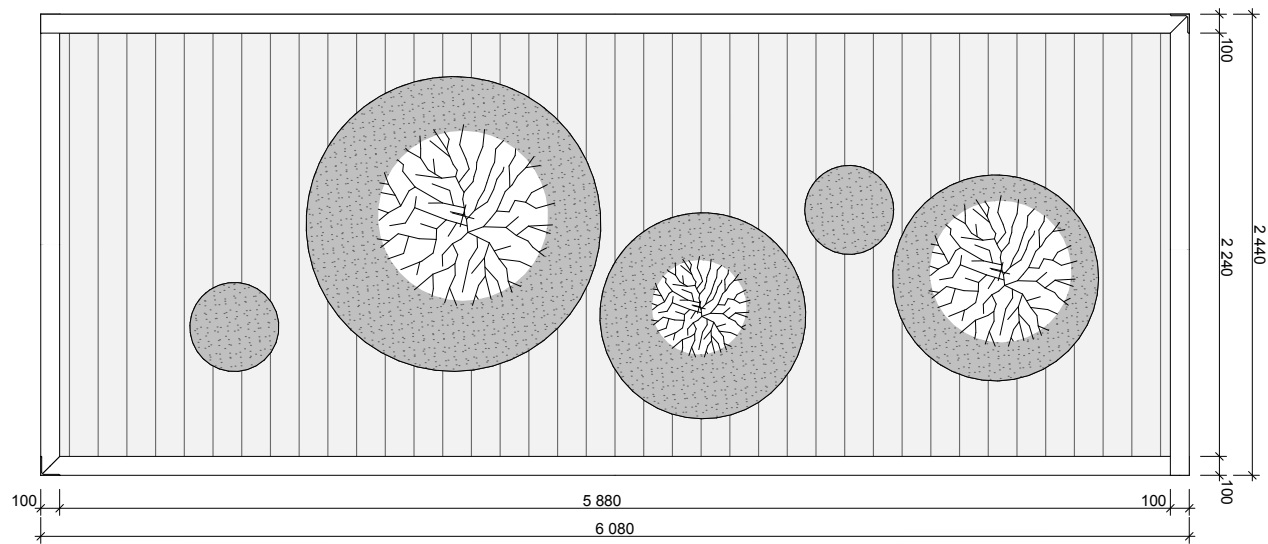


схема облицовки подиума.

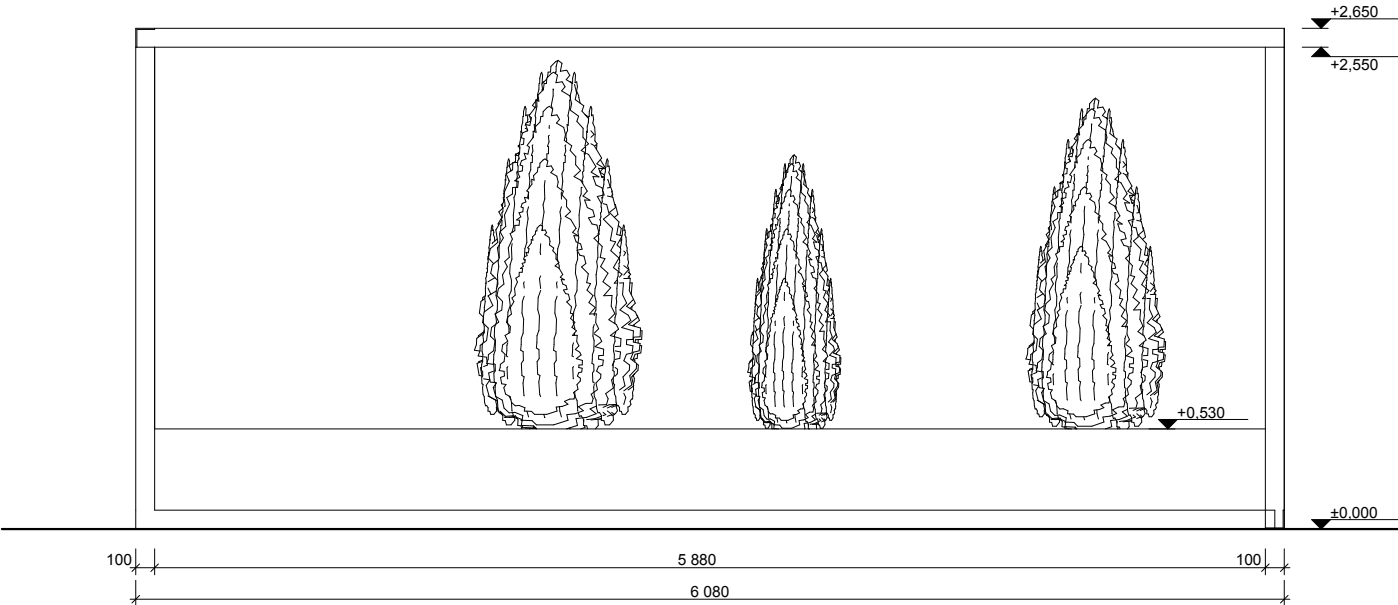


| | | | |
|---|----------------------------|------|--------|
| Эскизный проект благоустройства площади администрации г.Реутов | Стадия | Лист | Листов |
| | ЭП | 12 | |
| Павильон тип 3. Габаритная схема. М.1:40 | Архитектор Токарев И.Г. | | |

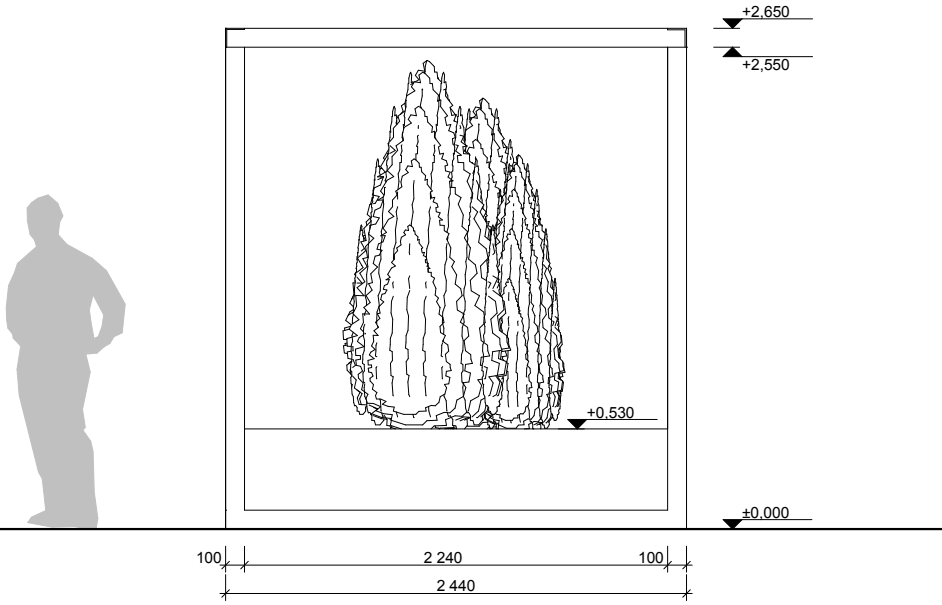
вид сверху



фронтальный вид

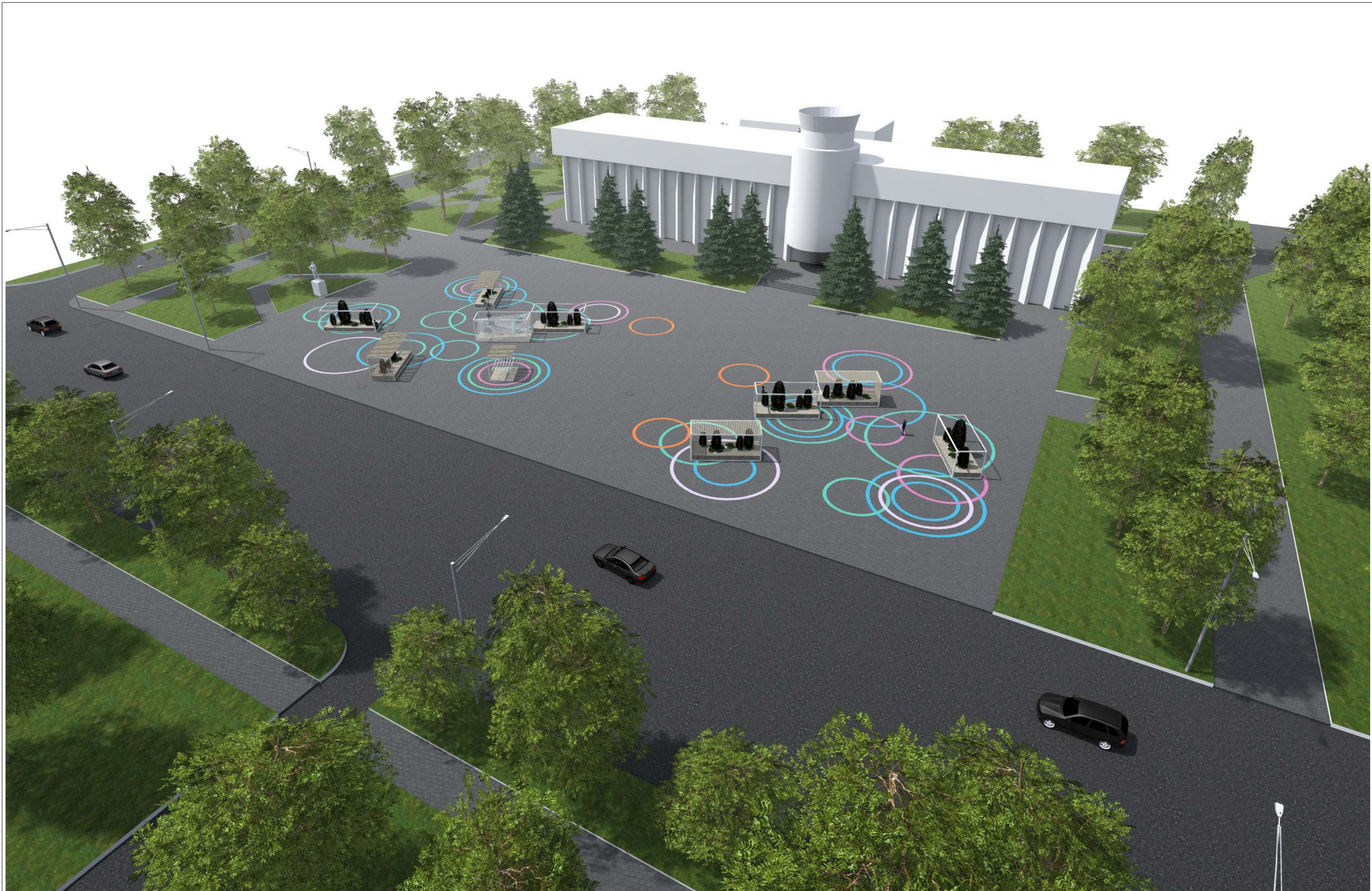


боковой вид

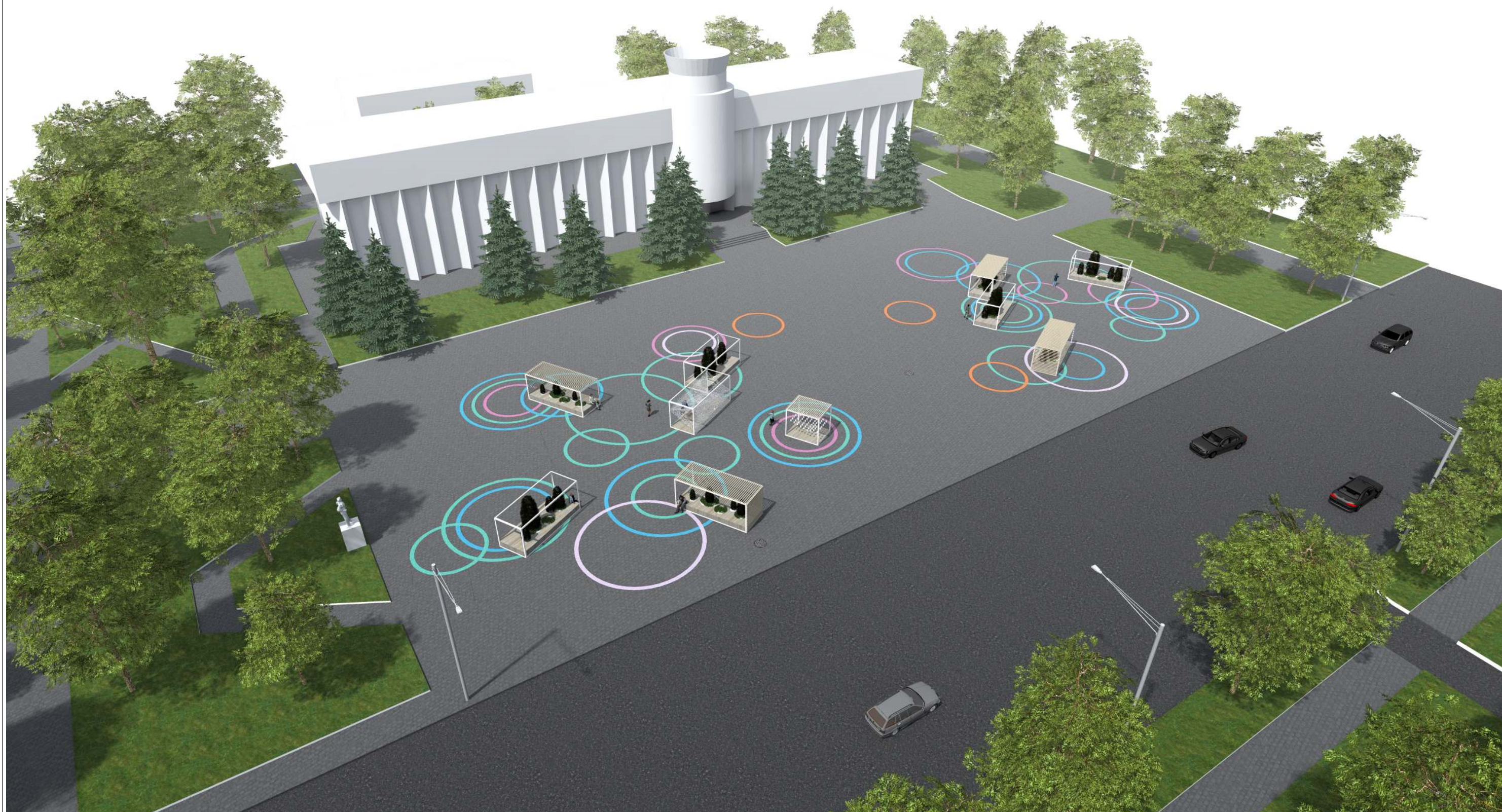


Примечание.
Все металлические элементы покрыть краской
белого цвета.
Все деревянные элементы обработать составом
против гниения.

| | | | |
|---|----------------------------|------|--------|
| Эскизный проект благоустройства площади администрации г.Реутов | Стадия | Лист | Листов |
| | ЭП | 13 | |
| Павильон тип 3. Габаритная схема. М.1:40 | Архитектор Токарев И.Г. | | |



| | | | |
|---|--------|----------------------------|--------|
| Эскизный проект благоустройства площади администрации г.Реутов | Стадия | Лист | Листов |
| | ЭП | 14 | |
| 3D визуализация. вид 1 | | Архитектор Токарев И.Г. | |



Эскизный проект благоустройства
площади администрации г.Реутов

| Стадия | Лист | Листов |
|--------|------|--------|
| ЭП | 15 | |

3D визуализация. вид 2

Архитектор
Токарев И.Г.



Эскизный проект благоустройства
площади администрации г.Реутов

| Стадия | Лист | Листов |
|----------------------------|------|--------|
| ЭП | 16 | |
| Архитектор Токарев И.Г. | | |

3D визуализация. вид 3

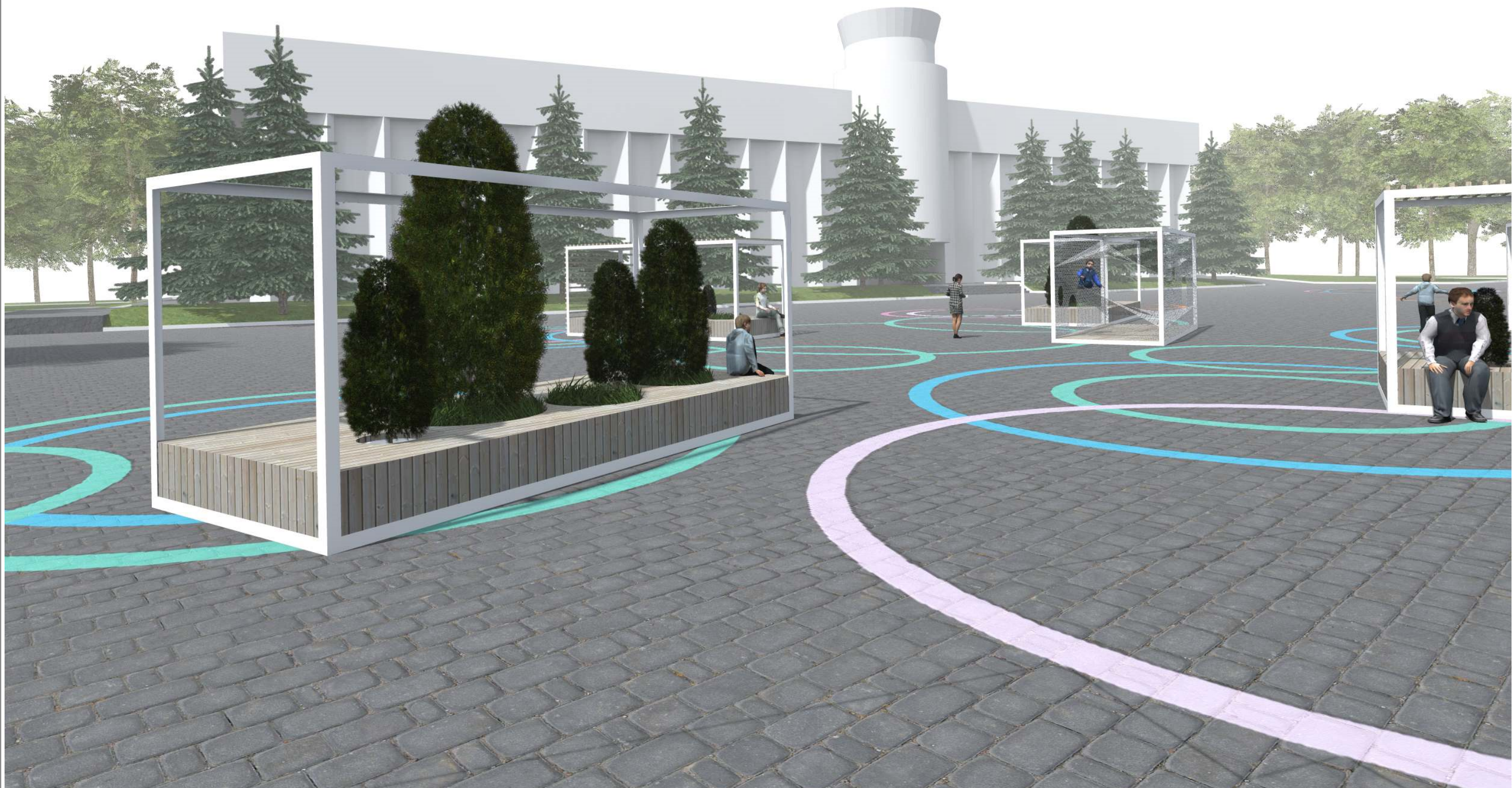


Эскизный проект благоустройства
площади администрации г.Реутов

| Стадия | Лист | Листов |
|--------|------|--------|
| ЭП | 17 | |

3D визуализация. вид 4

Архитектор
Токарев И.Г.



Эскизный проект благоустройства
площади администрации г.Реутов

| Стадия | Лист | Листов |
|--------|------|--------|
| ЭП | 18 | |

3D визуализация. вид 5

Архитектор
Токарев И.Г.

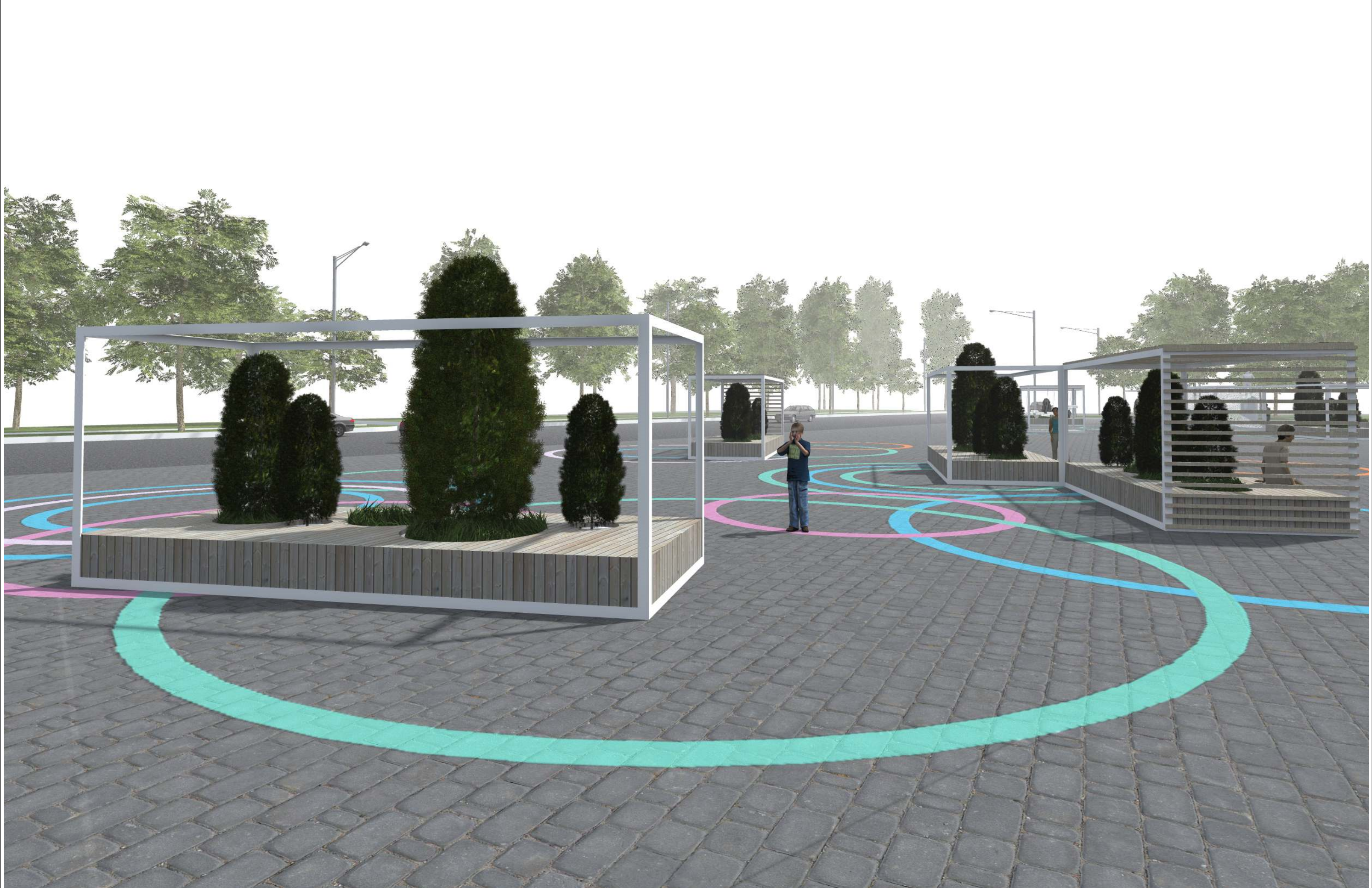


Эскизный проект благоустройства
площади администрации г.Реутов

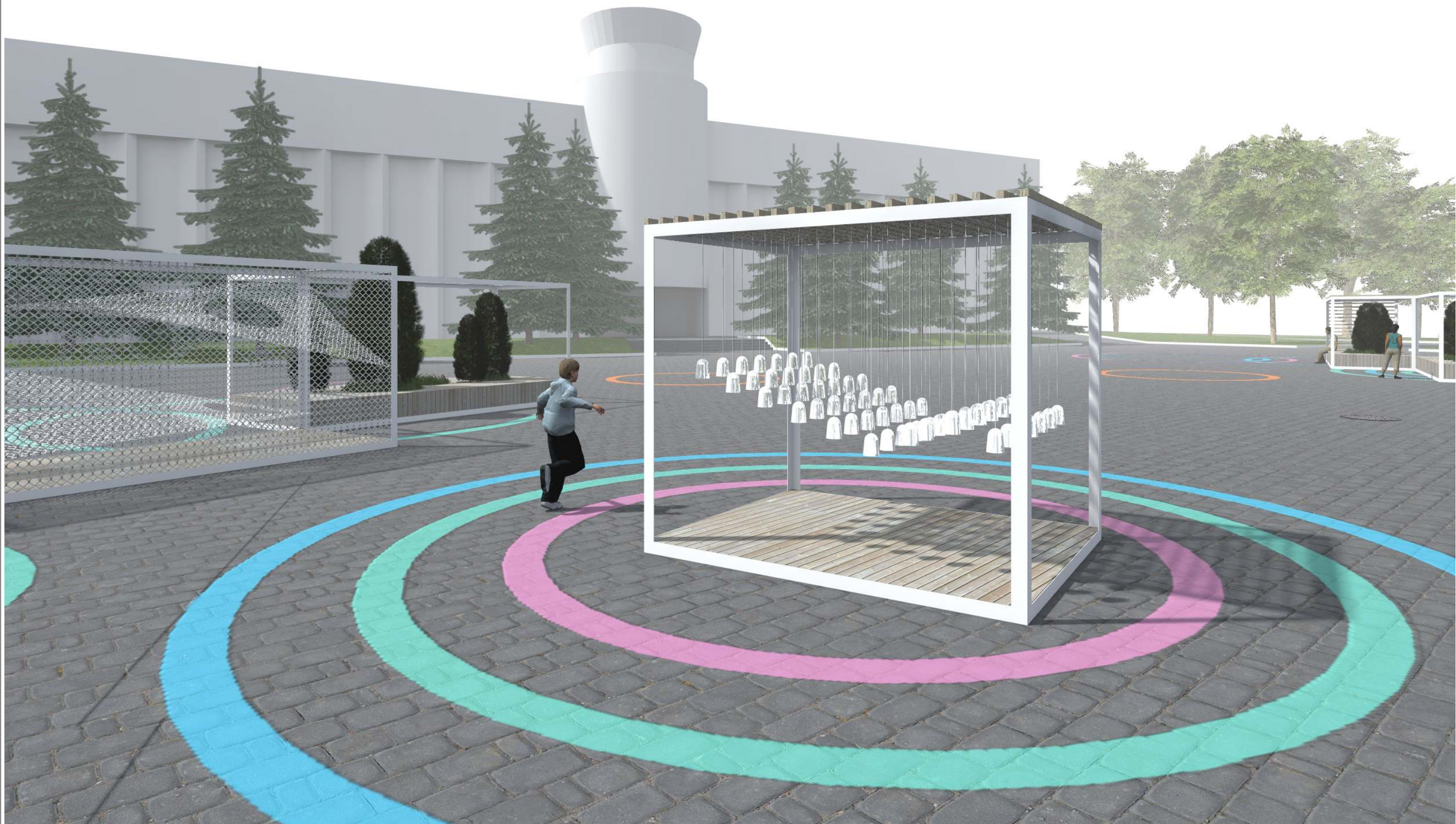
| Стадия | Лист | Листов |
|--------|------|--------|
| ЭП | 19 | |

3D визуализация. вид 6

Архитектор
Токарев И.Г.



| | | | |
|---|--------|----------------------------|--------|
| Эскизный проект благоустройства площади администрации г.Реутов | Стадия | Лист | Листов |
| | ЭП | 20 | |
| 3D визуализация. вид 7 | | Архитектор Токарев И.Г. | |



Эскизный проект благоустройства
площади администрации г.Реутов

| Стадия | Лист | Листов |
|--------|------|--------|
| ЭП | 21 | |

3D визуализация. вид 8

Архитектор
Токарев И.Г.