

**Благоустройство «Центрального парка»,
улицы Южной и Юбилейного проспекта**

по адресу: Московская область, г.о. Реутов,
Центральный городской парк,
ул. Южная (на участке от ул. Октября
до Юбилейного пр-та)
и Юбилейный пр-т (от ул. Южной
до проектируемого проезда 4305)

ЧАСТЬ 1

СУЩЕСТВУЮЩЕЕ ПОЛОЖЕНИЕ

ПОЯСНИТЕЛЬНАЯ ЗАПИСКА

Существующее положение улицы Южной и Юбилейного проспекта характеризуется неоптимальной градацией пешеходной и транспортной зон, отсутствием зон рекреации, отсутствием (полным, либо частичным) озеленения.

Целью проекта является упорядочивание пешеходных связей, оптимизация полос движения, организация парковочных мест согласно нормативам. Кроме того, проектом подразумевается озеленение пространств Юбилейного проспекта и улицы Южной.

Планируется замена уличного освещения, организация декоративной подсветки.

Пешеходная часть улиц выполняется в плиточном мощении. На широких участках образуются зоны кафе и отдыха.

Концепция предусматривает организацию велосипедной дорожки.

Дублёр по улице Южной, согласно проекту, становится пешеходной зоной. Бульвар насыщается малыми архитектурными формами, различными функциональными зонами (кафе, зоны тихого отдыха, букроссинга, детская игровая площадка), максимально озеленяется.

Концепция предлагает преобразование торговых павильонов. Динамика силуэта кровель позволяет избежать монотонности пространства.

Центральный парк города Реутова является одним из основных мест притяжения горожан. Однако нельзя не отметить проблемные моменты территории, среди которых

неорганизованность территории пруда, пешеходных связей, отсутствие вело и беговых дорожек. Кроме того, парк нуждается в дополнительном озеленении. Среди предлагаемых к посадке деревьев и кустарников – ясень, орех манчжурский, дуб, клён остролистный, спирея, можжевельник и т.д.

Центральный парк сохраняет основные пешеходные направления, насыщается новыми, а также велосипедной и беговой дорожками.

Существующие детские игровые зоны сохраняются. Предлагается их реорганизация и замена оборудования. Участок у пруда, согласно концепции, следует организовать как зону отдыха. Укладывается покрытие из лиственницы, устанавливаются навесы и беседки.

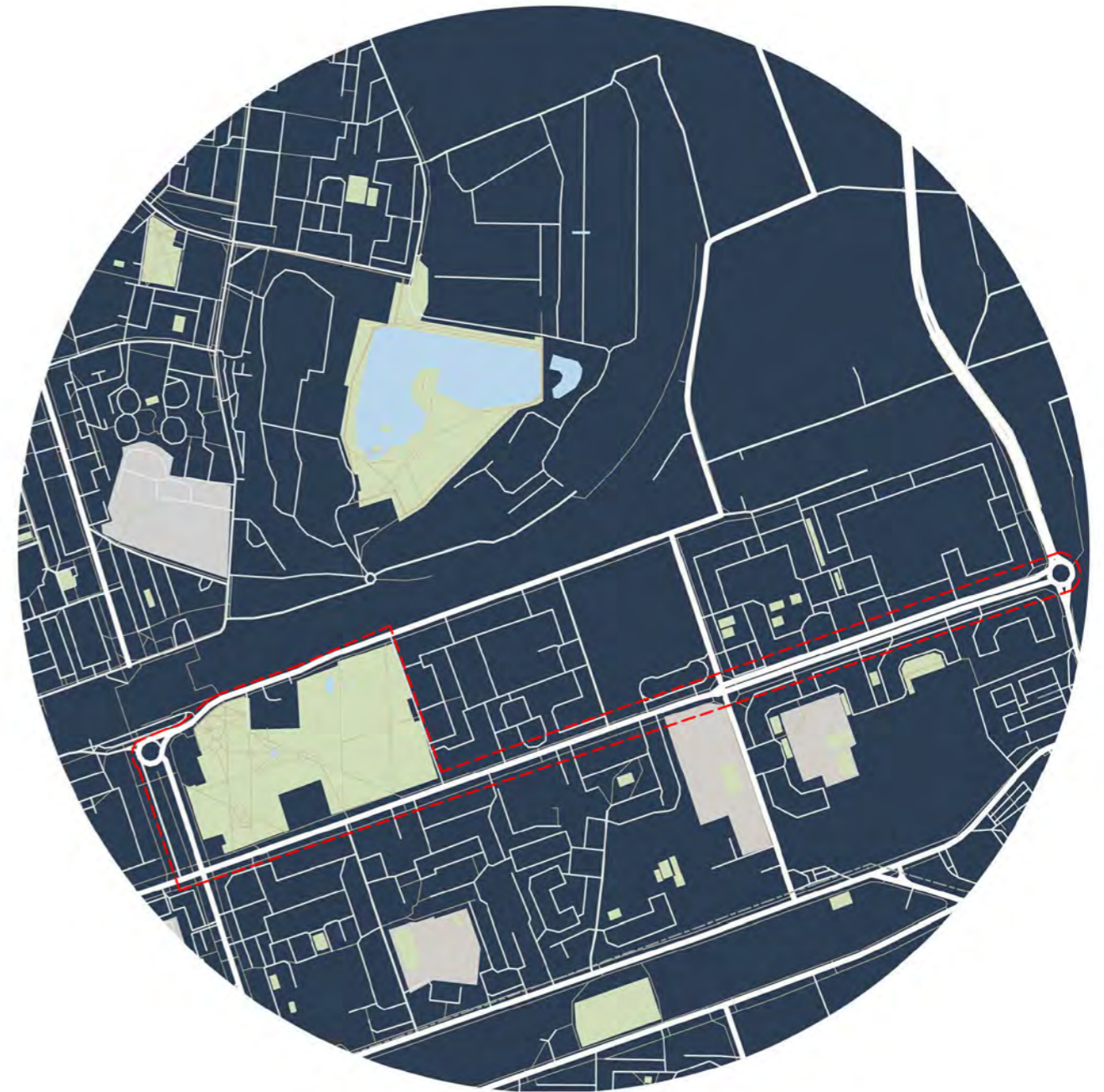
В парке предполагается формирование зон с навесами и качелями, зоны активного отдыха (к существующим), тихого отдыха с гамаками, букроссингом. Организуется площадка для занятия аэройогой.

Площадка для проведения мероприятий приобретает новую форму и реорганизуется. Размеры сцены предлагается увеличить и заменить существующие трибуны на новые с элементами озеленения.

СИТУАЦИОННАЯ СХЕМА

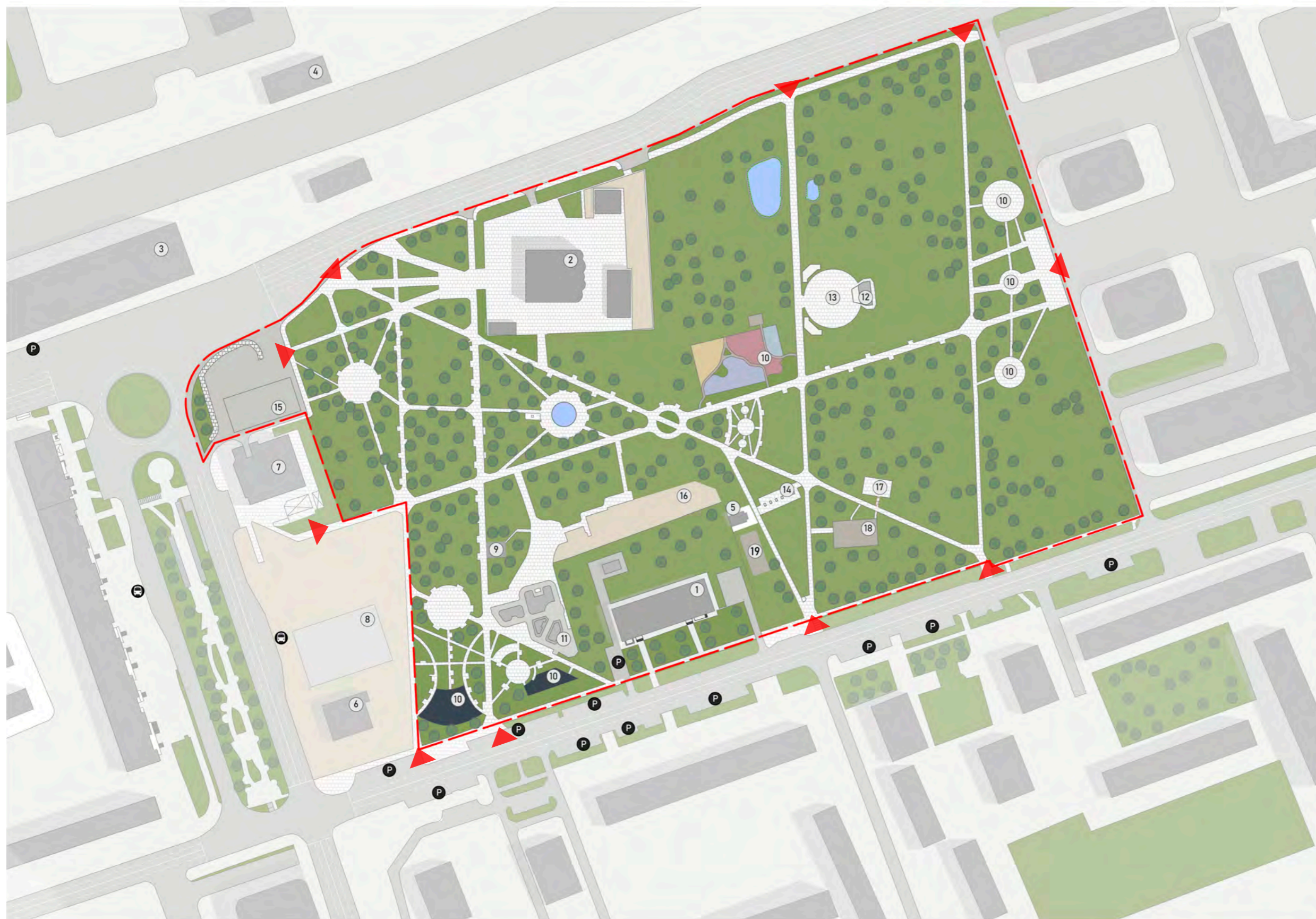



НА УРОВНЕ ГОРОДА



НА УРОВНЕ РАЙОНА

ОПОРНАЯ СХЕМА




 - Граница участка

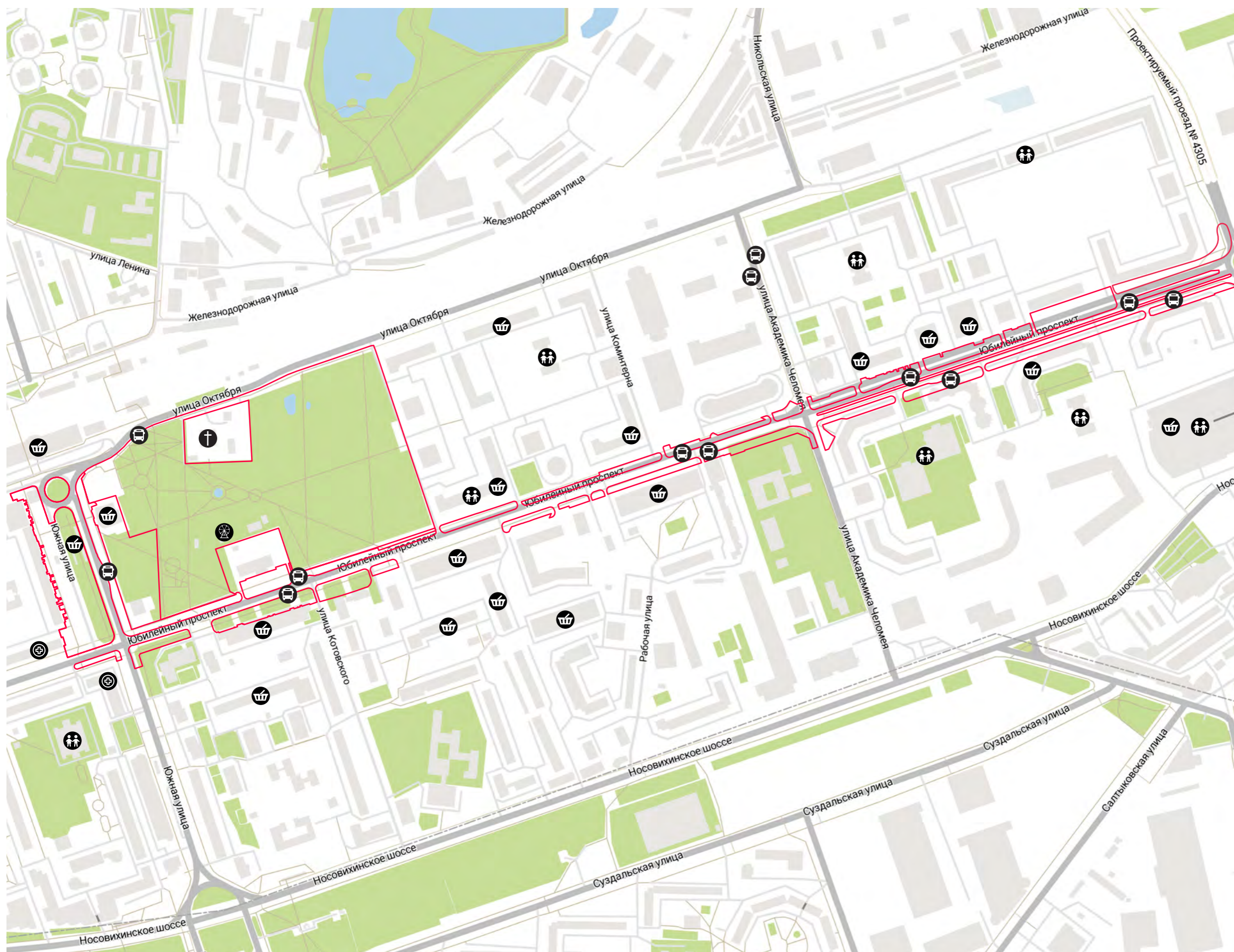
Существующие и строящиеся здания и сооружения:








- 1 - Офис Ростелеком
- 2 - Казанская церковь
- 3 - ТРЦ «Экватор»
- 4 - Ж/д станция «Реутово»
- 5 - Здание на территории парка
- 6 - Здание кафе
- 7 - Многофункциональное торговое здание
- 8 - Детский культурно-досуговый центр (на стадии строительства)
- 9 - С/У
- 10 - Детская площадка
- 11 - Автогородок
- 12 - Эстрада
- 13 - Площадка проведения мероприятий
- 14 - Зона настольного тенниса
- 15 - Скейтплощадка
- 16 - Территория парка аттракционов
- 17 - Зона воркаута
- 18 - Баскетбольная площадка
- 19 - Волейбольная площадка

 - Парковка

 - Автобусная остановка

ОПОРНАЯ СХЕМА



-  Границы проектирования
-  Автобусные остановки
-  Церковь
-  Школы/ детские сады
-  Магазин
-  Парк аттракционов
-  Медицинское учреждение

ПРОБЛЕМЫ ТЕРРИТОРИИ ПАРКА

- НЕУХОЖЕННОЕ ОЗЕЛЕНЕНИЕ



- НЕУДОВЛЕТВОРИТЕЛЬНОЕ СОСТОЯНИЕ СОПРЯЖЕНИЙ ПОКРЫТИЙ



ПРОБЛЕМЫ ТЕРРИТОРИИ ПАРКА

- НЕУДОВЛЕТВОРИТЕЛЬНОЕ СОСТОЯНИЕ ПОКРЫТИЙ



- НЕУДОВЛЕТВОРИТЕЛЬНОЕ СОСТОЯНИЕ МАФ

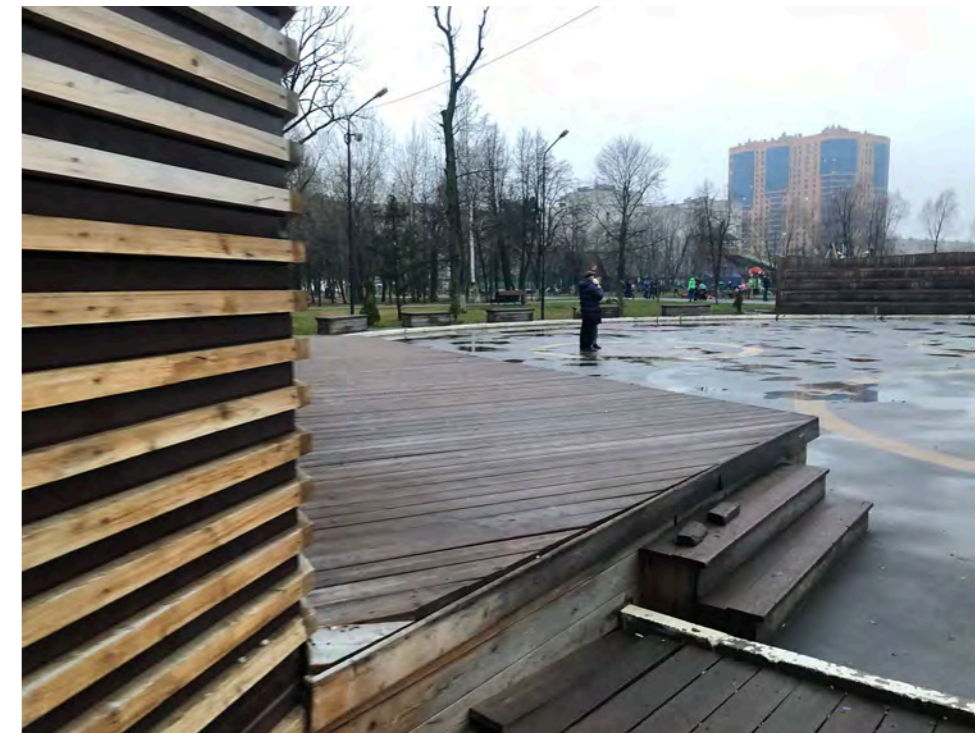


ПРОБЛЕМЫ ТЕРРИТОРИИ ПАРКА

- НЕОРГАНИЗОВАННОЕ ПРОСТРАНСТВО В ЗОНЕ ВОДНЫХ ОБЪЕКТОВ



- МАЛЕНЬКОЕ ПРОСТРАНСТВО СЦЕНИЧЕСКОЙ ПЛОЩАДКИ



ПРОБЛЕМЫ ТЕРРИТОРИИ ПАРКА

- НЕУДОВЛЕТВОРИТЕЛЬНОЕ СОСТОЯНИЕ ФОНТАНА И ОТСУТСТВИЕ ОРГАНИЗОВАННОГО ПРОСТРАНСТВА



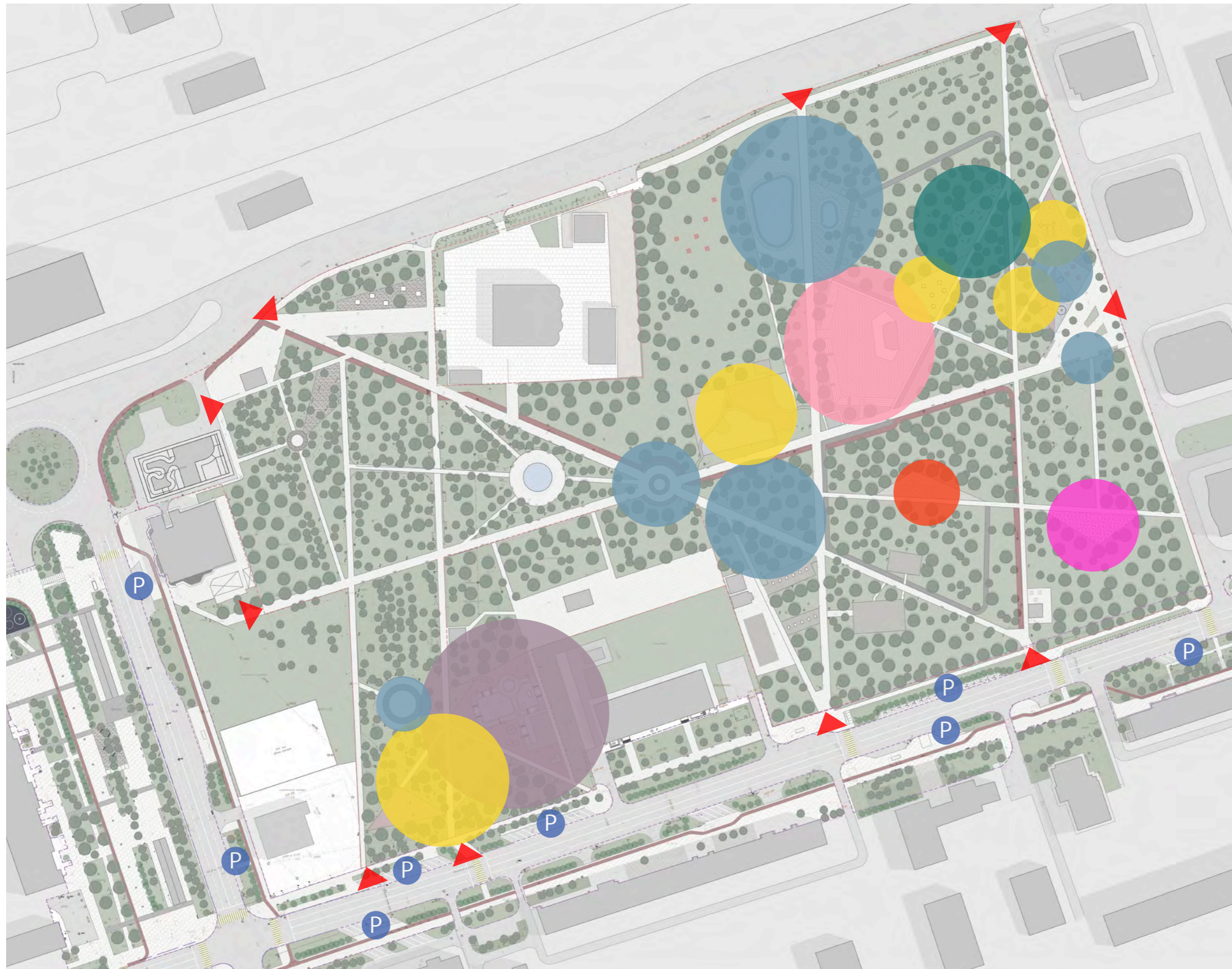
- НЕОРГАНИЗОВАННОСТЬ ПЕШЕХОДНЫХ НАПРАВЛЕНИЙ



ЧАСТЬ 2

ПРОЕКТНОЕ ПРЕДЛОЖЕНИЕ




ФУНКЦИОНАЛЬНОЕ ЗОНИРОВАНИЕ ТЕРРИТОРИИ ПАРКА



- Границы проектирования
- Входы на территорию
- Парковочные места
- Детские площадки
- Амфитеатр детской площадки
- Зона отдыха
- Площадка ПДД
- Воркаут
- Буккроссинг
- Зона занятий аэройогой
- Зона проведения мероприятий

СХЕМА ГЕНЕРАЛЬНОГО ПЛАНА ЦЕНТРАЛЬНОГО ПАРКА



-  Граница проектирования
-  Велосипедная дорожка, 1 км.
-  Беговая дорожка, 650 м.

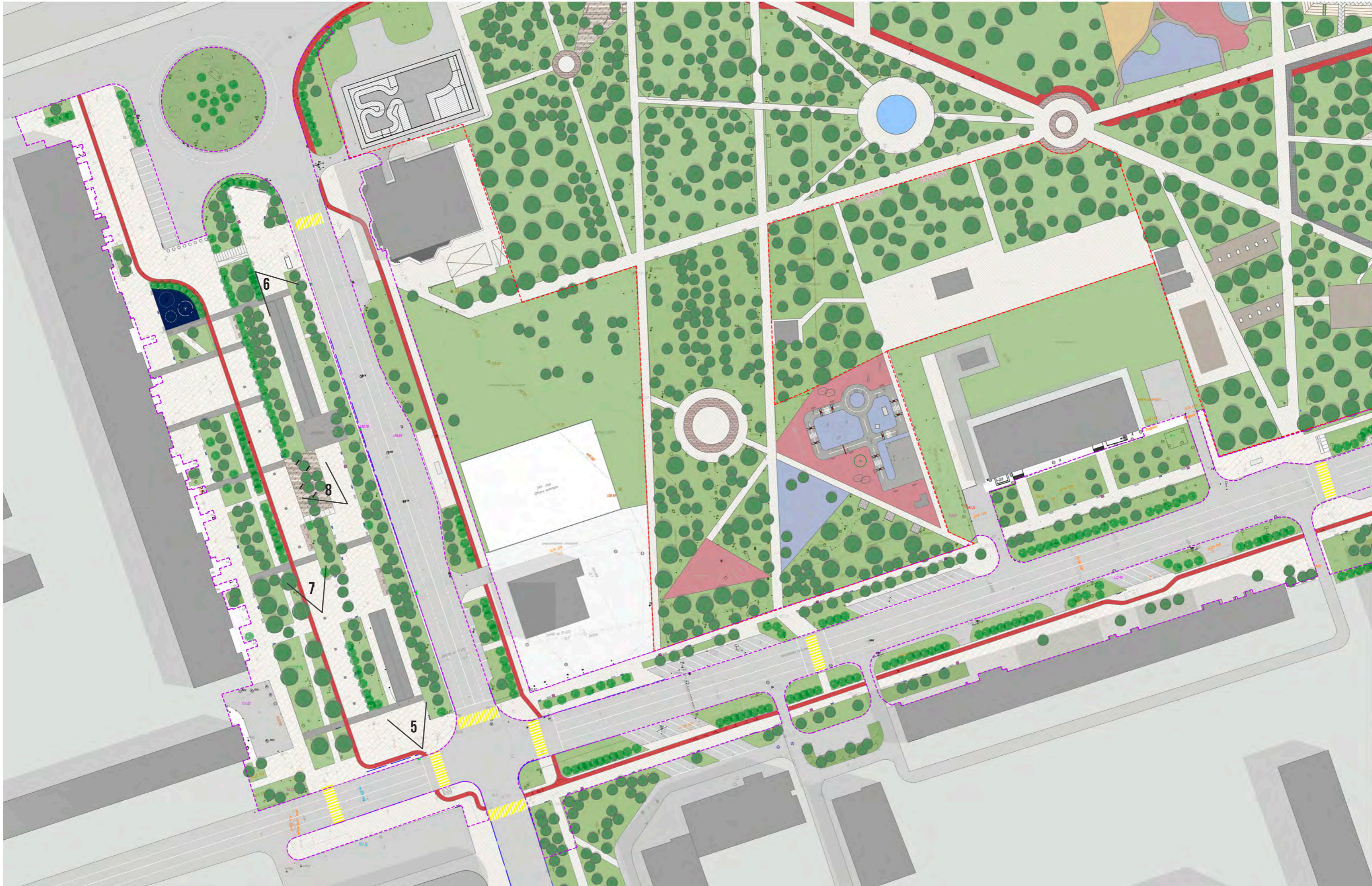
Проектируемые объекты:

- 1 - Детская площадка для младшей возрастной группы
- 2 - Детская площадка для старшей возрастной группы
- 3 - Площадка ПДД
- 4 - Зона отдыха с круговыми качелями-навесами
- 5 - Зона отдыха с навесом
- 6 - Зона отдыха с гамаками
- 7 - Зона воркаута
- 8 - С/У (проектируемый)
- 9 - Аренда спортивного инвентаря
- 10 - Зона букроссинга
- 11 - Уличная кофейня
- 12 - Зона отдыха с качелями
- 13 - Зона проведения мероприятий с трибунами и сценой
- 14 - Зона занятий аэройогой
- 15 - Зона тихого отдыха с беседками
- 16 - Площадка выгула собак
- 17 - Зона отдыха у пруда
- 18 - Зона для занятий с детьми (ПДД)
- 19 - Зона входа

Существующие объекты и здания:

- 20 - Казанская церковь
- 21 - Строящийся дом культуры
- 22 - Кафе
- 23 - Дом на территории парка
- 24 - Здание Ростелеком
- 25 - Многофункциональное торговое здание
- 26 - С/У
- 27 - Площадка для игры в теннис
- 28 - Скейтплощадка
- 29 - Волейбольная площадка
- 30 - Баскетбольная площадка
- 31 - Площадка воркаута
- 32 - НТО

КОНЦЕПТУАЛЬНАЯ СХЕМА АРХИТЕКТУРНО-ПЛАНИРОВОЧНЫХ РЕШЕНИЙ. ФРАГМЕНТ 1



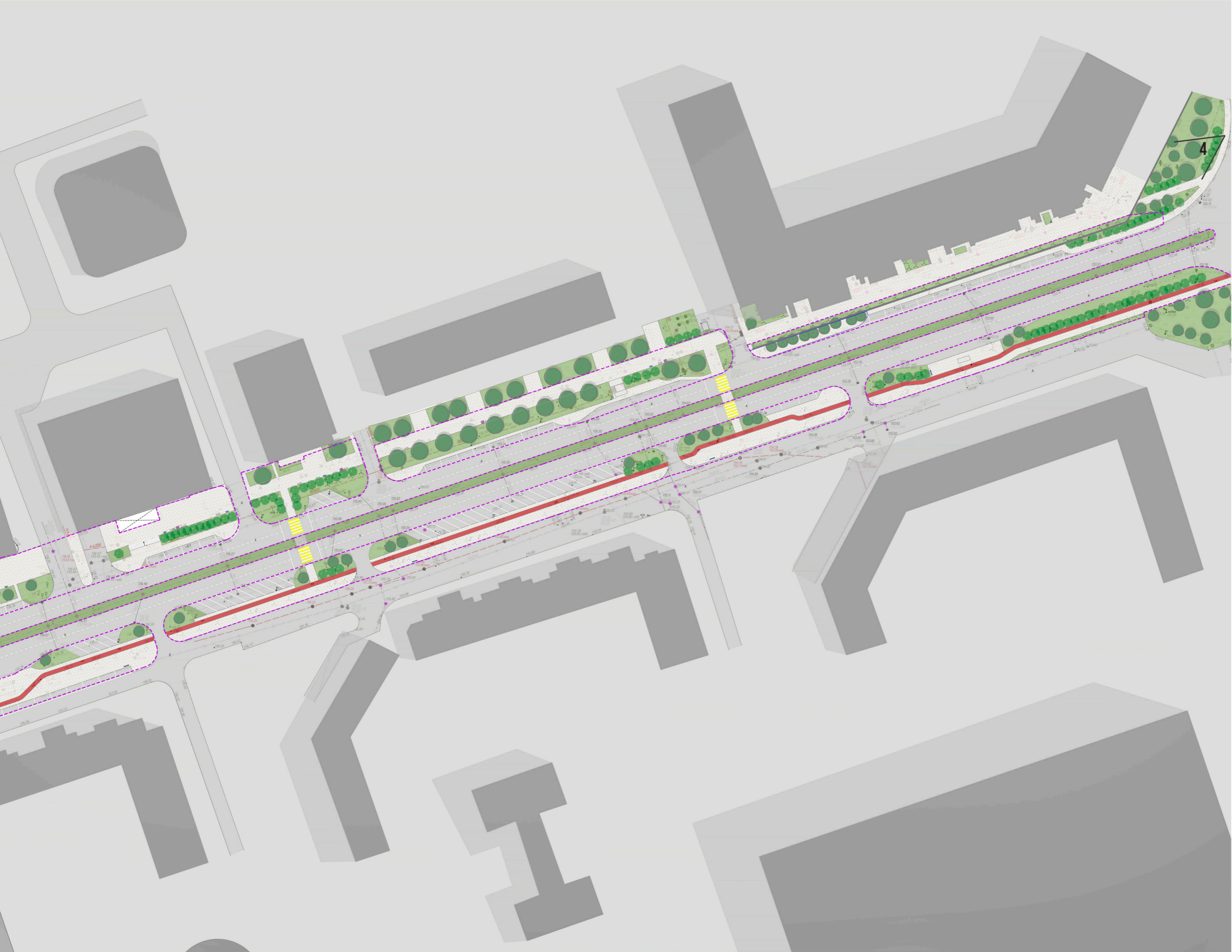
КОНЦЕПТУАЛЬНАЯ СХЕМА АРХИТЕКТУРНО-ПЛАНИРОВОЧНЫХ РЕШЕНИЙ. ФРАГМЕНТ 2



КОНЦЕПТУАЛЬНАЯ СХЕМА АРХИТЕКТУРНО-ПЛАНИРОВОЧНЫХ РЕШЕНИЙ. ФРАГМЕНТ 3



КОНЦЕПТУАЛЬНАЯ СХЕМА АРХИТЕКТУРНО-ПЛАНИРОВОЧНЫХ РЕШЕНИЙ. ФРАГМЕНТ 4



ДЕТСКИЕ ПЛОЩАДКИ. ФРАГМЕНТ

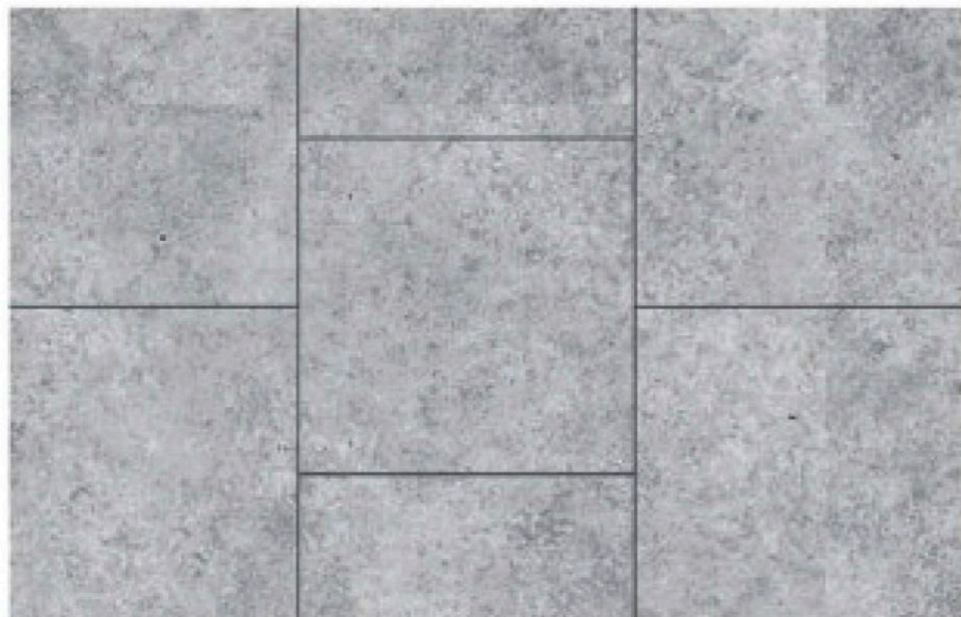


- 1 Игровой развивающий элемент “Ромашка”
- 2 Игровой элемент “Ксилофон”
- 3 Игровой элемент “Препятствия”
- 4 Игровой комплекс для лазания
- 5 Игровой комплекс для младшей возрастной группы
- 6 Игровая развивающая панель
- 7 Динамический игровой элемент “Пружина”
- 8 Динамическая игровая панель
- 9 Игровой комплекс для старшей возрастной группы

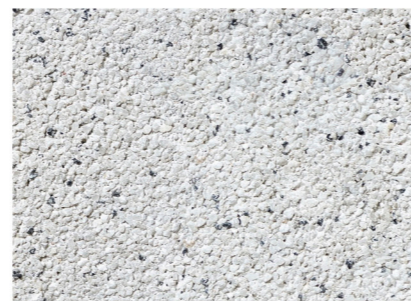
ТИПОВЫЕ СХЕМЫ РАСКЛАДКИ МОЩЕНИЯ



БЕТОННАЯ ПЛИТКА, ЦВЕТ БЕЛЫЙ МРАМОР, 450X225 ММ.



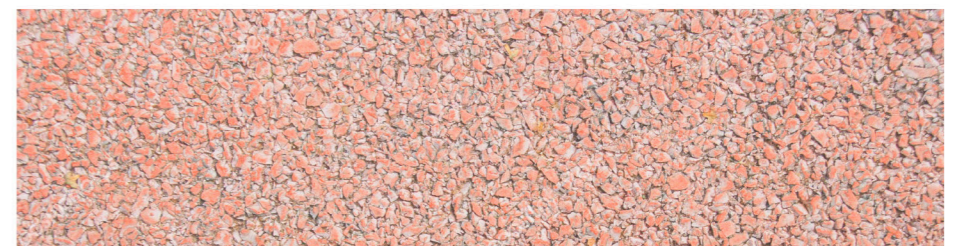
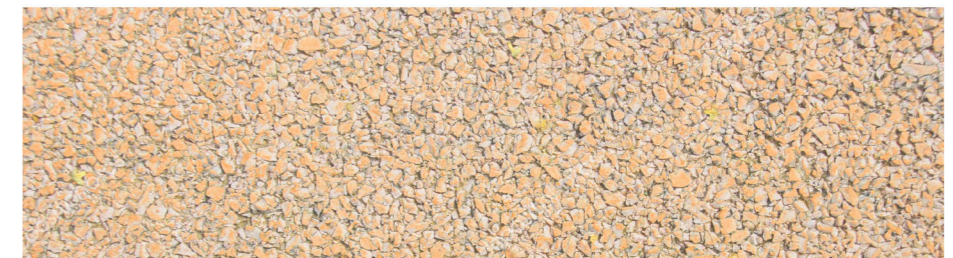
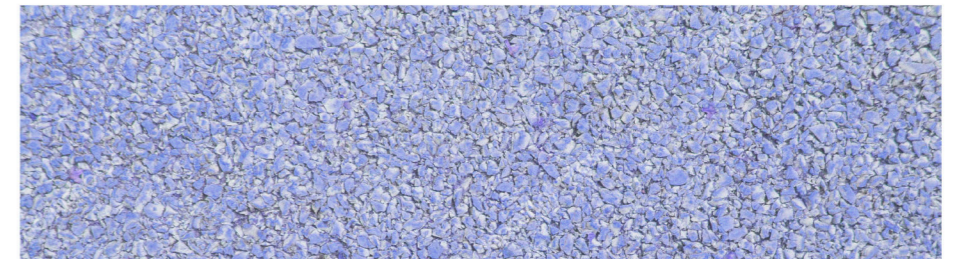
БЕТОННАЯ ПЛИТКА, ЦВЕТ БЕЛЫЙ МРАМОР/ТЁМНЫЙ ГРАНИТ, 150X150 ММ.



НАСТИЛ ИЗ ПАЛУБНОЙ ДОСКИ



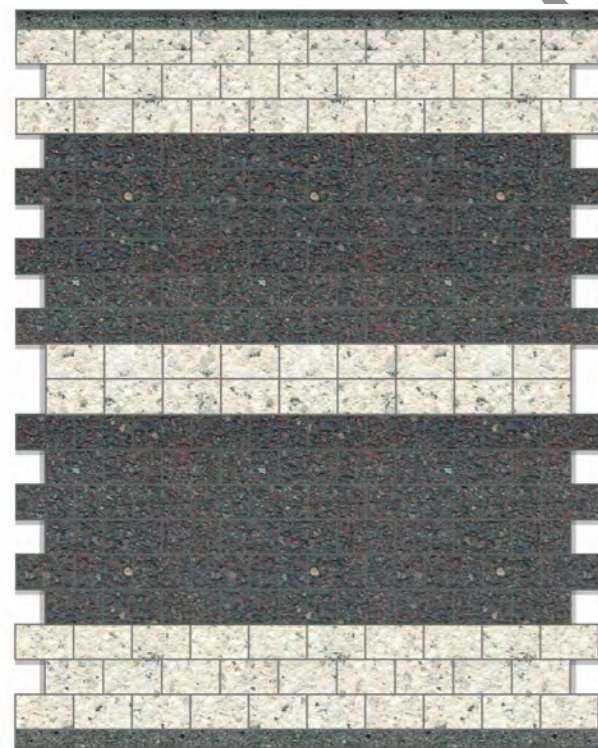
БЕТОННЫЕ ПЛИТЫ 900X300 ММ.



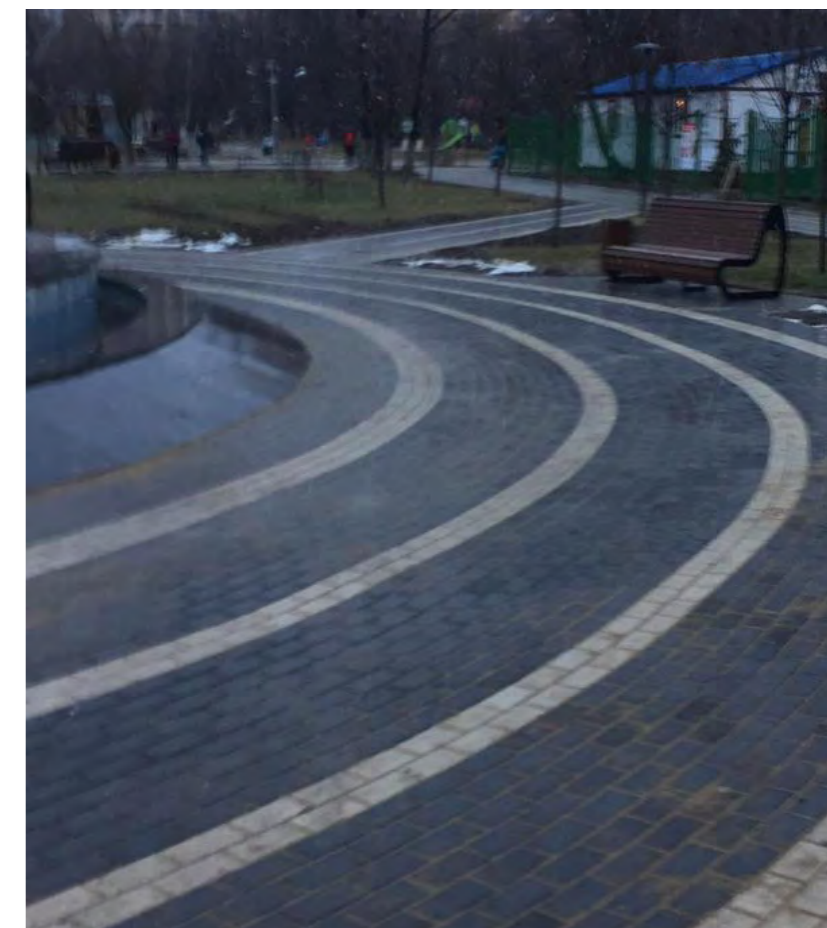
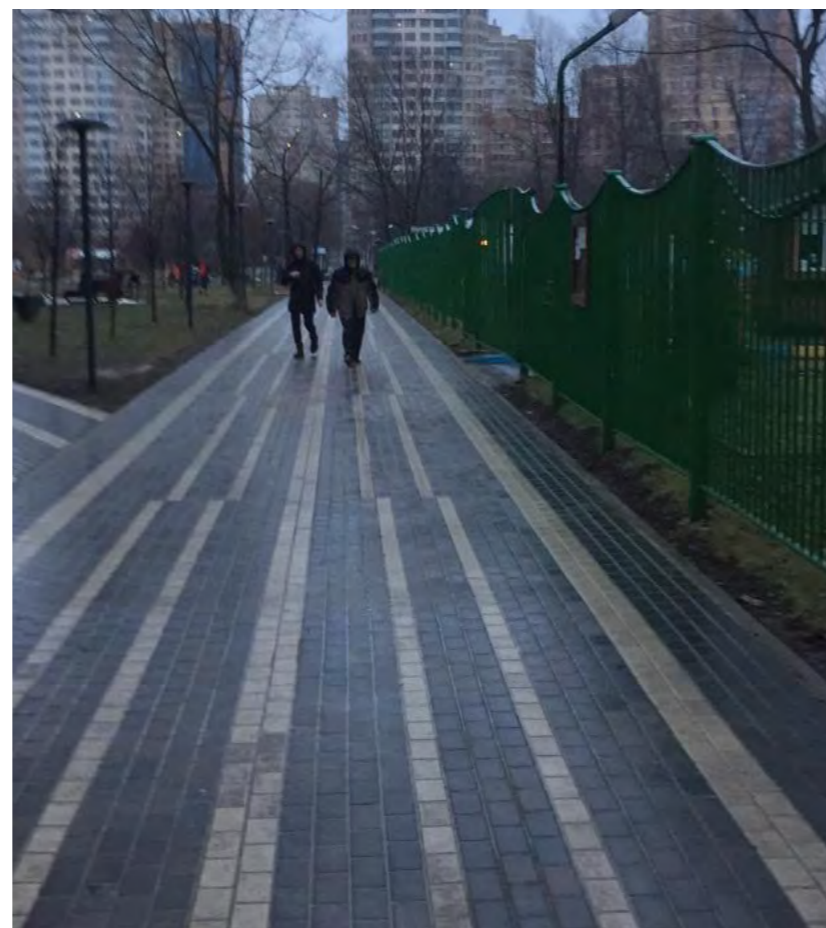
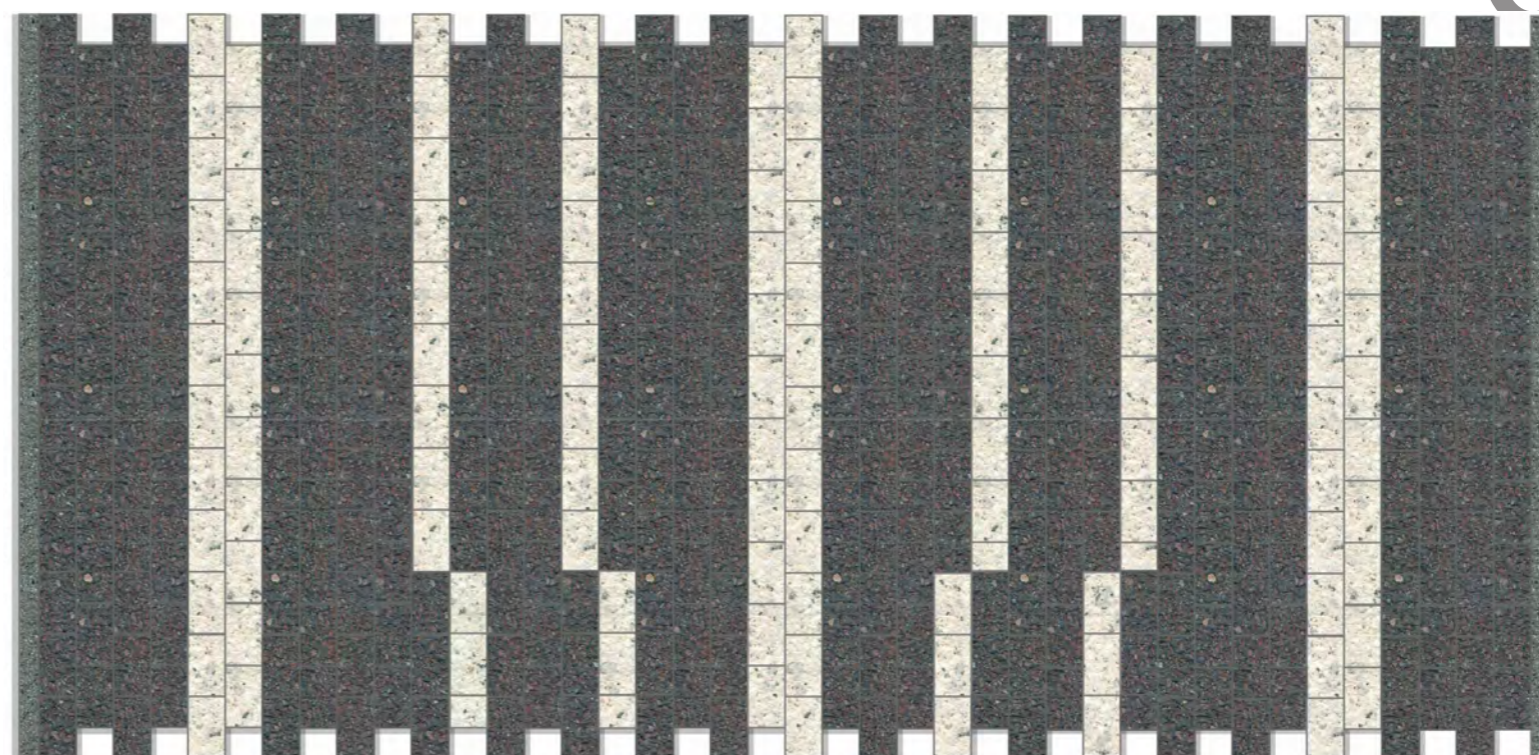
РЕЗИНОВОЕ ПОКРЫТИЕ

ФРАГМЕНТЫ СУЩЕСТВУЮЩЕГО ПОКРЫТИЯ В ЦЕНТРАЛЬНОМ ПАРКЕ

01

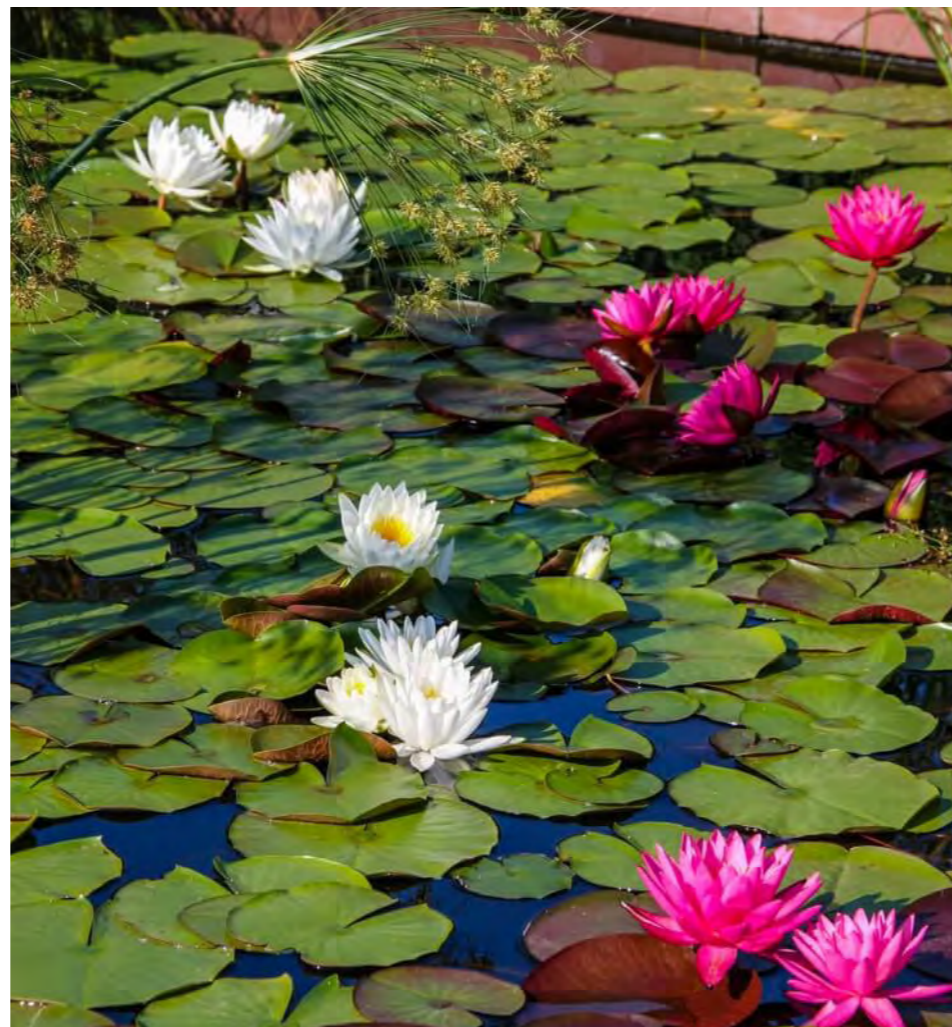


02



ПРЕДЛОЖЕНИЕ ПО ОРГАНИЗАЦИИ ПРОСТРАНСТВА ЦЕНТРАЛЬНОГО ПАРКА

ВОДНЫЕ САДЫ В ЗОНЕ ПРУДА, ДРЕЙФУЮЩИЕ КЛУМБЫ, ПОДСВЕТКА ВОДНЫХ ОБЪЕКТОВ



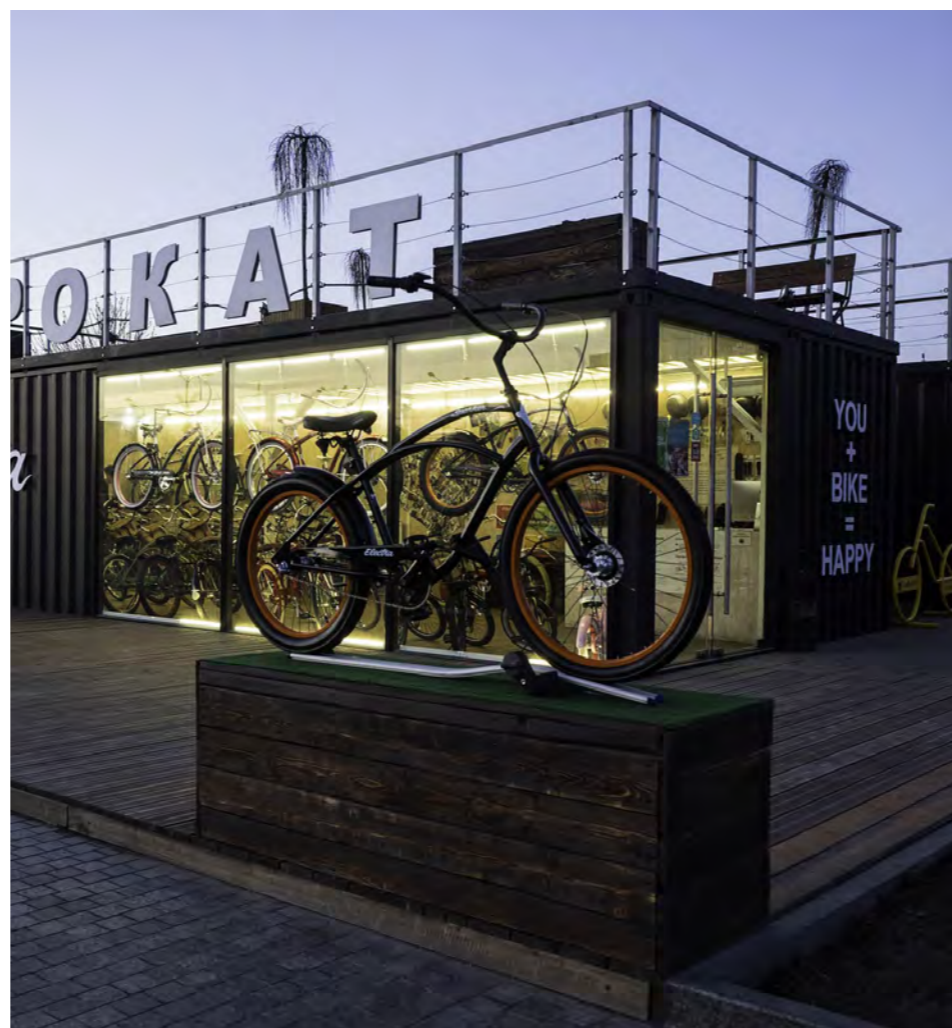
ПРЕДЛОЖЕНИЕ ПО ОРГАНИЗАЦИИ ПРОСТРАНСТВА ЦЕНТРАЛЬНОГО ПАРКА

НАСЫЩЕНИЕ ТЕРРИТОРИИ МАЛЫМИ АРХИТЕКТУРНЫМИ ФОРМАМИ

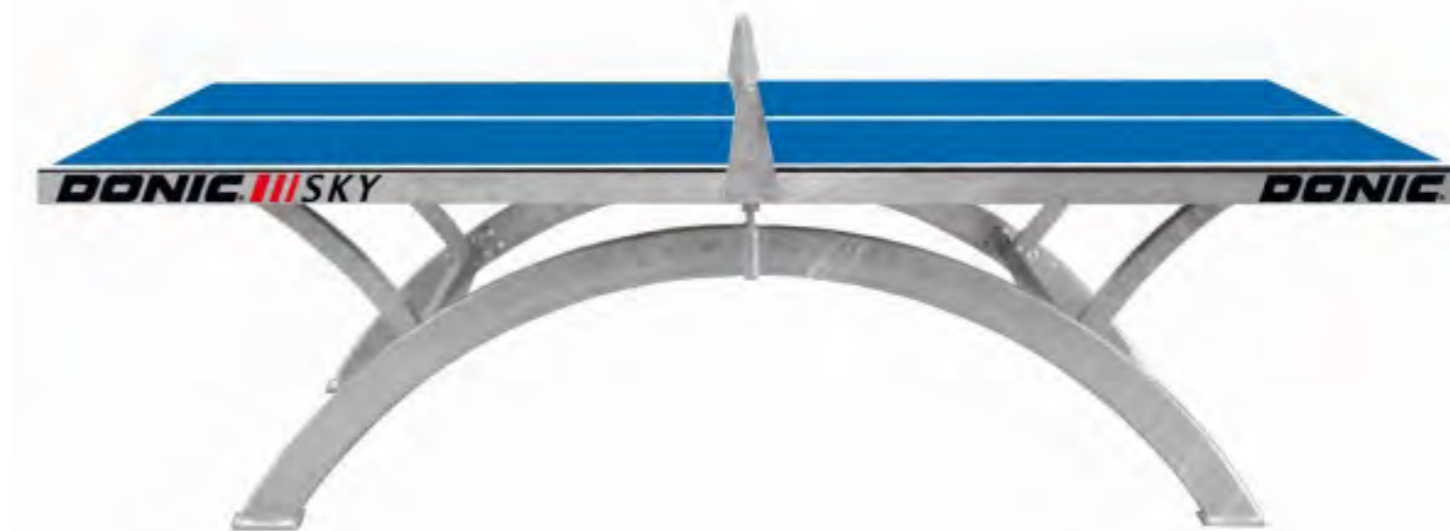


ПРЕДЛОЖЕНИЕ ПО ОРГАНИЗАЦИИ ПРОСТРАНСТВА ЦЕНТРАЛЬНОГО ПАРКА

НАСЫЩЕНИЕ ТЕРРИТОРИИ ДОПОЛНИТЕЛЬНЫМИ ФУНКЦИОНАЛЬНЫМИ ЗОНАМИ



ПРЕДЛОЖЕНИЕ ПО ЗАМЕНЕ СУЩЕСТВУЮЩЕЙ МЕБЕЛИ В ЦЕНТРАЛЬНОМ ПАРКЕ



ПРЕДЛОЖЕНИЕ ПО МАЛЫМ АРХИТЕКТУРНЫМ ФОРМАМ для улиц

ЗАРЯДОЧНАЯ СТАНЦИЯ



СТОЛЬ НАВИГАЦИИ



ПЕРГОЛА



ВЕЛОПАРКОВКА



КОНТЕЙНЕР ДЛЯ ОЗЕЛЕНЕНИЯ ТИП 1



КОНТЕЙНЕР ДЛЯ ОЗЕЛЕНЕНИЯ ТИП 2



ПРЕДЛОЖЕНИЕ ПО МАЛЫМ АРХИТЕКТУРНЫМ ФОРМАМ для улиц

УЛИЧНЫЙ СТОЛ



УЛИЧНЫЙ СТУЛ



ПЕРГОЛА



СКАМЕЙКА



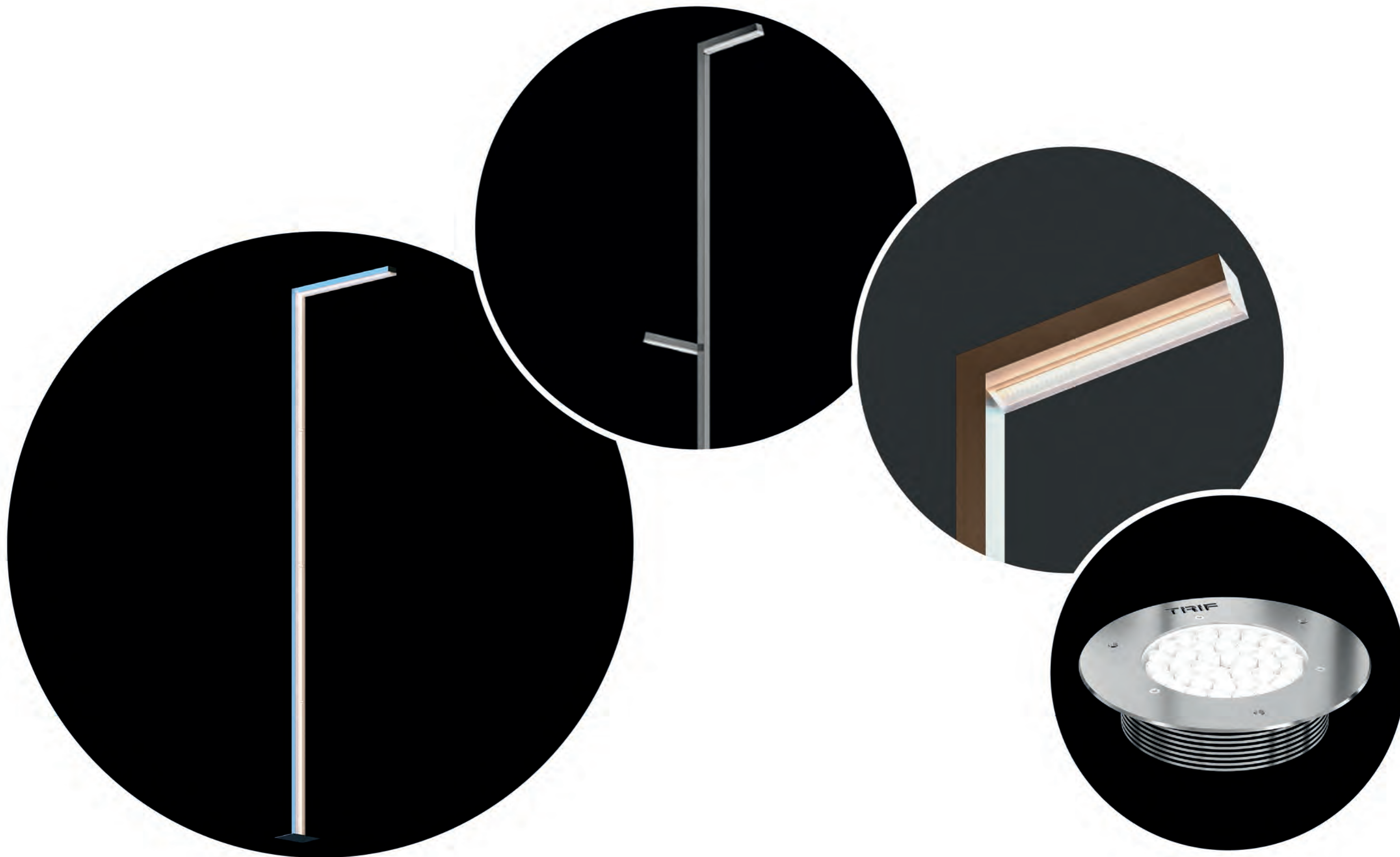
НАВЕС



ОГРАЖДЕНИЕ

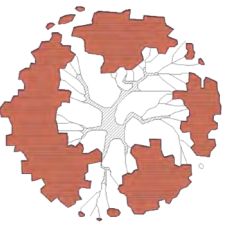


ПРЕДЛОЖЕНИЕ ПО ОСВЕТИТЕЛЬНОМУ ОБОРУДОВАНИЮ ЦЕНТРАЛЬНОГО ПАРКА



АССОРТИМЕНТ РАСТЕНИЙ

КРУПНЫЕ ПАРКОВЫЕ ДЕРЕВЬЯ. СОЛИТЕРЫ



ЯСЕНЬ ОБЫКНОВЕННЫЙ



ОРЕХ МАНЧЖУРСКИЙ



ДУБ ЧЕРЕСЧАТЫЙ



ДУБ КРАСНЫЙ



КАШТАН КОНСКИЙ
ОБЫКНОВЕННЫЙ



ЛИСТВЕННИЦА СИБИРСКАЯ



АССОРТИМЕНТ РАСТЕНИЙ

ФОНОВОЕ ОЗЕЛЕНЕНИЕ. ГРУППОВЫЕ ПОСАДКИ



ЕЛЬ СЕРБСКАЯ



ЛЕЩИНА ОБЫКНОВЕННАЯ



ЧУБУШНИК ВЕНЕЧНЫЙ



КЛЕН ОСТРОЛИСТНЫЙ



ДЕРЕН ОТПРЫСКОВЫЙ

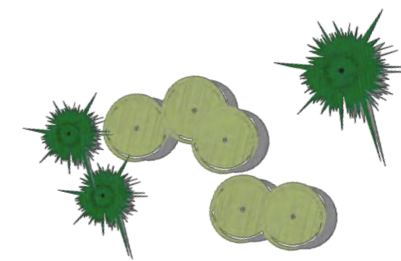


РЯБИННИКРЯБИНОЛИСТНЫЙ



АССОРТИМЕНТ РАСТЕНИЙ

ВЫСОКОДЕКОРАТИВНЫЕ. ВХОДНЫЕ ГРУППЫ



ЯБЛОНЯ ЯГОДНАЯ



СОСНА ГОРНАЯ



МОЖЖЕВЕЛЬНИК
КАЗАЦКИЙ



ГОРТЕНЗИЯ МЕТЕЛЬЧАТАЯ



СПИРЕЯ ЯПОНСКАЯ



СПИРЕЯ СЕРАЯ



СХЕМА ОЗЕЛЕНЕНИЯ



ОСНОВНЫЕ ТЕХНИКО-ЭКОНОМИЧЕСКИЕ ПОКАЗАТЕЛИ ЦЕНТРАЛЬНОГО ПАРКА

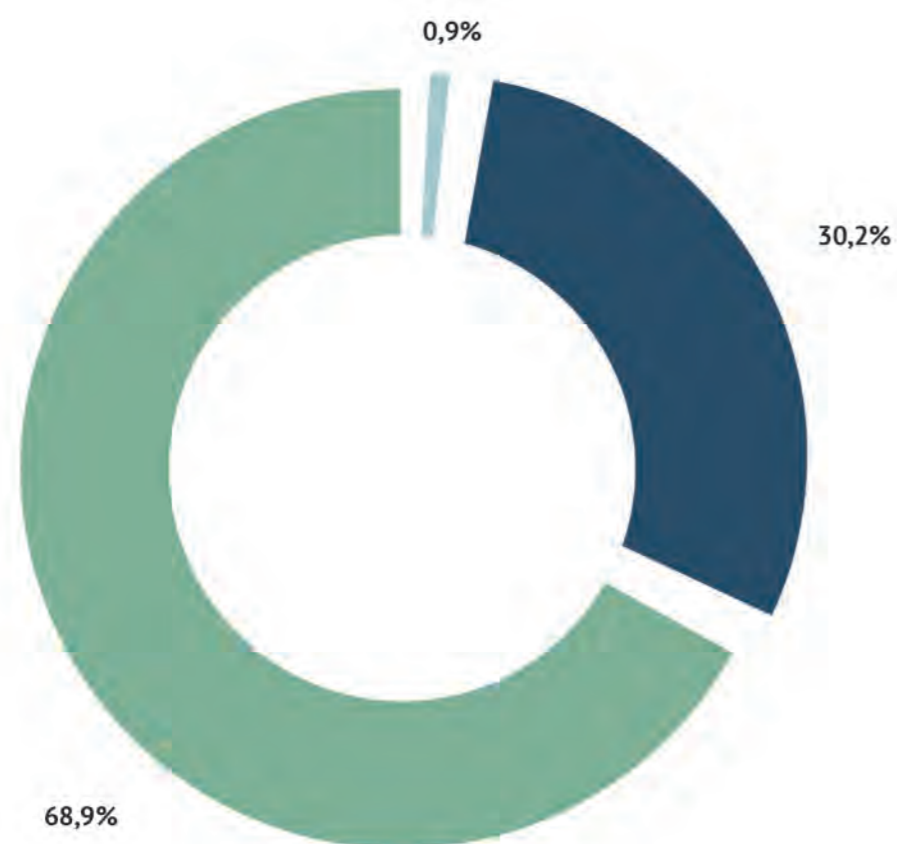
СУЩЕСТВУЮЩИЕ ОБЪЕМЫ

Показатели	Площадь, М ²
Площадь озеленения	43316
Площадь твердых покрытий	19000
Площадь водоемов	563

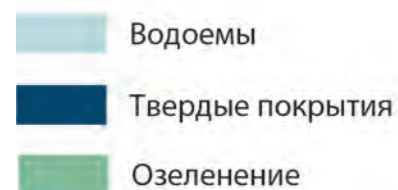
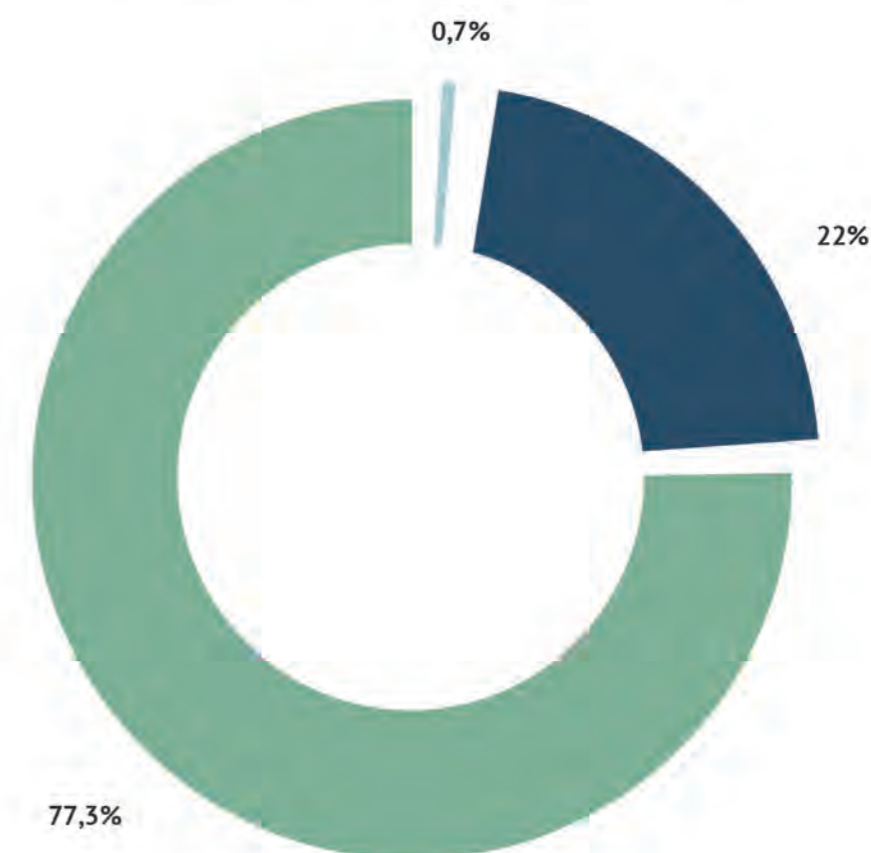
ПРОЕКТИРУЕМЫЕ ОБЪЕМЫ

Показатели	Площадь, М ²
Площадь озеленения	68757
Площадь твердых покрытий	19600
Площадь водоемов	563

СУЩЕСТВУЮЩИЙ БАЛАНС



ПРОЕКТИРУЕМЫЙ БАЛАНС



ОБЩАЯ ПЛОЩАДЬ БЛАГОУСТРОЙСТВА
10,7 га

ТЕХНИКО-ЭКОНОМИЧЕСКИЕ ПОКАЗАТЕЛИ ПАРКОВОЧНЫХ МЕСТ

СУЩЕСТВУЮЩИЕ ОБЪЕМЫ



Показатели	Площадь, М ²
Площадь парковочных мест	3900
Количество парковочных мест	224

ПРОЕКТИРУЕМЫЕ ОБЪЕМЫ



Показатели	Площадь, М ²
Площадь парковочных мест	4030
Количество парковочных мест	226



4030 М² / 3900 М²

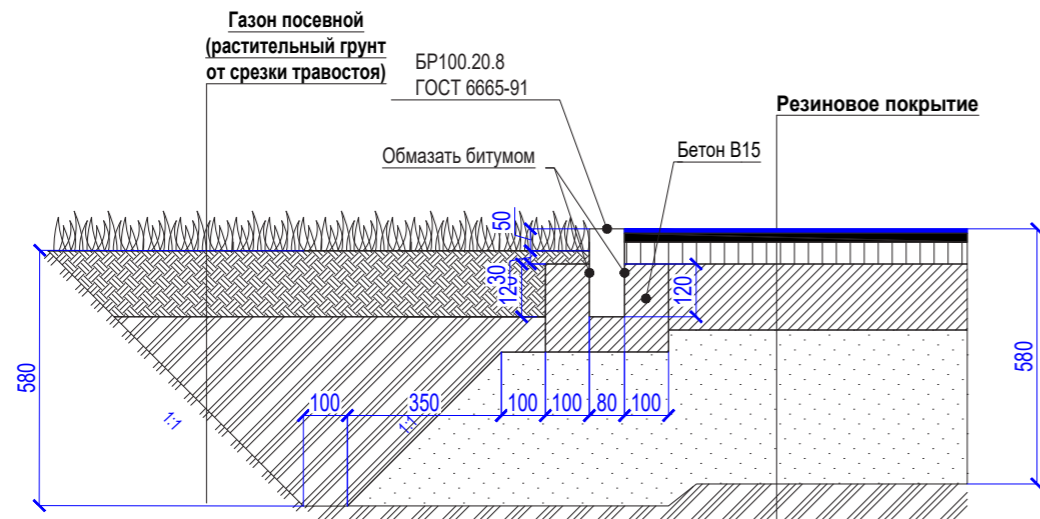
Согласно концепции приведены к нормативным показателям:
размеры парковочных мест, заездные карманы.
Принята следующая конфигурация парковок:
параллельная, косоугольная

ОБЩАЯ ПЛОЩАДЬ ПАРКОВОЧНЫХ МЕСТ

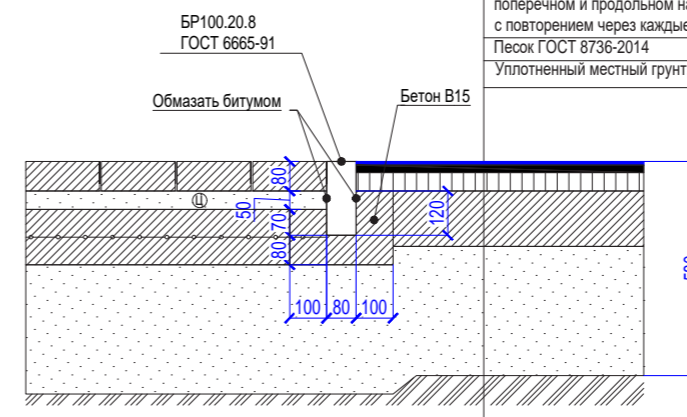
4030 м²

КОНСТРУКТИВНЫЕ РЕШЕНИЯ ОСНОВНЫХ ПРОФИЛЕЙ И СОПРЯЖЕНИЙ ПОКРЫТИЙ

ТИП 1



ТИП 2

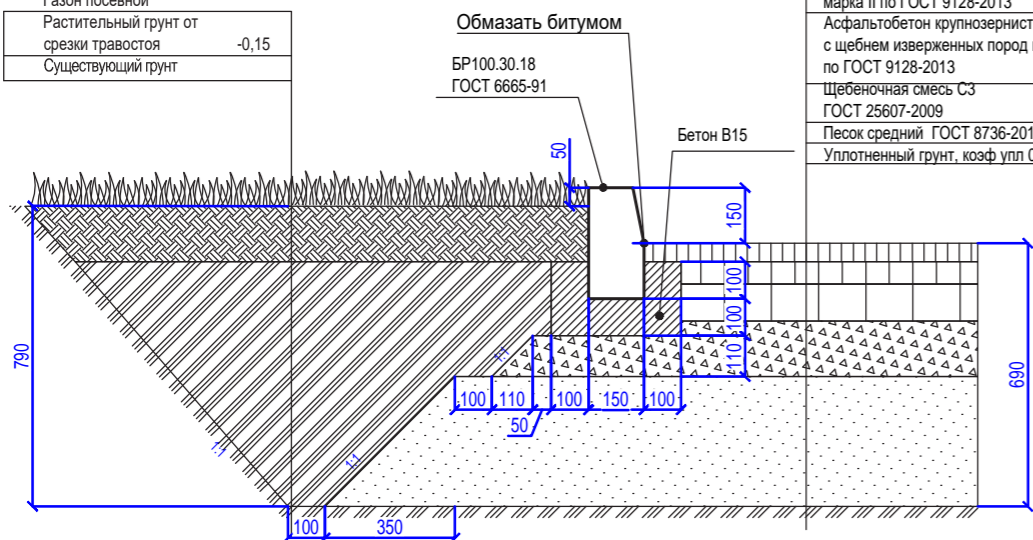


Резиновое покрытие

Водопроницаемое покрытие из каучуковой крошки EPDM в один цвет с цветными вставками "Сэндвич Вивигам"	- 0.01
Подложка из черной резиновой крошки	- 0.02
Асфальтобетон мелкозернистый, твердый типа Д, изготовленный на нефтяном битуме ГОСТ 9128-2013	- 0.05
Плита из монолитного железобетона, класс бетона В 15, армирование нижней и верхней зоны выполняется арматурой сеткой Ф12А500 С 150 х 150, с разрезкой деформационными швами из просмоленной доски, толщиной 25-30 мм в поперечном и продольном направлении, с повторением через каждые 8-12 м.	- 0.15
Песок ГОСТ 8736-2014	- 0.35
Уплотненный местный грунт, Купл. 0,98	

ТИП 3

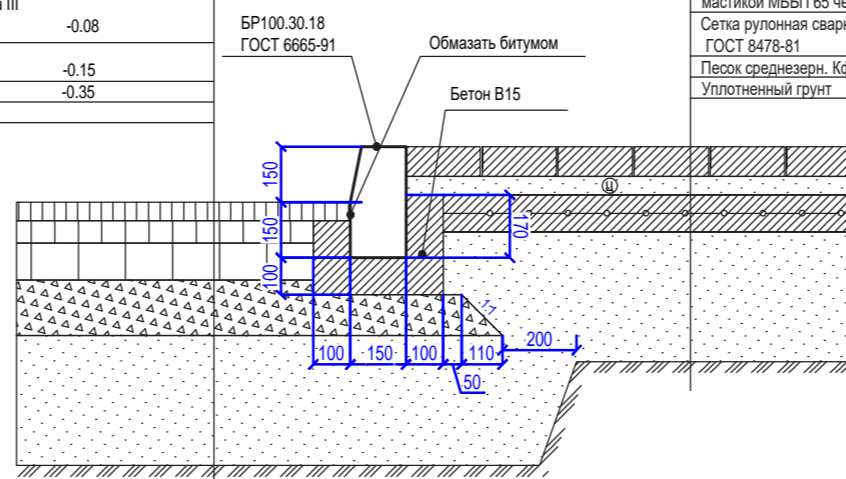
Газон посевной (растительный грунт от срезки травостоя)	
Газон посевной	
Растительный грунт от срезки травостоя	-0.15
Существующий грунт	



ТИП 4

Асфальтобетонное покрытие*

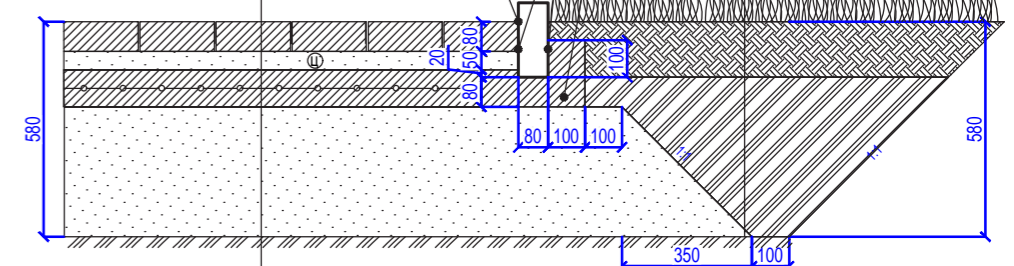
Асфальтобетон мелкозернистый тип В, марка III по ГОСТ 9128-2013	-0.05
Асфальтобетон крупнозернистый тип В, марка II по ГОСТ 9128-2013	-0.06
Асфальтобетон крупнозернистый тип Б по ГОСТ 9128-2013	-0.08
Щебеночная смесь С3 ГОСТ 25607-2009	-0.15
Песок средний ГОСТ 8736-2014	-0.35
Уплотненный грунт, коэф упл 0.98	



ТИП 5

Покрытие из плит на тротуарах

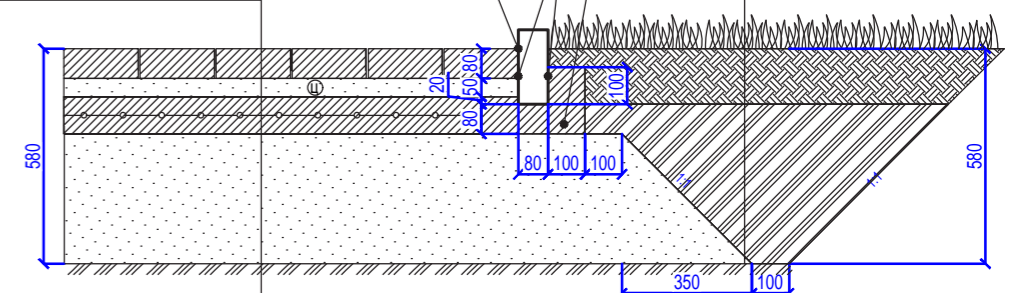
Плиты тротуарные	- 0.08
Сухая смесь М400 ТУ-400-24-114-78	- 0.05
Бетон М 150 ГОСТ 26633-91 (технологические швы заполняются мастикой МББП 65 через 50 м.)	- 0.10
Сетка рулонная сварная 5Вр1 100х100мм ГОСТ 8478-81	
Песок среднезерн. Кф>6м/сут ГОСТ8736-93	- 0.35
Уплотненный грунт	



ТИП 6

Газон посевной (растительный грунт от срезки травостоя)

Газон посевной (растительный грунт от срезки травостоя)	
Обмазать битумом	
Бетон В15	
БР100.20.8 ГОСТ 6665-91	



* Конструкция тип А-2 по ТП СК 6101-2010 для внутриквартальных дорог, проездов, стоянок грузовых автомобилей

ВИЗУАЛІЗАЦІЯ 1



ВИЗУАЛІЗАЦІЯ 2



ВИЗУАЛІЗАЦІЯ 3



ВИЗУАЛІЗАЦІЯ 4



ВИЗУАЛІЗАЦІЯ 4



ВИЗУАЛІЗАЦІЯ 5



ВИЗУАЛІЗАЦІЯ 6



ВИЗУАЛІЗАЦІЯ 7



ВИЗУАЛІЗАЦІЯ 8



ВИЗУАЛІЗАЦІЯ 9



ВИЗУАЛІЗАЦІЯ 10



ВИЗУАЛІЗАЦІЯ 11



ВИЗУАЛІЗАЦІЯ 12



ВИЗУАЛІЗАЦІЯ 13



ВИЗУАЛИЗАЦИЯ 14



ВИЗУАЛИЗАЦИЯ 15



ФАСАДНАЯ СХЕМА С КОЛОРИСТИЧЕСКИМИ РЕШЕНИЯМИ

