



АДМИНИСТРАЦИЯ ГОРОДСКОГО ОКРУГА РЕУТОВ

ПОСТАНОВЛЕНИЕ

от 22.10.2020 № 306-ПА

об установлении публичного сервитута в отношении частей земельных участков площадью 785 кв.м, с кадастровыми номерами 50:48:0020106:20, 50:48:0020106:40, адрес или описание местоположения земельного участка: 143966, Российская Федерация, Московская обл, Реутов г, Фабричная ул.

В соответствии с Земельным кодексом Российской Федерации, Федеральным законом от 06.10.2003 № 131-ФЗ «Об общих принципах организации местного самоуправления в Российской Федерации», Законом Московской области №23/96-ОЗ «О регулировании земельных отношений в Московской области», руководствуясь Уставом муниципального образования городского округа Реутов Московской области, сводным заключением Министерства имущественных отношений Московской области № 151-З от 14.10.2020, учитывая заявление от 09.09.2020 № Р001-4500432781-38343212 государственного унитарного предприятия Московской области "Электросеть" (ИНН5052002110, ОГРН1025007070285).

ПОСТАНОВЛЯЮ:

1. Установить публичный сервитут сроком на 558 мес. в отношении частей земельных участков площадью 785 кв.м, с кадастровыми номерами 50:48:0020106:20, 50:48:0020106:40 в пользу государственного унитарного предприятия Московской области "Электросеть" (ИНН5052002110, ОГРН1025007070285), в целях размещения объектов электросетевого хозяйства, тепловых сетей, водопроводных сетей, сетей водоотведения, линий и сооружений связи, линейных объектов системы газоснабжения, нефтепроводов и нефтепродуктопроводов, их неотъемлемых технологических частей.

2. Направить в Управление Федеральной службы государственной регистрации, кадастра и картографии по Московской области настоящее постановление, для внесения в Единый государственный реестр недвижимости сведений об ограничениях на земельный участок, указанный в п.1.

3. Администрации опубликовать настоящее постановление в официальных средствах массовой информации городского округа Реутов Московской области и разместить на официальном информационном сайте городского округа Реутов Московской области Московской области.

4. Комитету по управлению муниципальным имуществом Администрации городского округа Реутов Московской области направить копию настоящего постановления правообладателям земельных участков, в отношении которых принято решение об установлении публичного сервитута.

5. Комитету по управлению муниципальным имуществом Администрации городского округа Реутов Московской области направить обладателю публичного сервитута копию решения об установлении публичного сервитута, сведения о лицах, являющихся правообладателями земельных участков, сведения о лицах, подавших заявления об учете их прав (обременений прав) на земельные участки, способах связи с ними, копии документов, подтверждающих права указанных лиц на земельные участки.

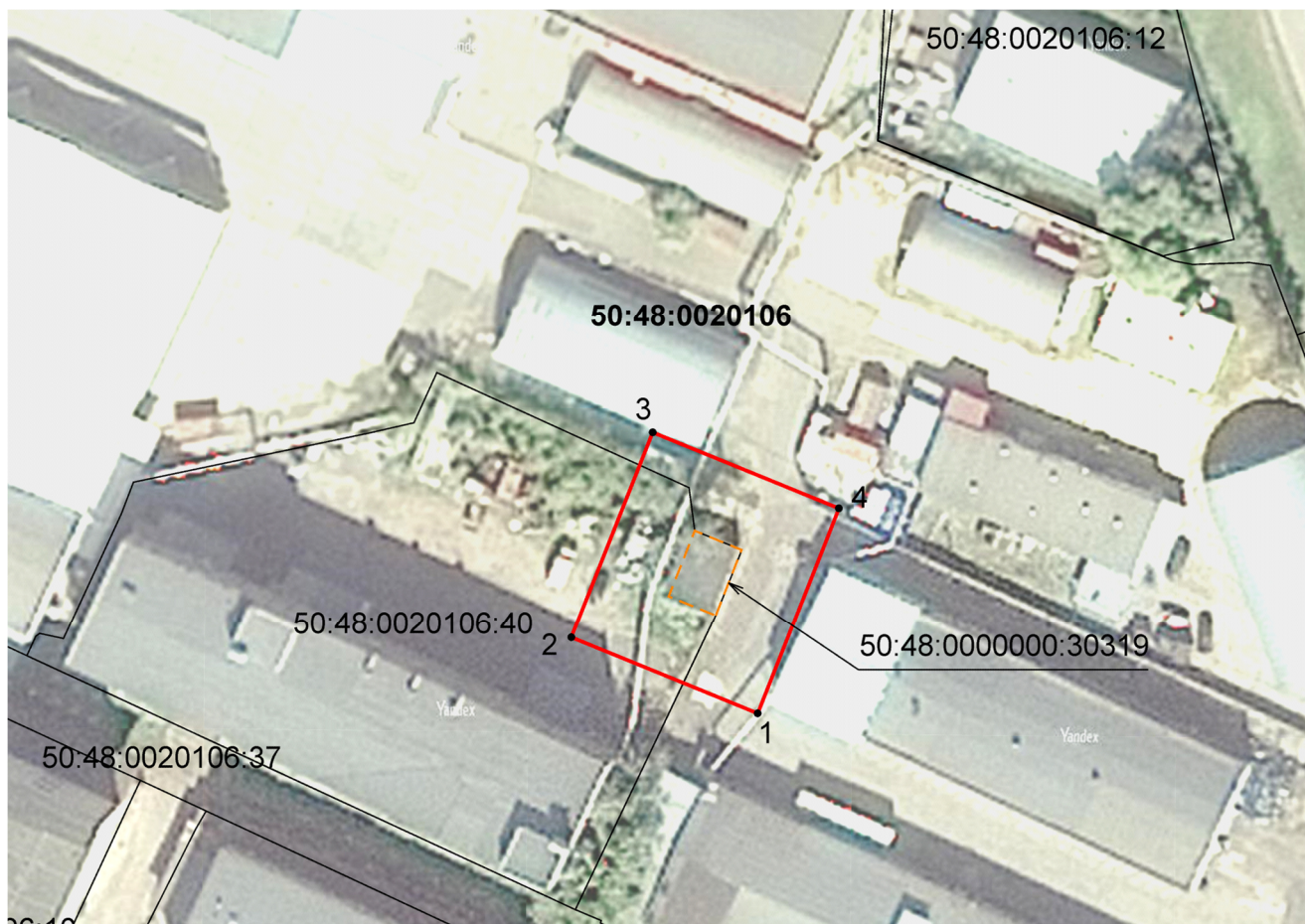
6. Контроль за исполнением настоящего постановления возложить на Первого заместителя Главы Администрации Ковалева Н.Н..

Глава городского округа





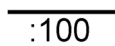

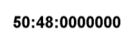


С.А. Каторов

Графическое описание местоположения границ публичного сервитута трансформаторной подстанции, расположенной по адресу: Московская область, г.Реутов, ул.Фабричная



Масштаб 1:1 000

Условные обозначения:

-  - проектные границы публичного сервитута
-  1 - характерная точка границы публичного сервитута
-  :100 - границы и кадастровый номер земельных участков по сведениям ЕГРН
-  .4255 - ОКС сведения о границах, которого отсутствуют в ЕГРН
-  50:48:0000000 - номер кадастрового квартала
-  - граница кадастрового квартала
-  - границы зоны с особыми условиями использования территории

Кадастровый инженер



Коротева Д.И.

Дата «05» августа 2020 года

| | | | | |
|-------------|-----------|------------|----------|--------------|
| , : , . , . | | | | |
| 50, 2 | | | | |
| 785 . . | | | | |
| | , | | | |
| | X | Y | | (Mt), |
| 1 | 2 | 3 | 4 | 5 |
| 1 | 469872,21 | 2212239,68 | | Mt=0,10 |
| 2 | 469882,32 | 2212214,89 | | Mt=0,10 |
| 3 | 469909,59 | 2212225,72 | | Mt=0,10 |
| 4 | 469899,53 | 2212250,46 | | Mt=0,10 |
| 1 | 469872,21 | 2212239,68 | | Mt=0,10 |