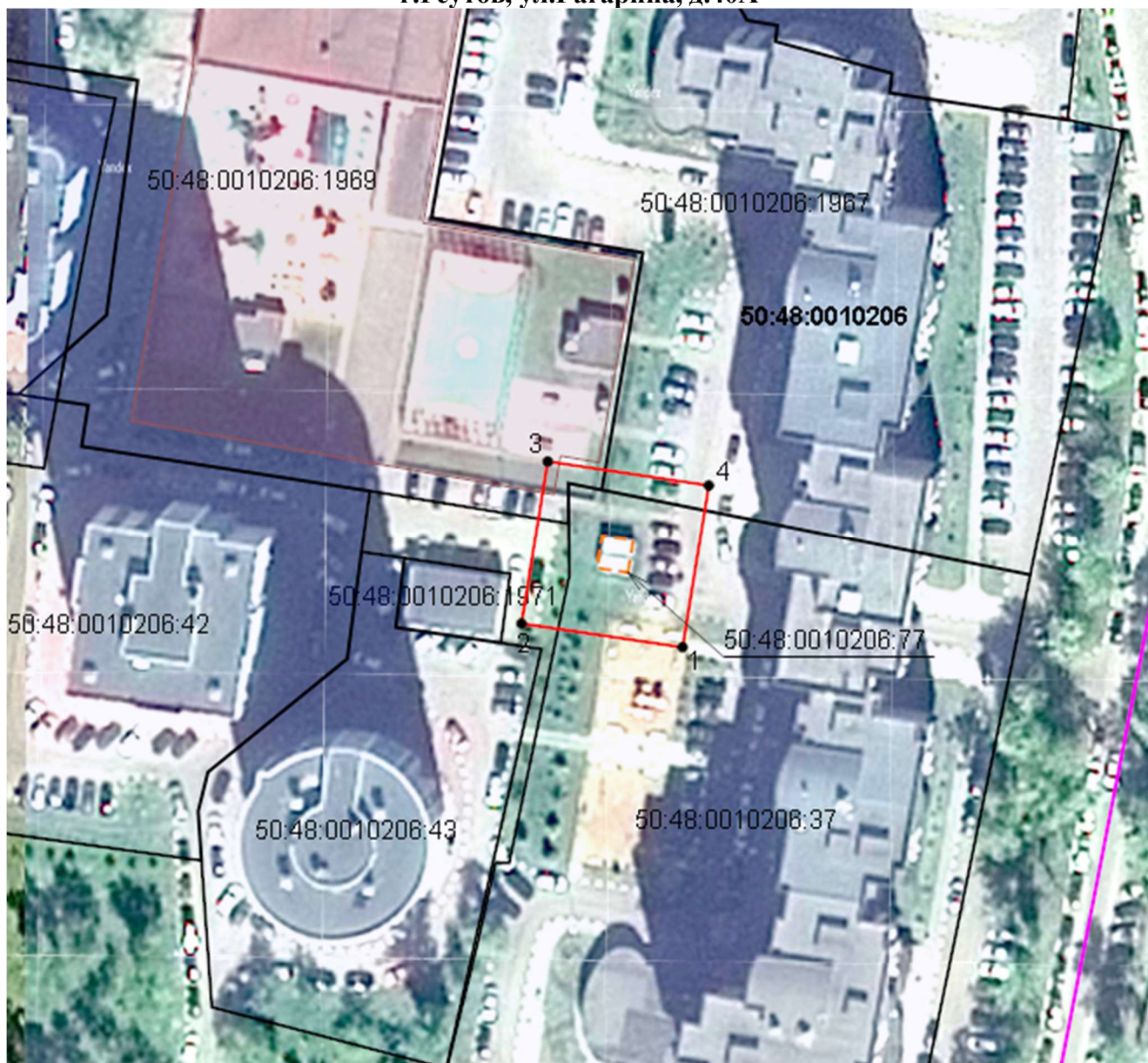



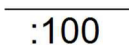



Графическое описание местоположения границ публичного сервитута трансформаторной подстанции, расположенной по адресу: Московская область, городской округ Реутов, г.Реутов, ул.Гагарина, д.40А



Масштаб 1:1 000

Условные обозначения:

-  - граница объекта землеустройства (публичный сервитут)
-  1 - характерная точка границы объекта землеустройства (публичный сервитут)
-  - ОКС сведения о границах которого отсутствуют в ЕГРН
-  :100 - границы и кадастровый номер земельных участков по сведениям ЕГРН
-  - границы зоны с особыми условиями использования территории



Кадастровый инженер **Коротеева Амана Юрьевна** Д.И.Коротеева Дата 17.03.2020г.
Место для оттиска печати лица, составившего описание местоположения границ объекта

Графическое описание местоположения границ публичного сервитута трансформаторной подстанции, расположенной по адресу: Московская область, городской округ Реутов, г.Реутов, ул.Гагарина, д.40А

Система координат МСК 50, зона 2

Площадь ограничения 618 кв.м.

Обозначение характерных точек границ	Координаты, м		Метод определения координат характерной точки	Средняя квадратическая погрешность положения характерной точки (Mt), м
	X	Y		
1	2	3	4	5
1	469277,4	2211440,35	Аналитический метод	Mt=0,10
2	469281,01	2211415,89	Аналитический метод	Mt=0,10
3	469305,7	2211419,88	Аналитический метод	Mt=0,10
4	469302,09	2211444,34	Аналитический метод	Mt=0,10
1	469277,4	2211440,35	Аналитический метод	Mt=0,10