

A large, abstract white geometric shape, resembling a stylized mountain range or a series of overlapping planes, is positioned on the left side of the page. It has sharp, angular edges and a sense of depth, extending from the bottom left towards the center of the frame. The background is a solid teal color.

## БЛАГОУСТРОЙСТВО СКВЕРА НПО МАШ

Московская область, г. Реутов, ул. Гагарина, 35

эскизный проект  
архитектурная группа а3ОН

2017



## БЛАГОУСТРОЙСТВО СКВЕРА НПО МАШ

по адресу: Московская область, г. Реутов,  
ул. Гагарина, 35

Заказчик: АО "ВПК "НПО машиностроения"

утверждаю: \_\_\_\_\_

эскизный проект  
архитектурная группа аЗОН

генеральный директор: Хасанов А.А. \_\_\_\_\_

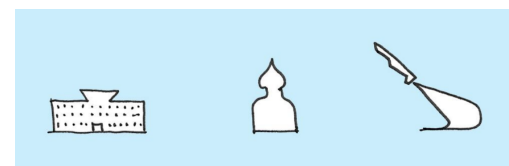
" \_\_\_\_ " \_\_\_\_\_ 2017 г.

Титульный лист	02
Содержание альбома	03
Краткая аннотация	04
Визуализация	05
Ситуационный план. М 1:1000	06
Схема генплана. М 1:500	07
Разрез. М 1:200	08
Визуализация	09
Схема разбивочного плана. М 1:500	10
Принципиальные решения узлов покрытий	11
Основные покрытия	12
Малые архитектурные формы	13
Визуализация	14
Освещение	15
Схема расстановки осветительного оборудования	16
Используемые светильники	17
Ландшафтный дизайн	18
Схема озеленения	19
Типы насаждений	20
Типы насаждений	21
Реквизиты	22

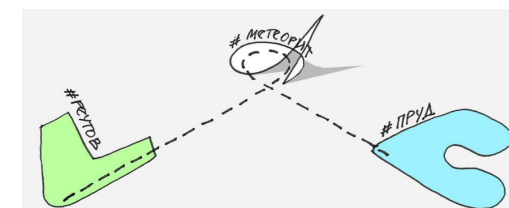
Реутов уверенно движется в сторону создания городской среды, которая будет радовать и горожан, и тех, кто сюда приезжает по делам. Бренд города становится крепче и, конечно, он должен опираться на градообразующее предприятие НПО МАШ.



В этом смысле новый сквер может стать символическим местом встречи города и предприятия. И теперь город получит логичную визуализацию принципиальных институтов, которые формируют городское общество.



Стратегия городского кольца, с велосипедным движением получит еще один элемент – «шарнир», который переводит движение от ул. Победы к Фабричному пруду.



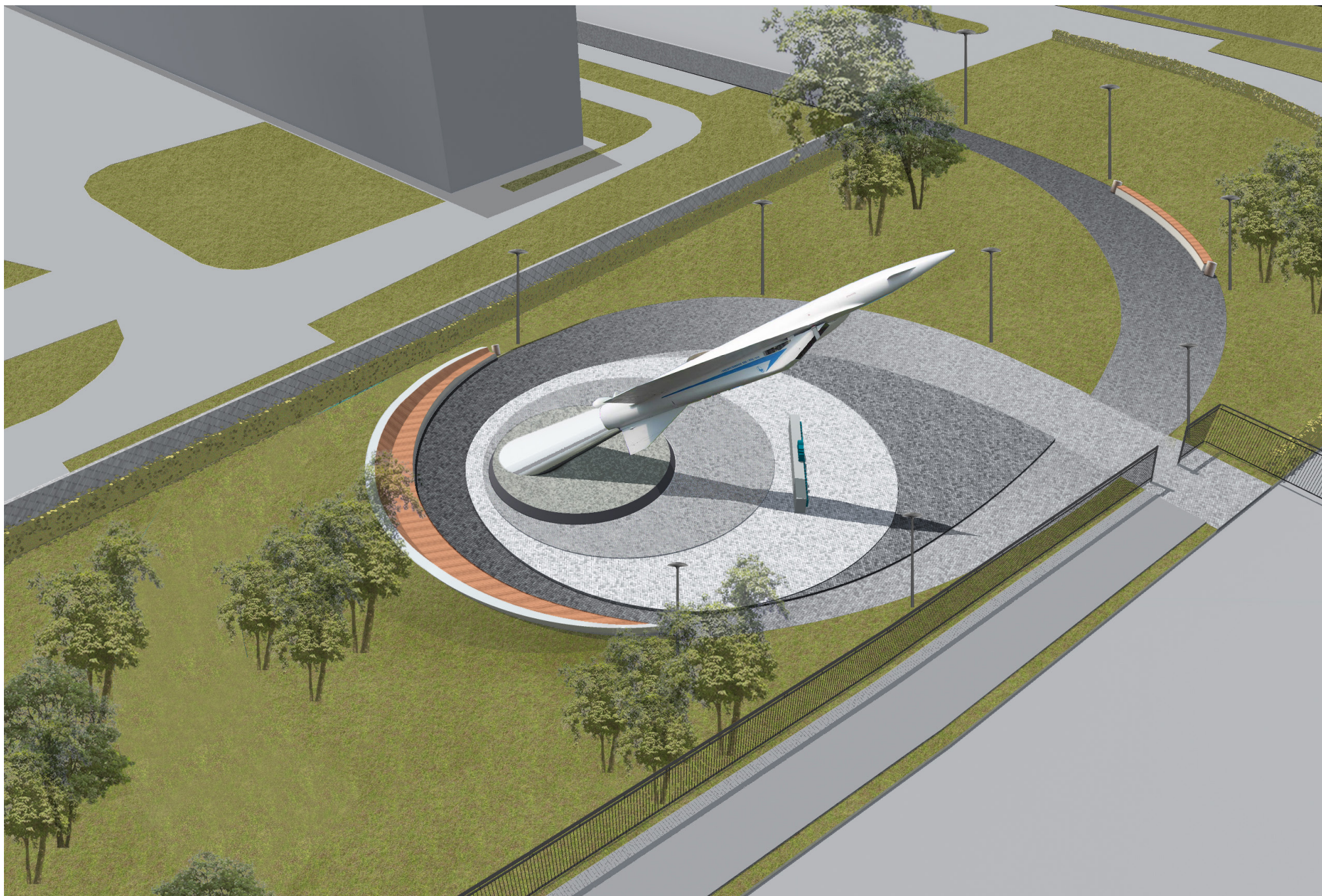
Эта знаковая площадка, где будут происходить мероприятия города и НПО МАШ, может получить выразительное архитектурное решение – символический вираж ракеты, внутри которого устраиваются мощения для массовых встреч.

## Задача

Благоустройство сквера, интегрированного в территорию закрытого военно-промышленного предприятия, а также гармонично сочетающееся с архитектурным обликом парка "Фабричный пруд" и единой концепцией архитектурного облика города Реутов.

Сквер предназначен для сотрудников предприятия "НПО МАШ" и для всех жителей города. Одна из задач - репрезентация градообразующего предприятия на местном уровне.









существующие здания



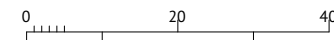
границы проектирования



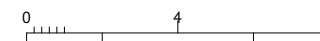
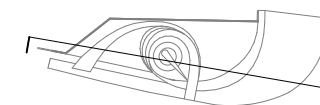
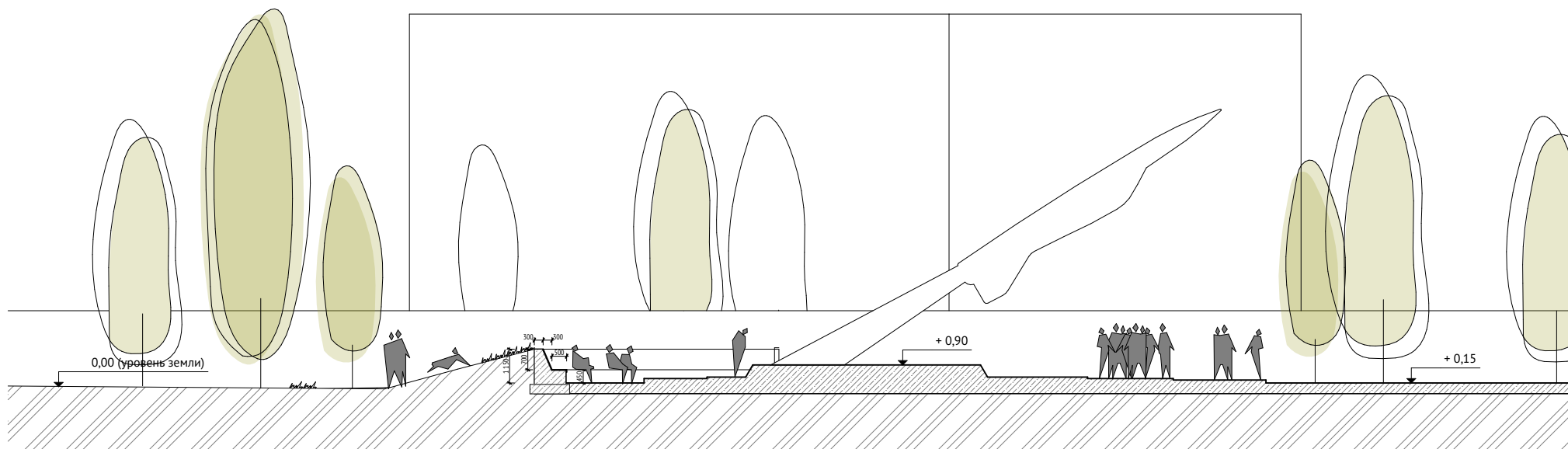
точки раскрытия  
монумента



точка для фотосъемок



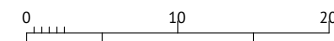
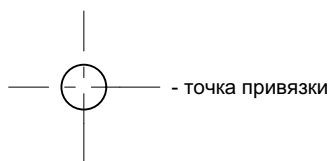
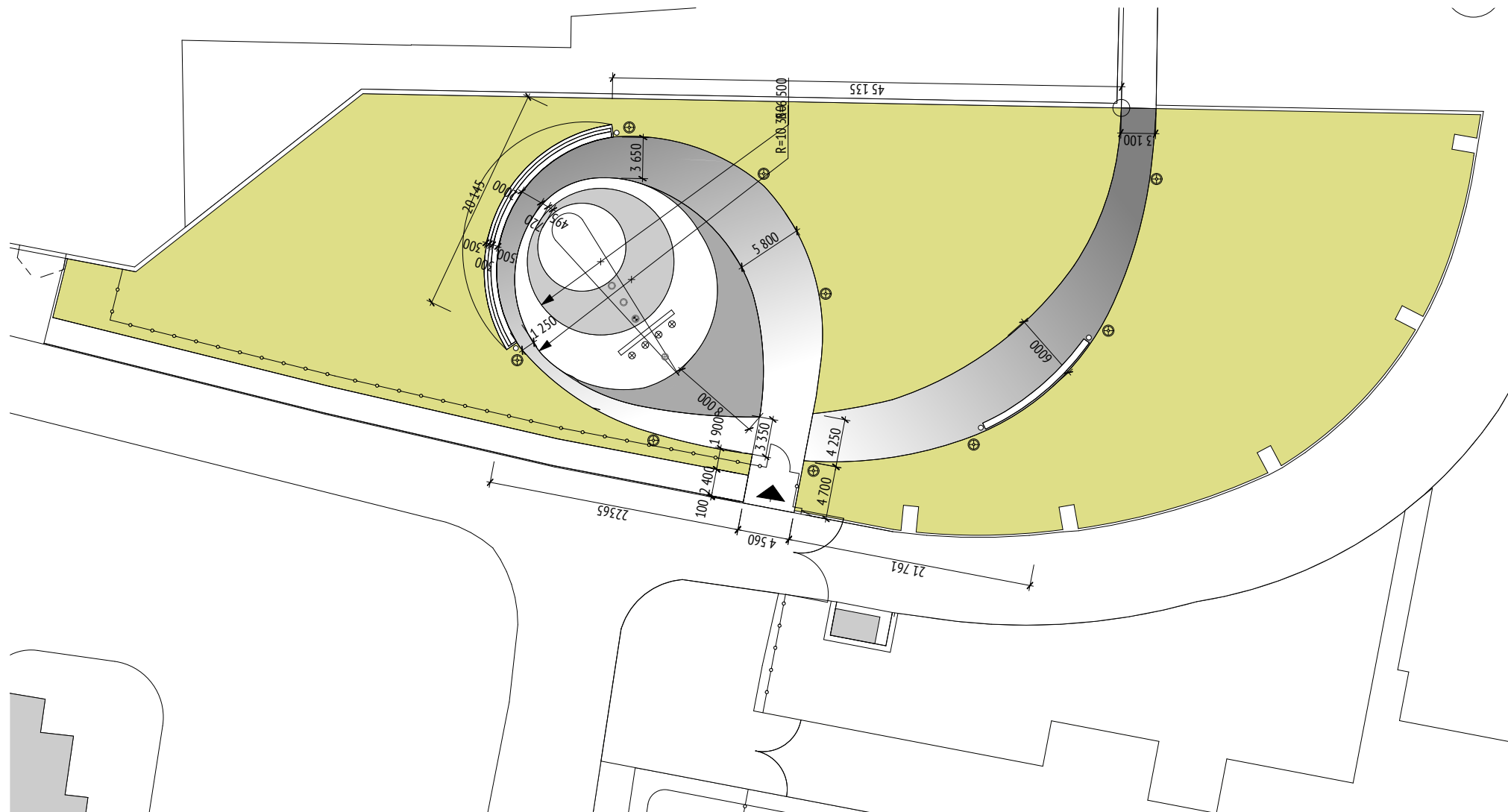




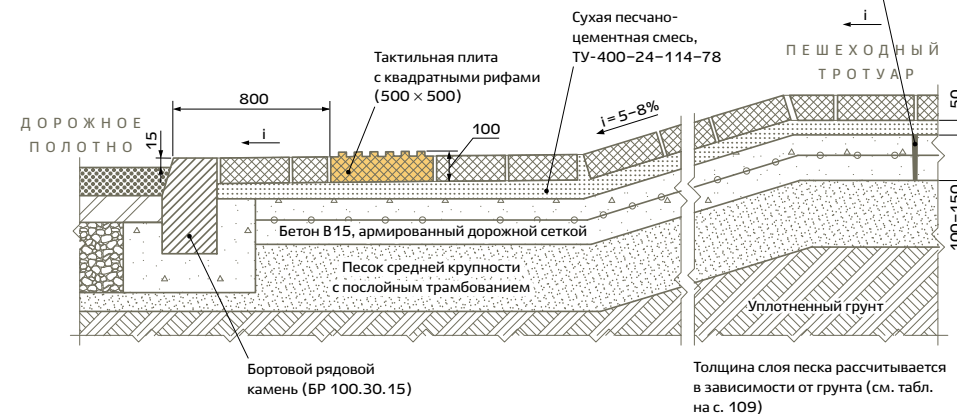
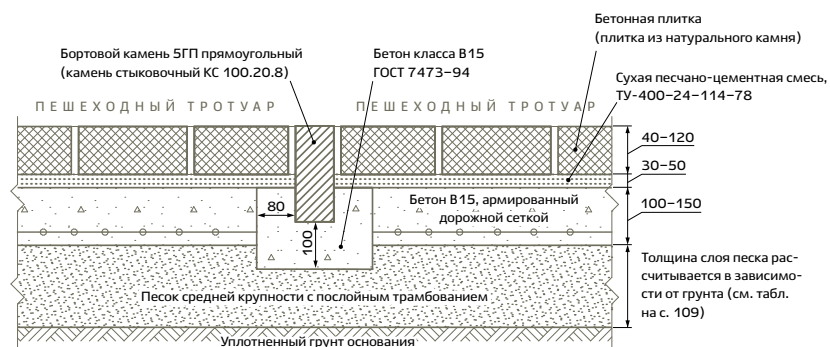
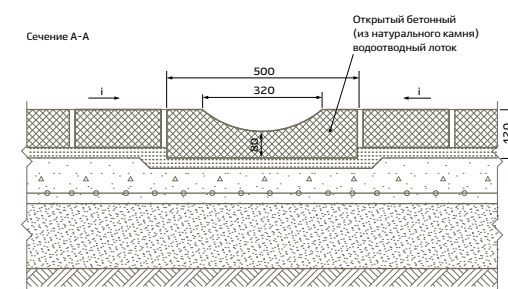
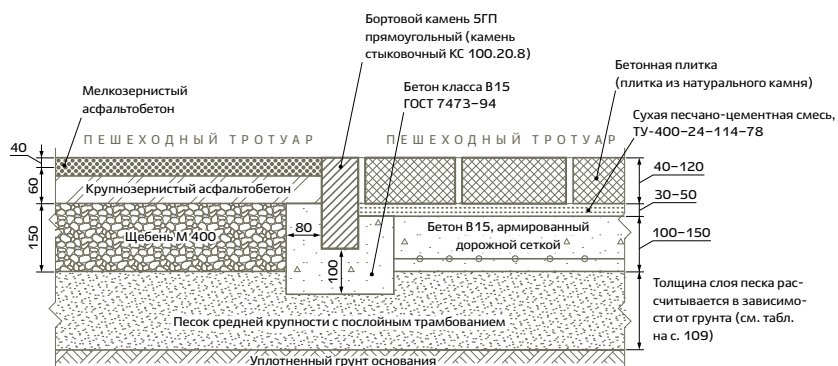
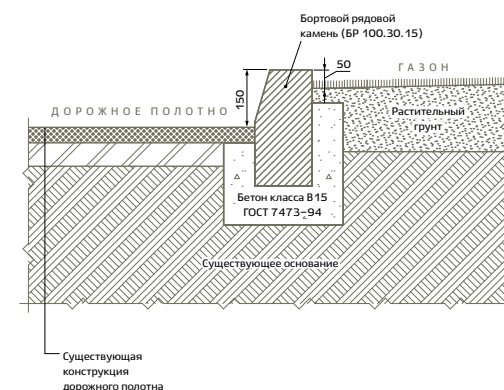
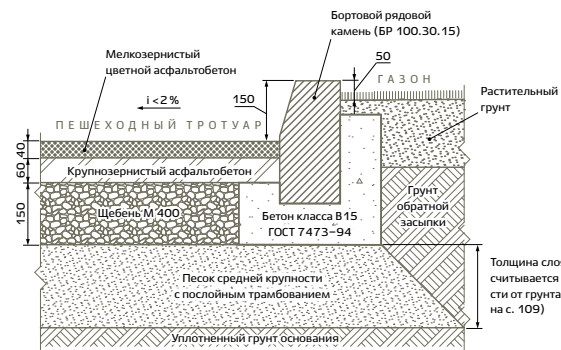
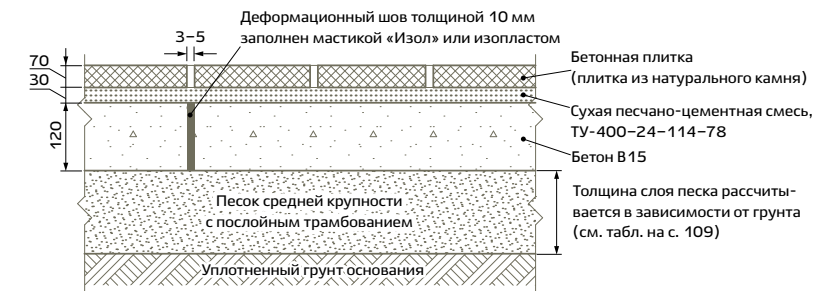






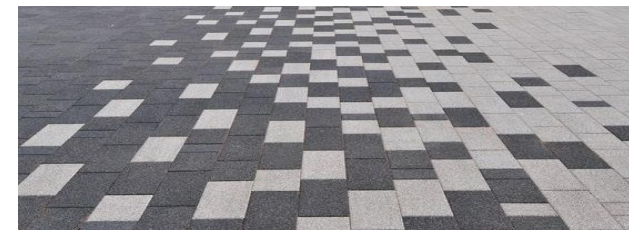


С давлением на ось до 5,5 т



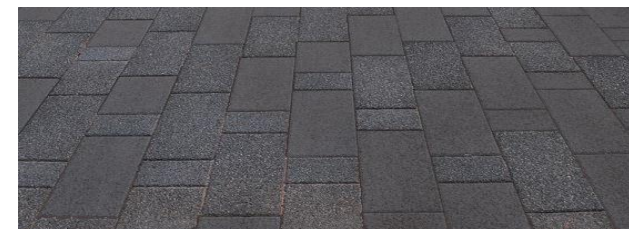
**Плиточное покрытие Тип 1, градиент  
(мощение центральной пешеходной дорожки, ведущей к монументу)** **575 м<sup>2</sup>**

наименование материалов	толщина, м
бетонная плитка	0,08
сухая цементно-песчаная смесь ТУ-400-24-114-78	0,05
бетон В15, армированный дорожной сеткой	0,12
песок средней крутости с послойным трамбованием	0,3
уплотненный грунт основания	0,55



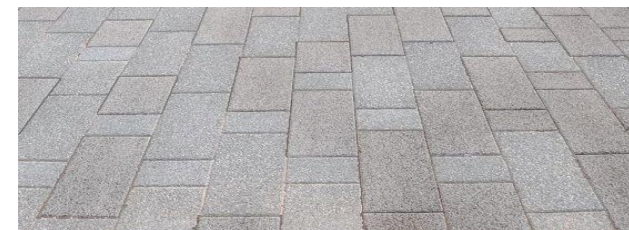
**Плиточное покрытие Тип 2, монохром, темное  
(мощение площади вокруг монумента, 1 ступень)** **105 м<sup>2</sup>**

наименование материалов	толщина, м
бетонная плитка	0,08
сухая цементно-песчаная смесь ТУ-400-24-114-78	0,05
бетон В15, армированный дорожной сеткой	0,12
песок средней крутости с послойным трамбованием	0,3
уплотненный грунт основания	0,55



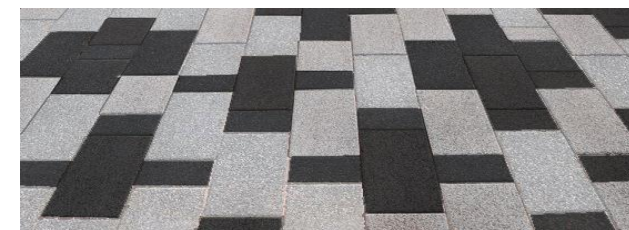
**Плиточное покрытие Тип 3, монохром, светлое  
(мощение площади вокруг монумента, 2 ступень)** **150 м<sup>2</sup>**

наименование материалов	толщина, м
бетонная плитка	0,08
сухая цементно-песчаная смесь ТУ-400- 24-114-78	0,05
бетон В15, армированный дорожной сеткой	0,12
песок средней крутости с послойным трамбованием	0,3
уплотненный грунт основания	0,55



**Плиточное покрытие Тип 4, темная и светлая плитка равномерно  
(у основания монумента)** **95 м<sup>2</sup>**

наименование материалов	толщина, м
бетонная плитка	0,10
сухая цементно-песчаная смесь ТУ-400- 24-114-78	0,20
бетон В15, армированный дорожной сеткой	0,30
песок средней крутости с послойным трамбованием	0,30
уплотненный грунт основания	0,30



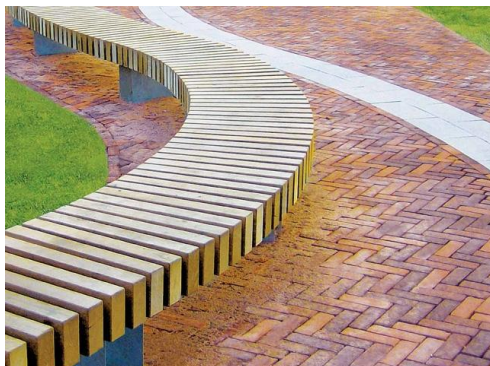
**Твердое асфальтовое покрытие  
(пешеходная дорожка за границей сквера)** **220 м<sup>2</sup>**

наименование материалов	толщина, м
мелкозернистый асфальтобетон	0,04
крупнозернистый асфальтобетон	0,06
щебень марки 400	0,15
песок средней крутости с послойным трамбованием	0,3
уплотненный грунт основания	0,55



\*площади даны с учетом 10%





Скамья Дуга, Аданат  
или индивидуальное изготовление,  
бетон + доска

12 x 0,6 x 0,42 м  
1 шт.  
\*размеры уточнять перед  
изготовлением



Скамья со спинкой, бетон+доска  
индивидуальное изготовление,  
бетон + доска

25 x 1,1 x 1,15 м  
1 шт.  
\*размеры уточнять перед  
изготовлением



Урна Монолит, Аданат  
или аналог

4 шт.





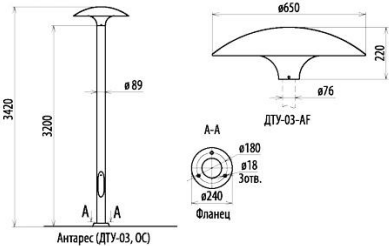


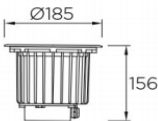


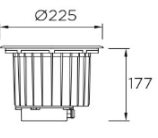


## Раздел "Освещение"

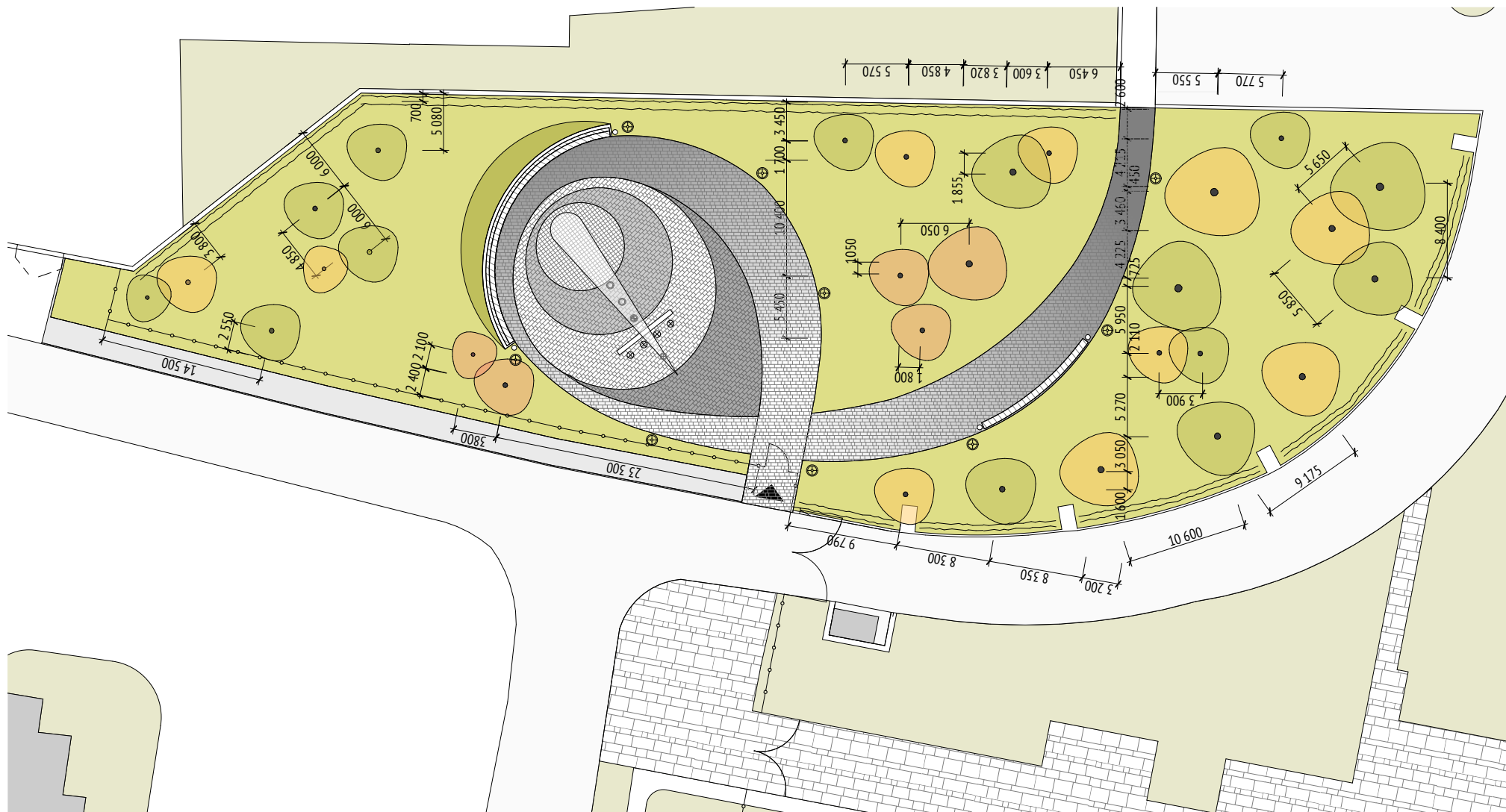




- ⊗ - встраиваемый светодиодный светильник заливающего света мощностью 17Вт, 4000К
- ⊙ - встраиваемый поворотный светодиодный светильник мощностью 23Вт, 4000К, угол светового пучка 15°
- - встраиваемый поворотный светодиодный светильник мощностью 23Вт, 4000К, угол светового пучка 60°
- ⊕ - светодиодный торшерный светильник мощностью 21Вт, 4000К

Обозначение на чертеже	Внешний вид	Размеры	Опора, внешний вид	Опора, размеры	Описание	Название	Цвет	Производитель	Кол-во	Единица изм.
					Уличный светильник, Корпус - алюминиевое литье. Рассеиватель - поликарбонат. Светодиоды - LG. Цветовая температура 4000-4500°K Световой поток- 100 Лм/Вт. Декоративная окраска- порошковое напыление. Монтаж - на опору d76 мм. Потребляемая мощность - 45 Вт.	Антарес ДТУ-03-AF	RAL 9005	allfresco	9	шт.
					Встраиваемый светодиодный светильник. Общее потребление: 18,5 Вт, световой поток: 1983 Лм, цветовая температура: 4000K (нейтральный-белый), индекс защиты: IP67, код механической стойкости :IK10, напряжение, частота: 100-240V/50-60Hz.	GEA	Внешняя рамка: Нержавеющая сталь AISI 316	"LEDS-C4" (Испания)	4	шт.
					Встраиваемый светодиодный светильник (Поворот в вертикальной плоскости на 15°, оворот вокруг своей оси в вертикальной плоскости на 360°). Общее потребление: 27,6 Вт, световой поток: 2993 Лм, цветовая температура: 4000K (нейтральный-белый), индекс защиты: IP67, код механической стойкости :IK10, напряжение, частота: 100-240V/50-60Hz. В комплекте поставки два отражателя (15 и 60 градусов).	GEA	Внешняя рамка: Нержавеющая сталь AISI 316	"LEDS-C4" (Испания)	4	шт.

## Раздел "Ландшафтный дизайн"



Все размеры проверять по месту

## Основные элементы озеленения:

### 1. Клен остролистный "Кримсон Сентри" - *Acer platanoides* 'Crimson Sentry

Имеет декоративную колонновидной крону, яркие пурпурно-красные листья, сохраняющие цвет осенью.

Описание:

Дерево с компактной колонновидной кроной высотой до 8 - 10 метров и диаметром до 3 метров. Самый компактный из всех пурпурной окраски остролистных кленов. Листья пятилопастные, некрупные, при распускании – ярко-малиновые, летом – пурпурные, в тени — зеленеют, осенью - красные. Цветки желтовато-зеленые, душистые, очень привлекательные в щитковидных соцветиях. Кол-во: 14 шт.



### 2. Клен красный - *Acer rubrum*

Имеет декоративную широкую раскидистую крону, листья на бело-войлочной подкладке, при распускании красноватые, летом – темно-зеленые, осенью – яркие оранжево-красные или пурпурные.

Описание:

Дерево высотой до 15 - 20 метров и диаметром кроны свыше 5 - 8 метров. Крона шатровидная, широкораскидистая. Кора ствола темно-серая, шелушащаяся, молодые побеги красноватые. Листья 3 - 5-ти лопастные, при распускании красноватые, летом сверху темно-зеленые, а снизу – сизые или беловатые на красных черешках. Осенью – верхняя сторона становится оранжево-красной или пурпурной, а нижняя – розовато-серебристой. Осенняя окраска зависит от погодных и почвенных условий, перепадов температур, количества осадков и т.д.

Цветет с конца апреля, значительно раньше появления листьев, женские цветки красные на длинных цветоножках. Мужские цветки красновато-желтые. Тычинки и пестики далеко выдаются из околоцветника. Незрелые крылатки красные, плодоносит не ежегодно. Растет быстро. Кол-во: 10 шт.



### 3. Рябина обыкновенная "Аспленифолия" - *Sorbus aucuparia* 'Aspleniifolia

Имеет декоративную ажурную крону из сложных листьев с глубоко-разрезными, изящными листочками и оранжево-красными плодами.

Описание:

Дерево высотой 8 - 10 (макс. 15) метров с овальной кроной, достигающей в диаметре до 5 м. Сложные, непарноперистые листья состоят из изящных, сильно рассеченных листочков, придающих кроне ажурность и воздушность. Листья летом темно-зеленые, осенью - оранжево-красные. Цветки белые, в щитковидных соцветиях. Крупные оранжево-красные плоды, собранные в плотные щитки, украшают дерево осенью.

Кол-во: 10 шт.





## Изгородь вдоль забора

### Дерен отпрысковый "Флавирамеа"

#### *Cornus stolonifera* 'Flaviramea'

Отличается широкой кроной, образованной чисто-зелеными полегающими побегами.

Листопадный кустарник высотой и диаметром 2-3 метра с широкой кроной. Весной и осенью побеги желто-оливковые или зеленовато-оливковые. Побеги полегающие и укореняющиеся. Дает массу корневых отпрысков. Листья заостренные, овальные, зеленые глянцевые. Осенью возможно изменение окраски в красноватые тона, но чаще стоит до морозов зеленым. Цветки желтовато-белые в щитковидных соцветиях.

Цветет с конца мая до осени. В августе созревают белые плоды. Растет быстро.

102 метра вдоль бетонного забора, соответственно, необходимо 102 куста.



Команда:

Азат Хасанов - архитектура  
Розалия Терзиян - архитектура  
Мария Лобасова - архитектура

Татьяна Фролова - освещение  
Евгений Максимов - освещение

Любовь Серая - озеленение

Москва, 117574  
пр. Одоевского, д.3, к.7  
+7 499 429 09 14  
info@azone.su  
www.azone.su

