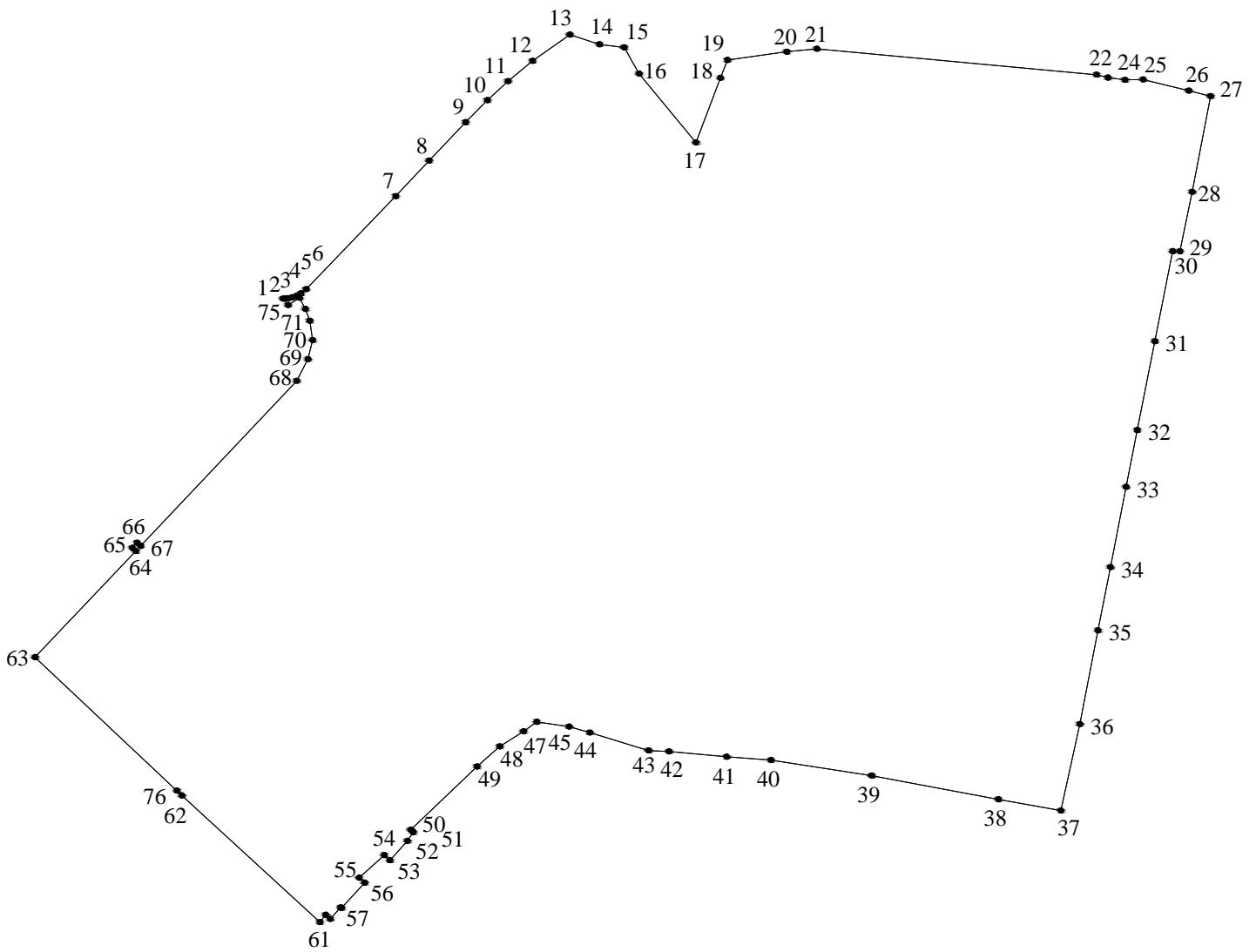


Территориальная зона Ж-1 (2)
Зона многоквартирной жилой застройки

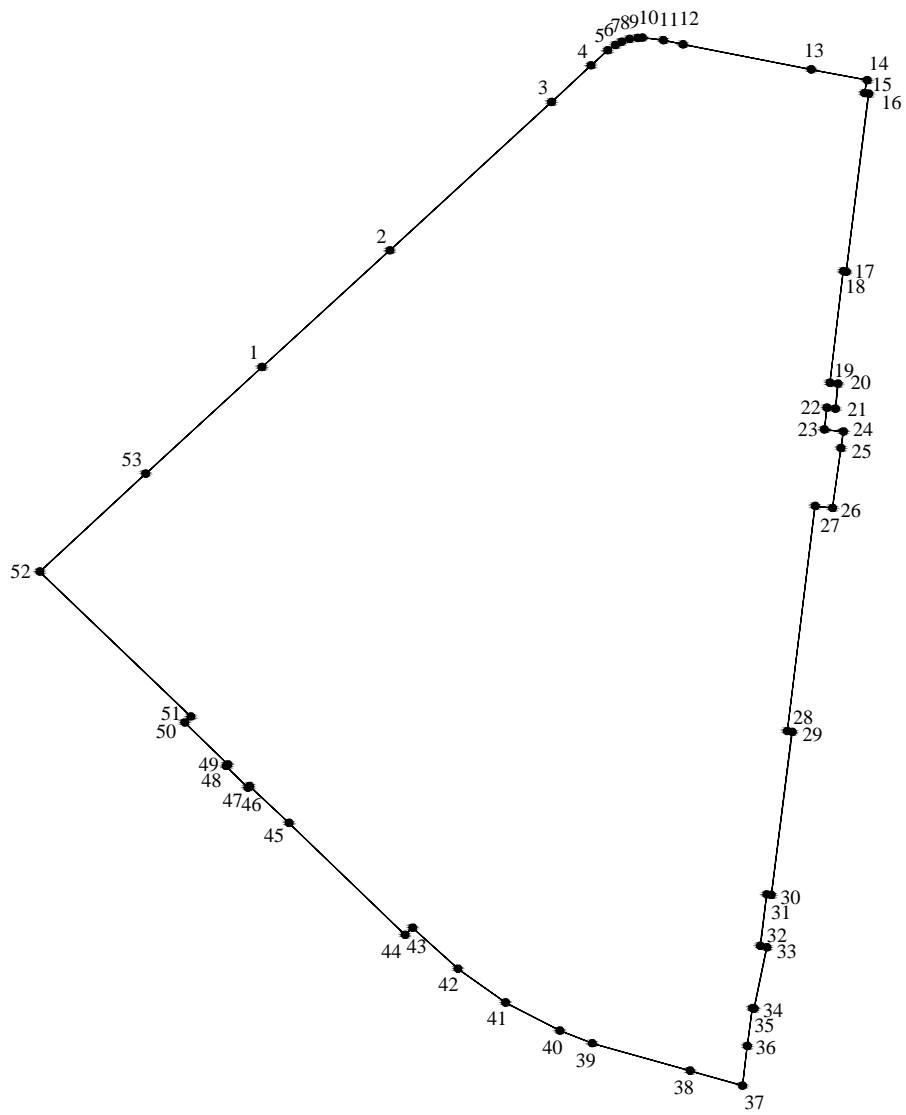


**Координаты поворотных точек границ
территориальной зоны Ж-1 (2)**

Номер точки	X	Y
1	470403.87	2210755.85
2	470403.99	2210758.23
3	470404.53	2210761.16
4	470405.50	2210763.98
5	470407.20	2210767.12
6	470409.92	2210770.55
7	470469.44	2210827.85
8	470492.15	2210849.19
9	470516.74	2210872.57
10	470530.84	2210886.43
11	470542.99	2210899.65
12	470555.99	2210915.38
13	470572.78	2210939.26
14	470566.63	2210958.21
15	470564.67	2210974.04
16	470547.83	2210983.59
17	470503.80	2211019.97
18	470545.18	2211035.60
19	470556.53	2211040.13
20	470561.85	2211078.06
21	470563.76	2211097.39
22	470547.21	2211276.21
23	470545.28	2211283.59
24	470543.84	2211294.49
25	470544.14	2211305.95
26	470536.93	2211335.19
27	470533.47	2211349.22
28	470472.19	2211337.47
29	470434.17	2211329.54
30	470434.25	2211325.01
31	470376.65	2211313.53
32	470319.79	2211302.29
33	470283.49	2211295.12
34	470232.11	2211285.10
35	470191.65	2211277.20
36	470131.65	2211265.61
37	470076.29	2211253.48
38	470083.54	2211213.46
39	470098.70	2211132.44
40	470108.56	2211067.93
41	470110.72	2211039.60
42	470114.16	2211002.61
43	470114.78	2210989.54
44	470126.21	2210952.05

45	470130.05	2210938.81
46	470133.14	2210918.06
47	470126.98	2210909.66
48	470117.31	2210894.44
49	470104.46	2210879.85
50	470064.00	2210837.38
51	470062.54	2210838.97
52	470056.87	2210835.38
53	470044.49	2210824.14
54	470047.85	2210820.45
55	470033.37	2210804.45
56	470030.10	2210807.99
57	470013.98	2210793.10
58	470014.36	2210792.66
59	470007.01	2210785.95
60	470009.61	2210783.11
61	470004.90	2210779.33
62	470085.96	2210691.07
63	470174.49	2210597.10
64	470242.34	2210661.51
65	470244.37	2210659.28
66	470247.70	2210662.30
67	470245.62	2210664.60
68	470351.33	2210764.57
69	470365.21	2210771.72
70	470377.34	2210774.61
71	470389.70	2210772.85
72	470397.33	2210770.08
73	470404.46	2210766.30
74	470399.76	2210758.96
75	470403.89	2210756.32

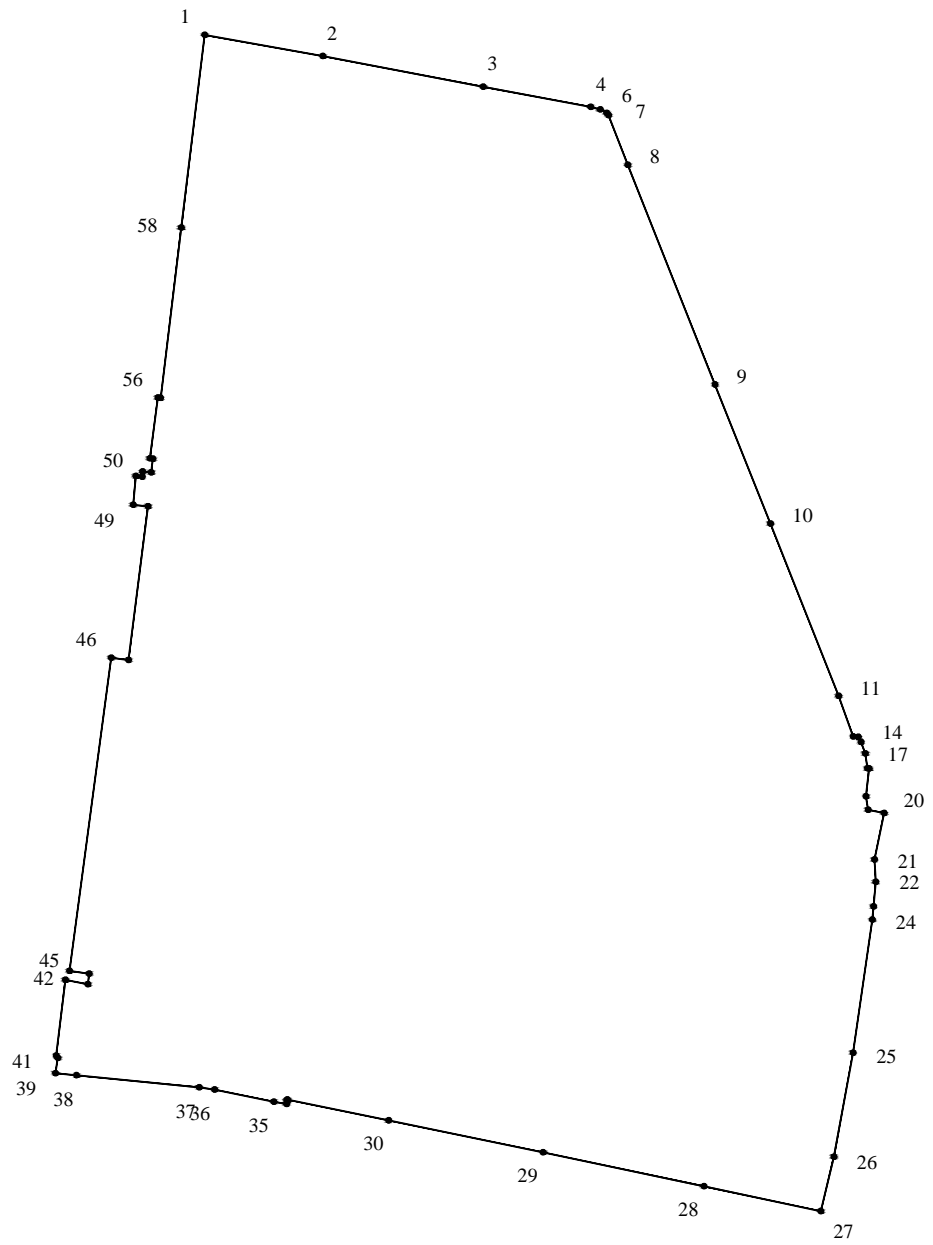
Территориальная зона Ж-1 (6)
Зона многоквартирной жилой застройки



**Координаты поворотных точек границ
территориальной зоны Ж-1-(б)**

Номер точки	X	Y
1	469573.57	2210916.98
2	469624.05	2210972.32
3	469688.22	2211042.26
4	469704.13	2211059.37
5	469710.63	2211066.57
6	469712.97	2211069.97
7	469714.37	2211072.62
8	469715.55	2211076.04
9	469716.02	2211079.61
10	469716.17	2211081.63
11	469715.03	2211090.64
12	469713.23	2211099.16
13	469702.38	2211154.66
14	469697.70	2211178.86
15	469692.09	2211177.69
16	469691.85	2211179.55
17	469614.89	2211169.81
18	469615.04	2211168.57
19	469566.74	2211162.76
20	469566.35	2211166.23
21	469555.59	2211165.14
22	469555.99	2211161.47
23	469546.55	2211160.34
24	469545.66	2211168.58
25	469538.48	2211167.55
26	469512.56	2211163.87
27	469513.45	2211156.41
28	469416.00	2211144.27
29	469415.71	2211146.44
30	469345.10	2211137.32
31	469345.34	2211135.40
32	469323.12	2211132.61
33	469322.45	2211135.50
34	469295.95	2211129.91
35	469296.08	2211129.26
36	469279.73	2211126.99
37	469262.57	2211124.90
38	469269.07	2211102.23
39	469280.93	2211059.91
40	469286.42	2211045.86
41	469298.58	2211022.39
42	469313.22	2211001.77
43	469330.95	2210982.18
44	469327.89	2210978.88
45	469376.31	2210928.67
46	469392.29	2210911.62
47	469391.55	2210910.88
48	469400.89	2210901.49
49	469401.60	2210902.19
50	469419.75	2210883.52
51	469422.37	2210886.22
52	469485.08	2210820.86
53	469527.43	2210866.63

Территориальная зона Ж-1 (7)
Зона многоквартирной жилой застройки

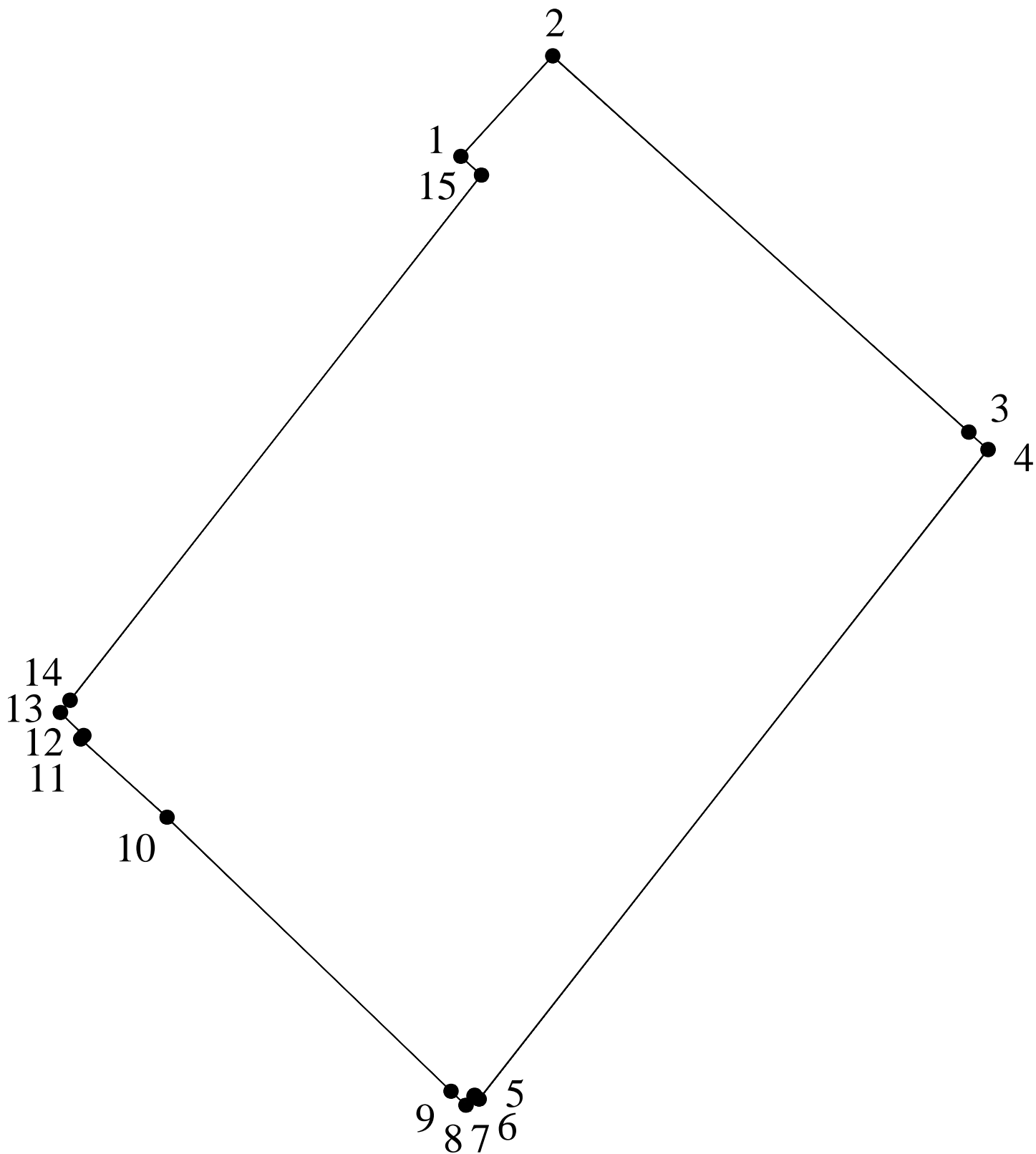


**Координаты поворотных точек границ
территориальной зоны Ж-1 (7)**

Номер точки	X	Y
1	469692.57	2211213.25
2	469683.41	2211264.39
3	469670.17	2211333.75
4	469661.47	2211380.28
5	469660.30	2211384.37
6	469658.86	2211387.19
7	469657.88	2211387.99
8	469636.30	2211396.34
9	469541.27	2211434.06
10	469481.11	2211458.06
11	469406.51	2211487.57
12	469389.02	2211493.88
13	469388.76	2211496.02
14	469386.54	2211497.22
15	469381.64	2211499.10
16	469375.20	2211500.01
17	469375.08	2211500.75
18	469363.10	2211499.43
19	469357.28	2211500.29
20	469355.88	2211507.25
21	469335.70	2211503.04
22	469326.04	2211503.60
23	469315.44	2211502.64
24	469309.75	2211502.17
25	469252.13	2211493.78
26	469207.13	2211485.52
27	469183.59	2211479.85
28	469194.33	2211429.22
29	469209.04	2211359.66
30	469222.81	2211292.81
31	469231.80	2211249.02
32	469231.59	2211248.99
33	469231.45	2211248.96
34	469229.98	2211248.65
35	469230.95	2211243.17
36	469236.20	2211217.54
37	469237.14	2211210.82
38	469242.35	2211157.75
39	469243.25	2211148.64
40	469249.90	2211149.67
41	469250.90	2211149.02
42	469283.63	2211152.97
43	469281.78	2211162.71
44	469286.36	2211163.28

45	469287.49	2211154.72
46	469423.06	2211172.81
47	469422.12	2211180.32
48	469488.59	2211188.70
49	469489.22	2211182.30
50	469501.65	2211183.45
51	469501.39	2211186.17
52	469503.59	2211186.38
53	469503.28	2211190.10
54	469509.14	2211190.84
55	469509.32	2211189.52
56	469535.60	2211192.97
57	469535.46	2211194.18
58	469609.19	2211203.12

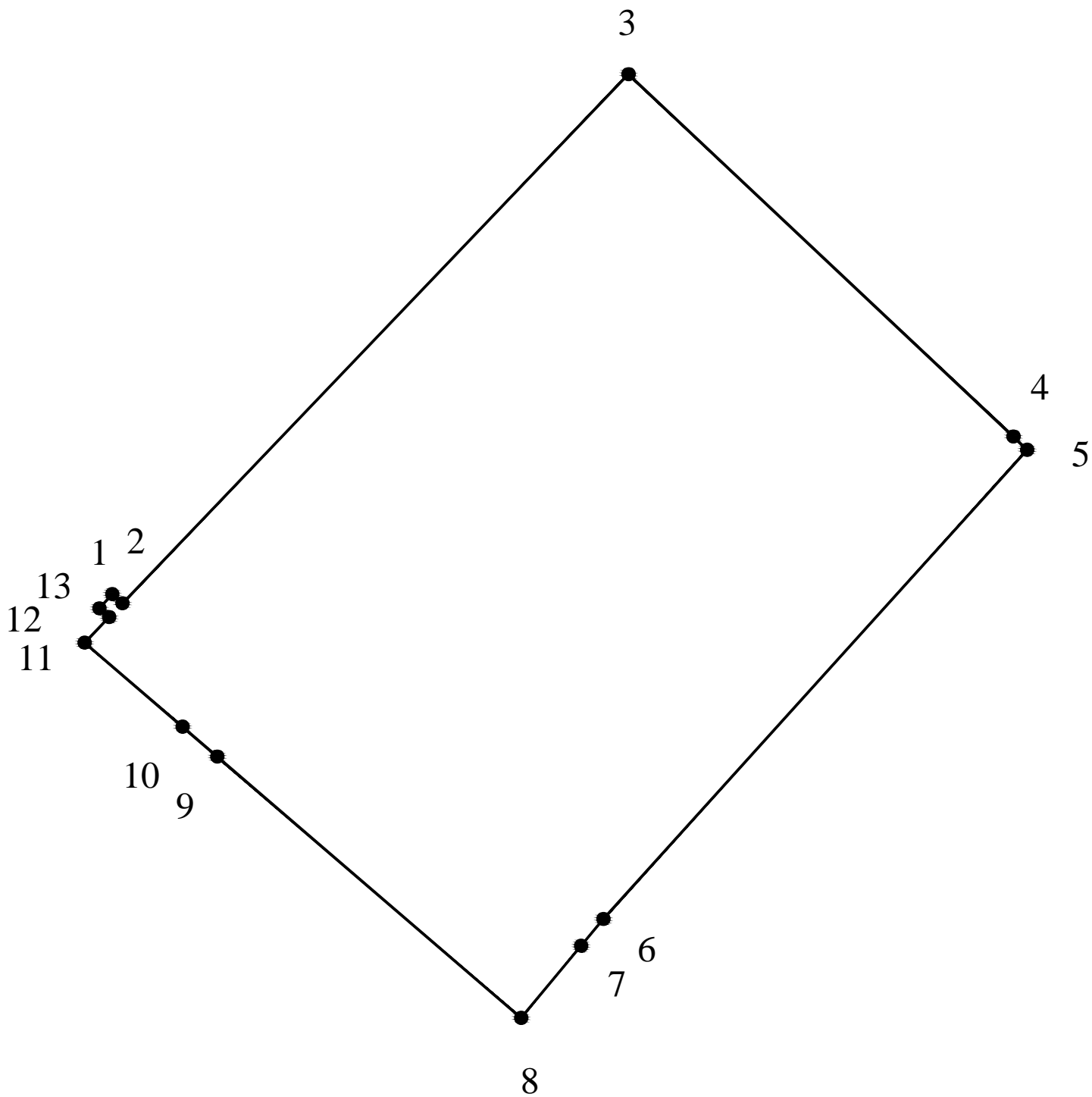
Территориальная зона ОД-1 (1)
Зона многофункциональной общественно - деловой и жилой застройки



**Координаты поворотных точек границ
территориальной зоны ОД-1 (1)**

Номер точки	X	Y
1	469932.70	2210565.41
2	469954.45	2210585.30
3	469873.00	2210675.36
4	469869.22	2210679.53
5	469728.59	2210569.36
6	469729.44	2210568.41
7	469729.27	2210568.27
8	469727.26	2210566.52
9	469730.30	2210563.29
10	469789.62	2210501.81
11	469806.57	2210483.13
12	469807.33	2210483.78
13	469812.30	2210478.73
14	469814.95	2210480.82
15	469928.64	2210569.86

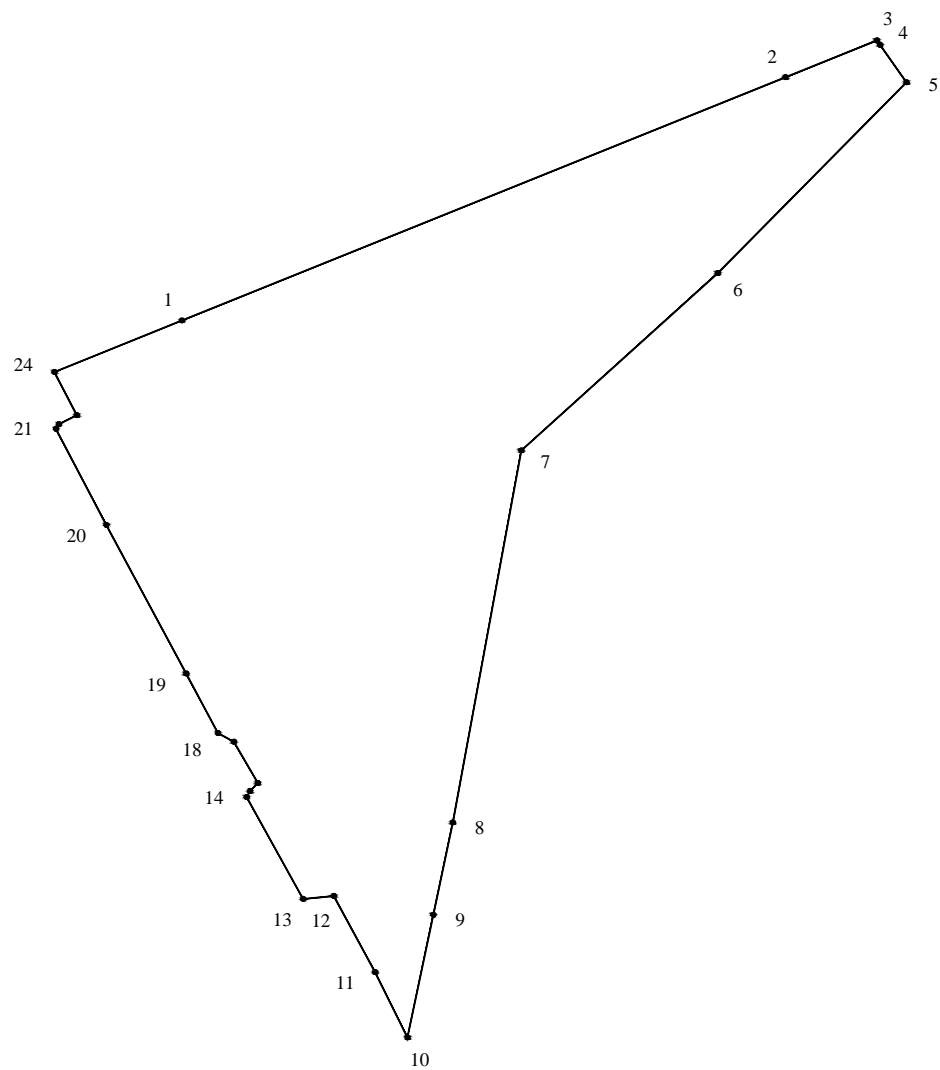
Территориальная зона ОД-1 (13)
Зона многофункциональной общественно - деловой и жилой застройки



**Координаты поворотных точек границ
территориальной зоны ОД-1 (13)**

Номер точки	X	Y
1	470051.96	2210475.42
2	470049.80	2210477.81
3	470174.49	2210597.10
4	470089.09	2210687.84
5	470085.96	2210691.07
6	469975.44	2210591.19
7	469969.13	2210585.94
8	469952.12	2210571.79
9	470013.67	2210500.18
10	470020.71	2210491.99
11	470040.53	2210468.93
12	470046.55	2210474.69
13	470048.63	2210472.40

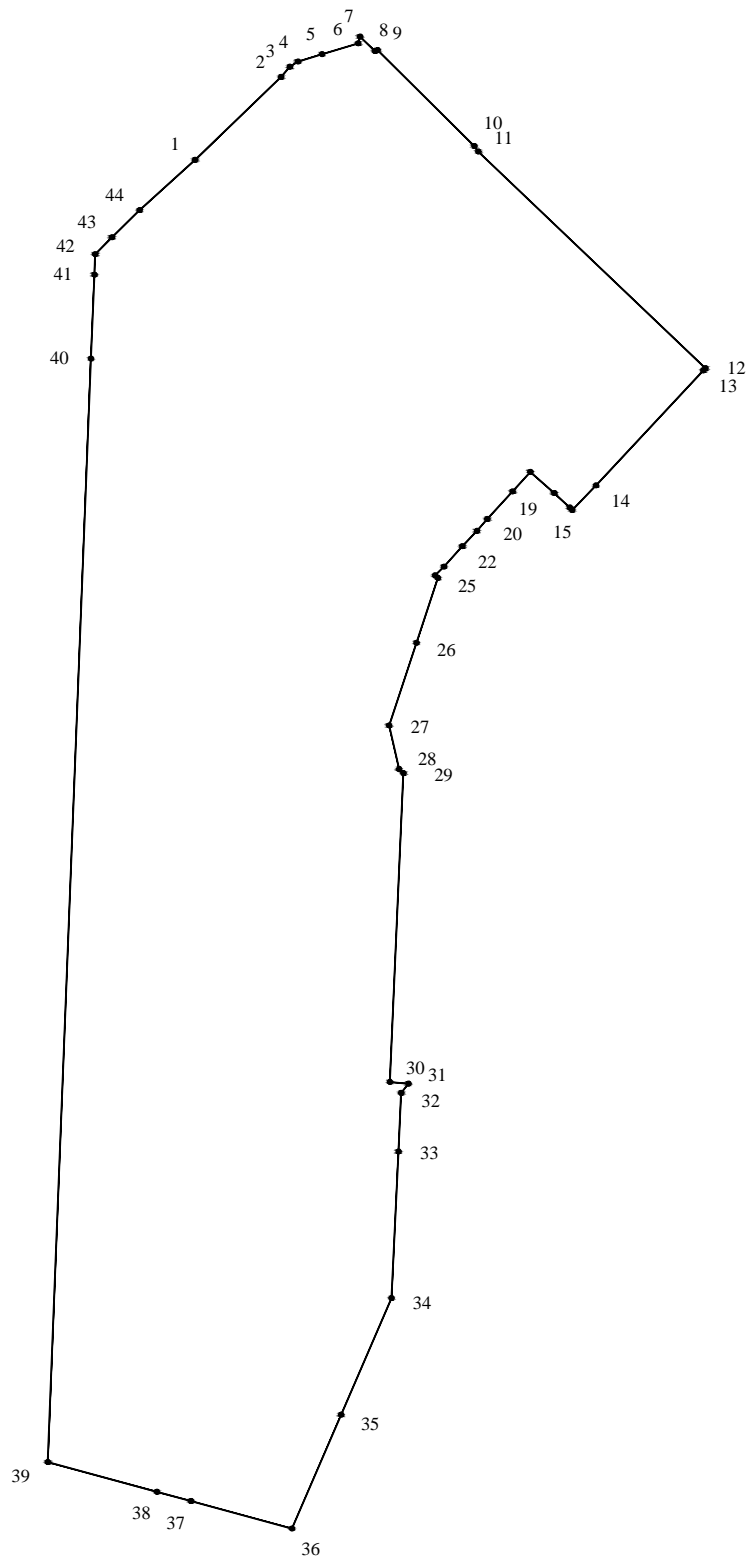
Территориальная зона ОД-2 (5)
Зона многофункциональной общественно - деловой застройки



**Координаты поворотных точек границ
территориальной зоны ОД-2 (5)**

Номер точки	X	Y
1	471610.38	2211224.33
2	471720.96	2211498.71
3	471737.77	2211540.20
4	471735.73	2211541.66
5	471718.64	2211553.65
6	471632.02	2211467.91
7	471551.40	2211378.58
8	471382.28	2211347.45
9	471340.36	2211338.63
10	471284.63	2211326.90
11	471314.22	2211312.18
12	471348.89	2211293.44
13	471347.55	2211279.45
14	471393.89	2211253.82
15	471396.53	2211255.35
16	471400.19	2211258.87
17	471418.98	2211248.01
18	471422.97	2211240.76
19	471449.95	2211226.30
20	471517.55	2211190.02
21	471561.20	2211167.16
22	471563.36	2211168.47
23	471567.38	2211176.65
24	471587.05	2211166.46

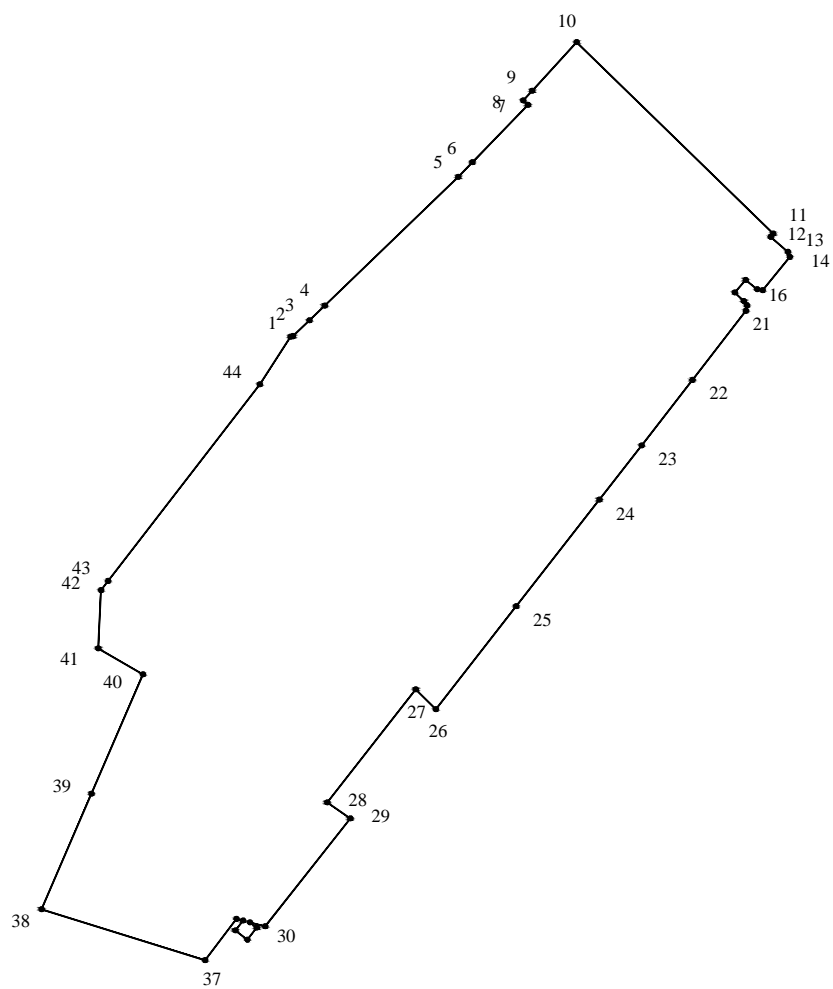
Территориальная зона ОД -2 (6)
Зона многофункциональной общественно - деловой застройки



**Координаты поворотных точек границ
территориальной зоны ОД-2 (6)**

Номер точки	X	Y
1	470071.56	2210017.65
2	470110.52	2210058.05
3	470115.27	2210062.14
4	470117.76	2210065.93
5	470121.22	2210077.27
6	470126.28	2210094.26
7	470129.41	2210095.06
8	470122.70	2210102.10
9	470123.15	2210103.32
10	470078.03	2210148.74
11	470075.51	2210150.64
12	469973.77	2210257.28
13	469972.69	2210256.22
14	469918.73	2210205.84
15	469907.17	2210194.67
16	469908.34	2210193.60
17	469915.09	2210186.29
18	469925.12	2210175.01
19	469915.92	2210166.70
20	469902.99	2210154.85
21	469897.36	2210149.94
22	469890.15	2210143.10
23	469880.67	2210134.49
24	469876.51	2210130.33
25	469875.29	2210131.64
26	469844.90	2210121.59
27	469806.09	2210108.73
28	469785.60	2210113.42
29	469783.67	2210115.46
30	469638.75	2210109.09
31	469637.91	2210117.79
32	469633.56	2210114.43
33	469606.02	2210113.13
34	469537.24	2210109.88
35	469482.52	2210086.23
36	469429.12	2210063.15
37	469442.00	2210015.75
38	469446.34	2209999.76
39	469460.25	2209948.56
40	469978.26	2209968.76
41	470017.69	2209970.40
42	470027.32	2209970.80
43	470035.29	2209978.64
44	470047.93	2209991.59

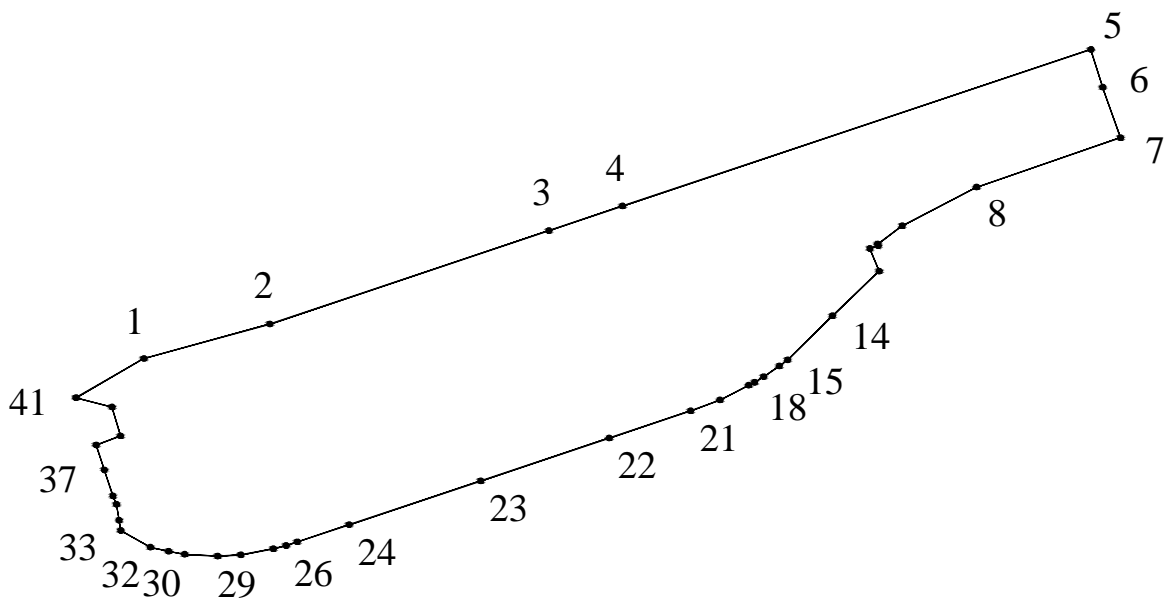
Территориальная зона ОД -2 (7)
Зона многофункциональной общественно - деловой застройки



**Координаты поворотных точек границ
территориальной зоны ОД-2 (7)**

Номер точки	X	Y
1	469753.52	2210204.17
2	469753.79	2210205.28
3	469761.27	2210213.07
4	469768.26	2210220.30
5	469829.24	2210283.58
6	469836.11	2210290.22
7	469863.32	2210316.52
8	469865.40	2210314.30
9	469869.98	2210318.58
10	469892.99	2210339.63
11	469802.37	2210432.66
12	469800.82	2210431.39
13	469793.71	2210439.57
14	469791.33	2210440.50
15	469775.55	2210427.61
16	469776.03	2210425.05
17	469780.44	2210419.56
18	469774.46	2210414.46
19	469770.44	2210418.74
20	469768.35	2210420.23
21	469765.82	2210419.74
22	469733.07	2210394.38
23	469702.07	2210370.37
24	469676.38	2210350.32
25	469625.91	2210310.94
26	469577.18	2210272.91
27	469586.63	2210263.46
28	469533.04	2210221.50
29	469525.44	2210232.42
30	469474.42	2210192.12
31	469476.29	2210184.92
32	469473.77	2210188.14
33	469468.10	2210183.71
34	469472.54	2210178.04
35	469477.14	2210181.65
36	469477.95	2210178.55
37	469458.39	2210163.70
38	469482.52	2210086.23
39	469537.24	2210109.88
40	469593.69	2210134.28
41	469606.02	2210113.13
42	469633.56	2210114.43
43	469637.91	2210117.79
44	469730.99	2210189.61

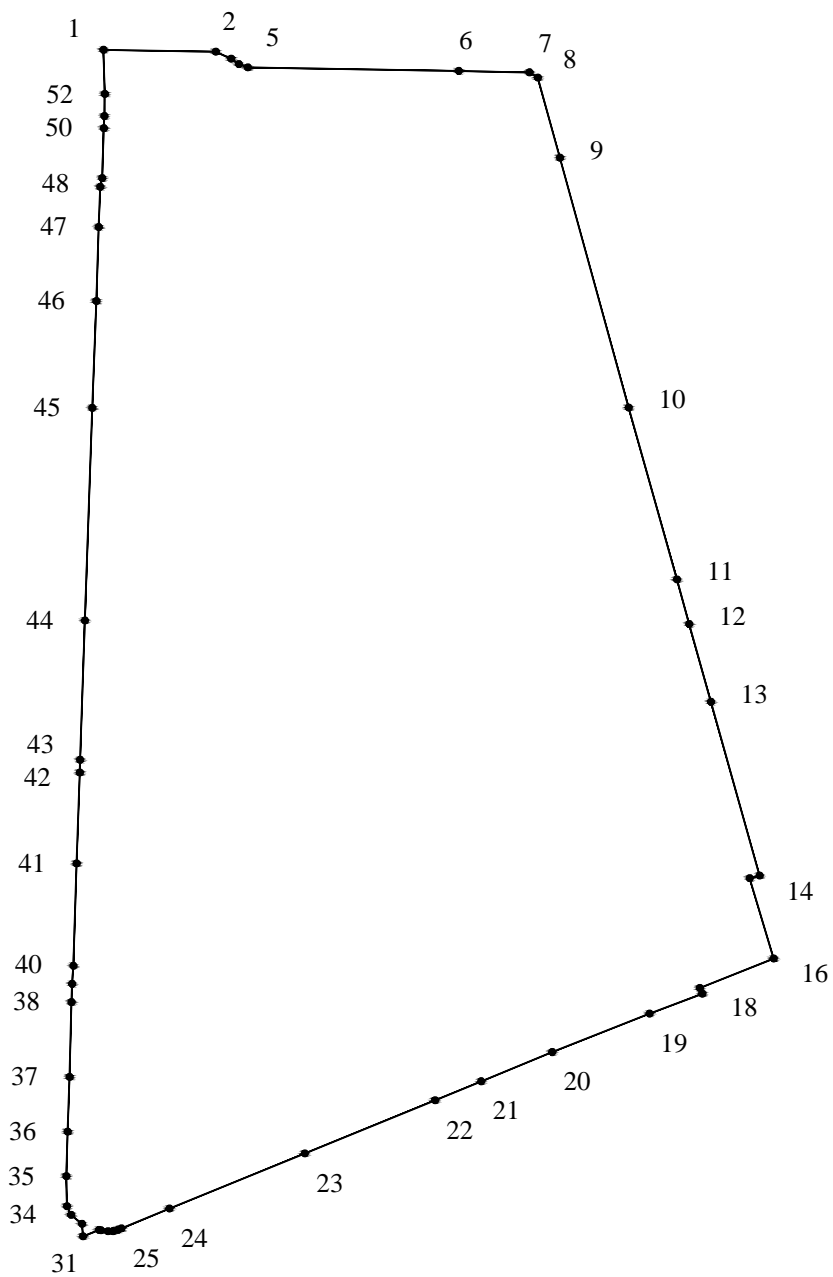
Территориальная зона ОД -2 (14)
Зона многофункциональной общественно - деловой застройки



**Координаты поворотных точек границ
территориальной зоны ОД-2 (14)**

Номер точки	X	Y
1	468314.19	2210849.52
2	468324.67	2210887.81
3	468353.02	2210972.60
4	468360.51	2210994.98
5	468408.07	2211137.30
6	468396.59	2211140.90
7	468381.27	2211146.31
8	468366.24	2211102.57
9	468354.52	2211079.96
10	468348.94	2211072.51
11	468348.45	2211072.66
12	468347.61	2211070.12
13	468340.73	2211072.98
14	468327.15	2211058.75
15	468313.79	2211045.15
16	468311.89	2211042.62
17	468308.65	2211037.85
18	468306.96	2211035.12
19	468306.04	2211033.32
20	468301.56	2211024.57
21	468298.26	2211015.66
22	468290.00	2210990.92
23	468276.98	2210951.91
24	468263.69	2210911.86
25	468258.46	2210896.12
26	468257.35	2210892.77
27	468256.35	2210888.87
28	468254.52	2210878.98
29	468254.13	2210871.95
30	468254.67	2210861.93
31	468255.62	2210857.01
32	468256.81	2210851.52
33	468261.92	2210842.51
34	468265.02	2210842.01
35	468269.86	2210841.23
36	468272.40	2210840.13
37	468280.31	2210837.53
38	468287.91	2210835.04
39	468290.65	2210842.42
40	468299.43	2210839.85
41	468302.27	2210828.89

Территориальная зона ОД-3-1 (1)
Зона размещения объектов спортивно - рекреационного назначения

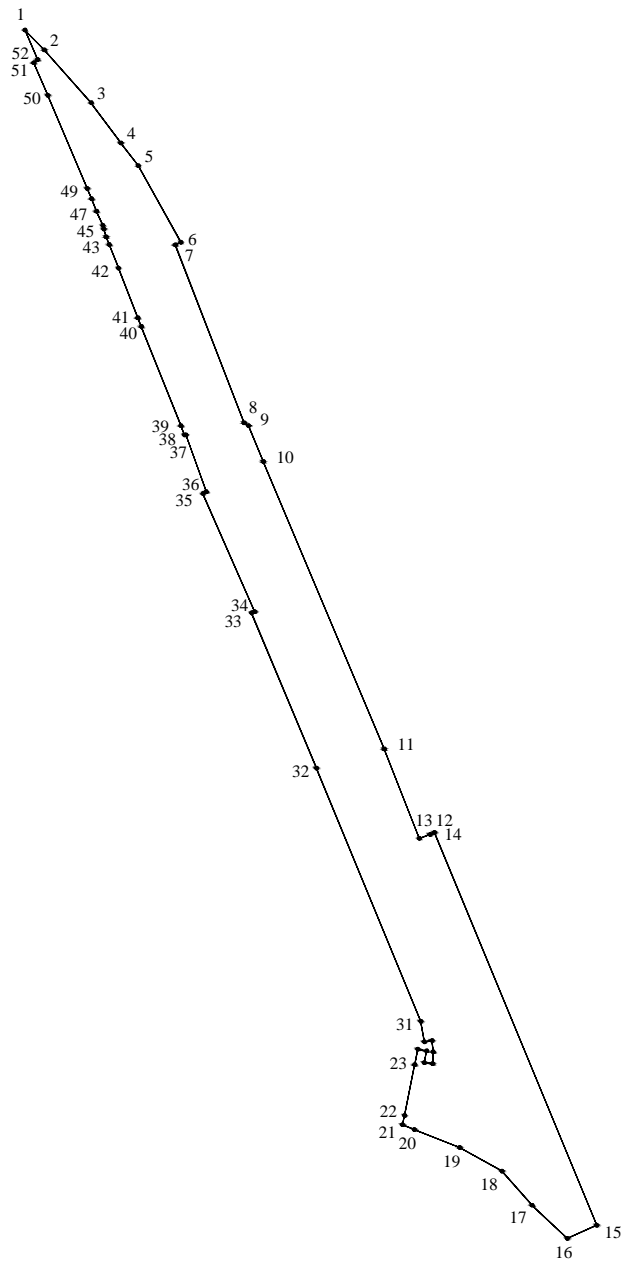


**Координаты поворотных точек границ
территориальной зоны ОД-3-1 (1)**

Номер точки	X	Y
1	469196.00	2210155.73
2	469195.42	2210192.59
3	469193.11	2210197.67
4	469191.36	2210200.16
5	469190.25	2210203.09
6	469189.09	2210272.26
7	469188.64	2210295.51
8	469186.92	2210298.20
9	469160.64	2210305.49
10	469078.68	2210327.99
11	469022.33	2210343.83
12	469007.67	2210347.86
13	468982.15	2210354.98
14	468925.21	2210370.96
15	468924.30	2210367.70
16	468897.95	2210375.51
17	468888.34	2210351.34
18	468886.43	2210352.10
19	468879.89	2210334.84
20	468867.29	2210302.90
21	468857.73	2210279.64
22	468851.52	2210264.46
23	468834.09	2210221.76
24	468815.97	2210177.38
25	468809.48	2210161.66
26	468809.01	2210160.50
27	468808.60	2210158.87
28	468808.52	2210157.20
29	468808.88	2210154.87
30	468809.00	2210154.29
31	468806.91	2210149.09
32	468811.01	2210148.71
33	468813.95	2210145.11
34	468816.71	2210143.79
35	468826.62	2210143.60
36	468841.18	2210144.04
37	468859.14	2210144.67
38	468883.68	2210145.30
39	468889.67	2210145.46
40	468895.62	2210145.91
41	468929.19	2210146.98
42	468959.01	2210148.04
43	468963.16	2210148.14
44	469008.81	2210149.66
45	469078.61	2210152.12
46	469113.64	2210153.42
47	469137.93	2210154.22
48	469151.08	2210154.75
49	469153.92	2210155.36
50	469170.29	2210155.89
51	469174.29	2210156.06
52	469181.56	2210156.21

Территориальная зона П-1 (5)

Зона производственных, коммунально - складских объектов с включением общественно - деловой застройки

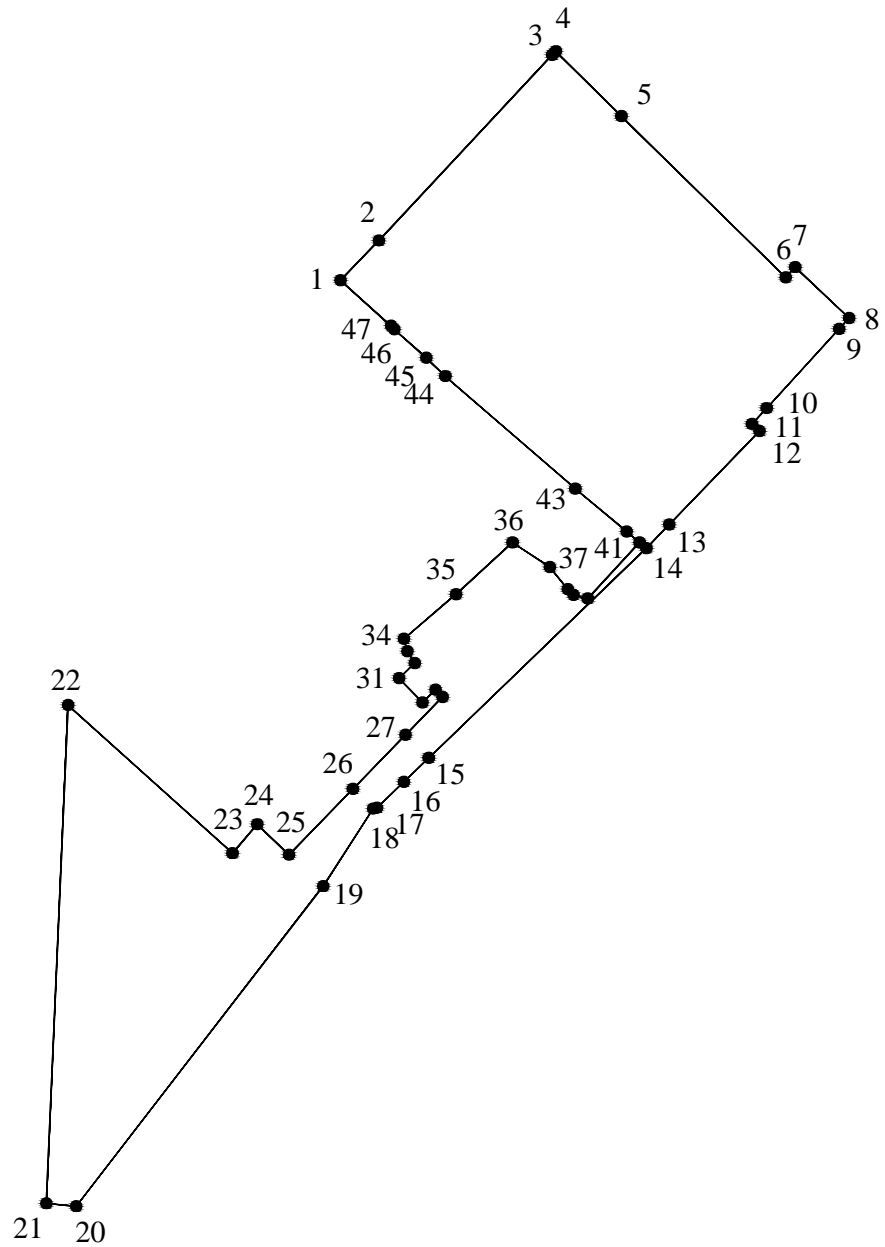


**Координаты поворотных точек границ
территориальной зоны П-1 (5)**

Номер точки	X	Y
1	471259.73	2211209.07
2	471249.74	2211218.82
3	471222.97	2211242.54
4	471202.66	2211257.53
5	471191.11	2211266.36
6	471152.42	2211287.89
7	471151.11	2211285.10
8	471061.12	2211319.84
9	471059.74	2211322.05
10	471041.52	2211329.61
11	470896.14	2211390.77
12	470850.93	2211408.46
13	470852.94	2211413.89
14	470853.96	2211416.12
15	470655.31	2211498.18
16	470648.65	2211483.27
17	470665.37	2211465.51
18	470682.68	2211450.29
19	470694.59	2211428.92
20	470703.69	2211405.90
21	470706.16	2211399.92
22	470710.80	2211401.01
23	470736.46	2211406.14
24	470744.33	2211407.71
25	470743.44	2211412.13
26	470737.54	2211410.94
27	470737.00	2211415.13
28	470742.94	2211415.47
29	470748.72	2211414.88
30	470748.06	2211411.04
31	470758.40	2211409.23
32	470886.49	2211356.48
33	470964.98	2211323.63
34	470965.62	2211325.16
35	471025.29	2211299.05
36	471026.28	2211300.73
37	471055.00	2211290.45
38	471055.00	2211289.65
39	471059.61	2211287.95
40	471109.80	2211267.92
41	471114.16	2211266.15
42	471139.39	2211256.32
43	471151.25	2211251.66
44	471155.17	2211250.07
45	471159.14	2211248.91
46	471160.93	2211248.41
47	471168.07	2211245.24
48	471174.39	2211242.78
49	471179.67	2211240.51
50	471226.77	2211220.59
51	471243.20	2211213.51
52	471244.85	2211215.41

Территориальная зона П-1 (11)

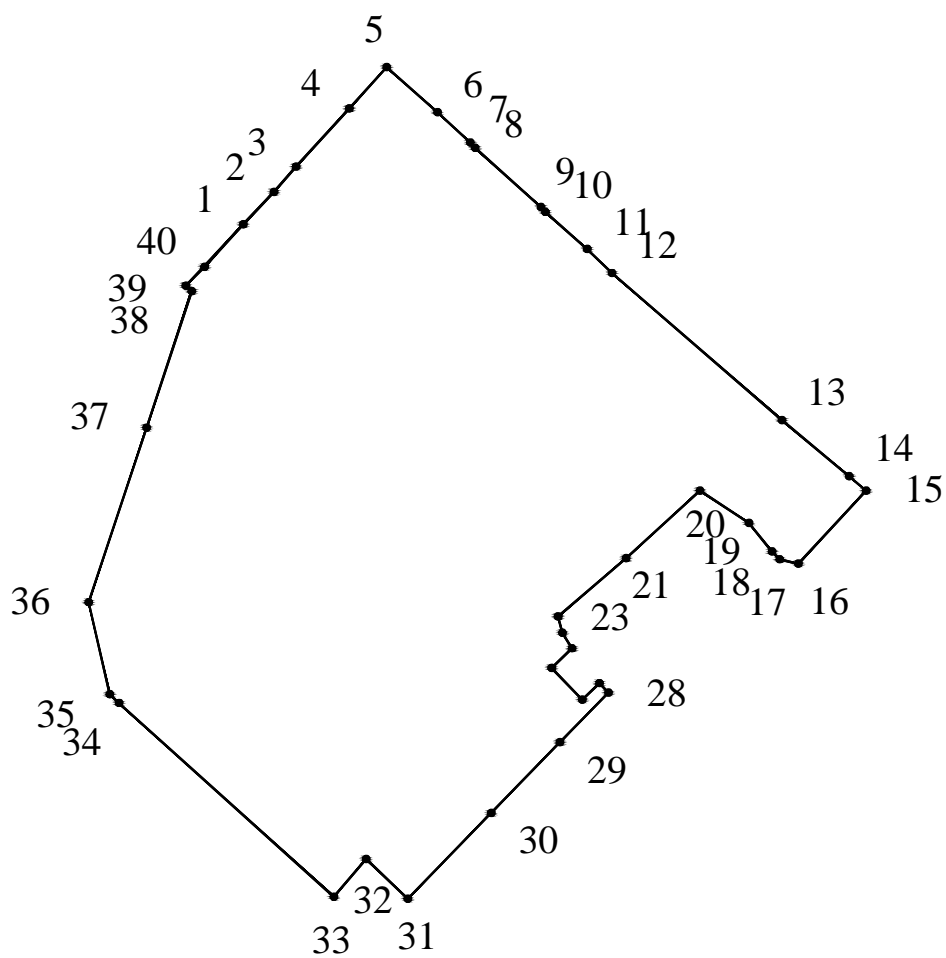
Зона производственных, коммунально - складских объектов, с включением объектов общественно - деловой застройки



**Координаты поворотных точек границ
территориальной зоны П-1 (11)**

Номер точки	X	Y
1	469907.17	2210194.67
2	469918.73	2210205.84
3	469972.69	2210256.22
4	469973.77	2210257.28
5	469954.90	2210276.33
6	469907.99	2210324.10
7	469911.01	2210326.87
8	469896.18	2210342.54
9	469892.99	2210339.63
10	469869.98	2210318.58
11	469865.40	2210314.30
12	469863.32	2210316.52
13	469836.11	2210290.22
14	469829.24	2210283.58
15	469768.26	2210220.30
16	469761.27	2210213.07
17	469753.79	2210205.28
18	469753.52	2210204.17
19	469730.99	2210189.61
20	469637.91	2210117.79
21	469638.75	2210109.09
22	469783.67	2210115.46
23	469740.58	2210163.24
24	469748.97	2210170.43
25	469740.12	2210179.69
26	469759.23	2210198.25
27	469774.96	2210213.54
28	469785.99	2210224.32
29	469788.08	2210222.31
30	469784.41	2210218.50
31	469791.47	2210211.70
32	469795.84	2210216.24
33	469799.29	2210214.10
34	469802.91	2210213.12
35	469815.86	2210228.23
36	469830.90	2210244.68
37	469823.74	2210255.56
38	469817.36	2210260.72
39	469815.63	2210262.41
40	469814.66	2210266.55
41	469830.90	2210281.63
42	469834.09	2210277.89
43	469846.59	2210262.92
44	469879.29	2210225.13
45	469884.64	2210219.60
46	469892.88	2210210.31
47	469893.97	2210209.34

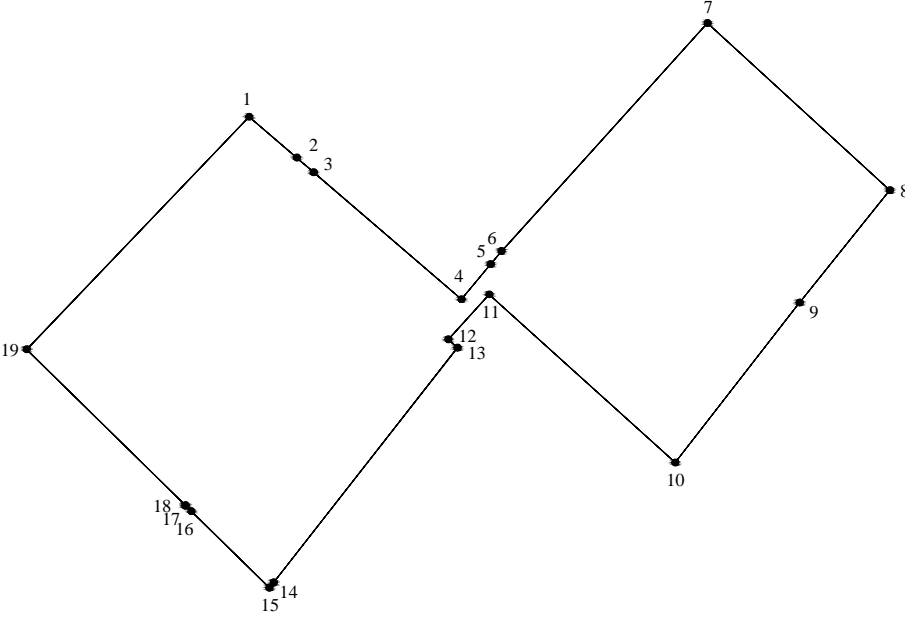
Территориальная зона И-1 (8)
Зона объектов городской инженерии и транспортной инфраструктур



**Координаты поворотных точек границ
территориальной зоны И-1 (8)**

Номер точки	X	Y
1	469890.15	2210143.10
2	469897.36	2210149.94
3	469902.99	2210154.85
4	469915.92	2210166.70
5	469925.12	2210175.01
6	469915.09	2210186.29
7	469908.34	2210193.60
8	469907.17	2210194.67
9	469893.97	2210209.34
10	469892.88	2210210.31
11	469884.64	2210219.60
12	469879.29	2210225.13
13	469846.59	2210262.92
14	469834.09	2210277.89
15	469830.90	2210281.63
16	469814.66	2210266.55
17	469815.63	2210262.41
18	469817.36	2210260.72
19	469823.74	2210255.56
20	469830.90	2210244.68
21	469815.86	2210228.23
22	469802.91	2210213.12
23	469799.29	2210214.10
24	469795.84	2210216.24
25	469791.47	2210211.70
26	469784.41	2210218.50
27	469788.08	2210222.31
28	469785.99	2210224.32
29	469774.96	2210213.54
30	469759.23	2210198.25
31	469740.12	2210179.69
32	469748.97	2210170.43
33	469740.58	2210163.24
34	469783.67	2210115.46
35	469785.60	2210113.42
36	469806.09	2210108.73
37	469844.90	2210121.59
38	469875.29	2210131.64
39	469876.51	2210130.33
40	469880.67	2210134.49

Территориальная зона Р-1 (1)
Зона зеленых насаждений общего и ограниченного пользования



**Координаты поворотных точек границ
территориальной зоны Р-1 (1)**

Номер точки	X	Y
1	470040.53	2210468.93
2	470020.71	2210491.99
3	470013.67	2210500.18
4	469952.12	2210571.79
5	469969.13	2210585.94
6	469975.44	2210591.19
7	470085.96	2210691.07
8	470004.90	2210779.33
9	469950.50	2210735.66
10	469873.00	2210675.36
11	469954.45	2210585.30
12	469932.70	2210565.41
13	469928.64	2210569.86
14	469814.95	2210480.82
15	469812.30	2210478.73
16	469849.44	2210440.92
17	469852.00	2210438.00
18	469852.30	2210438.01
19	469927.83	2210361.12