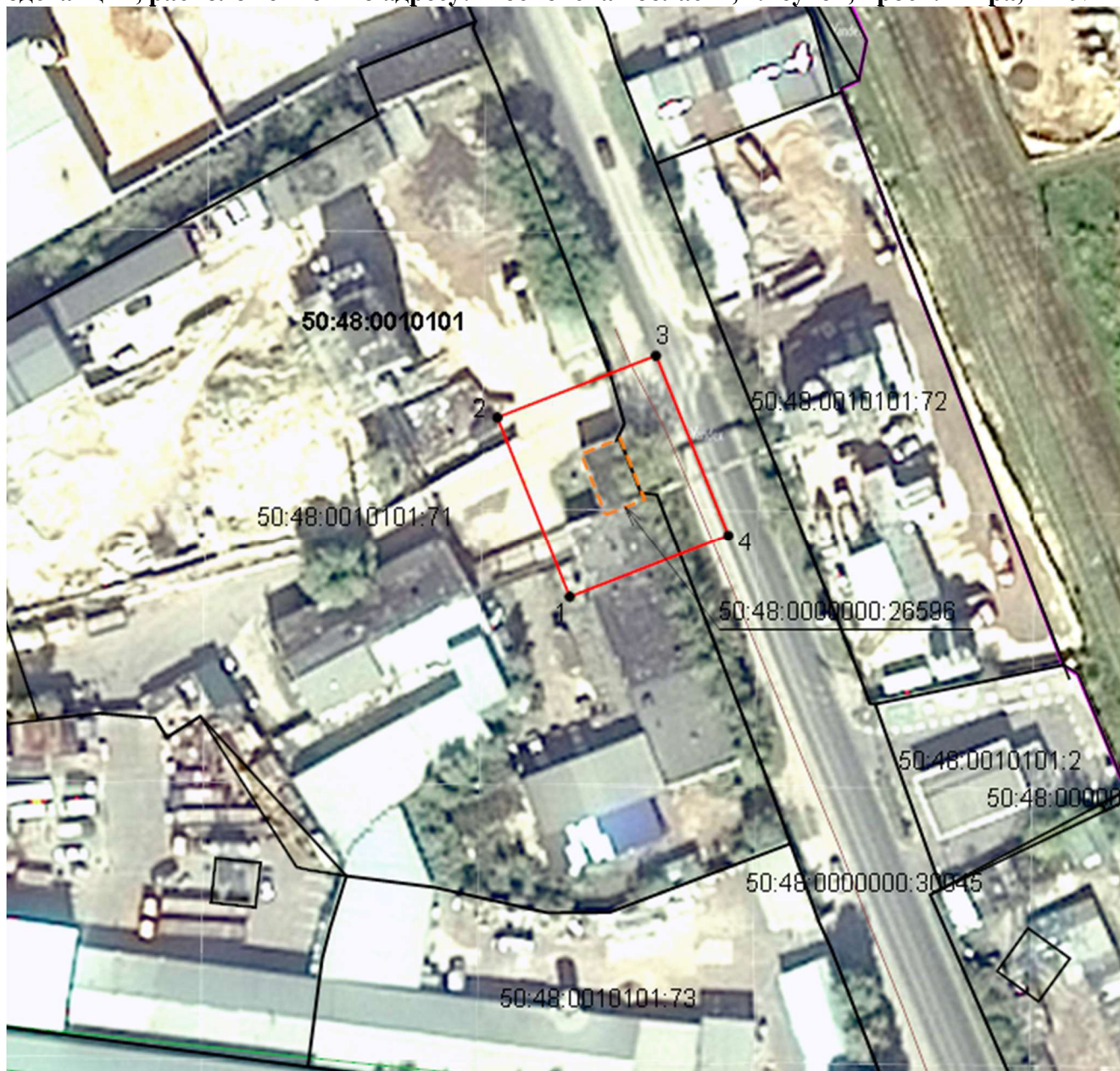



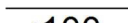



Графическое описание местоположения границ публичного сервитута трансформаторной подстанции, расположенной по адресу: Московская область, г.Реутов, просп. Мира, ТП№142



Масштаб 1:1 000

Условные обозначения:

-  - граница объекта землеустройства (публичный сервитут)
-  1 - характерная точка границы объекта землеустройства (публичный сервитут)
-  - ОКС сведения о границах которого отсутствуют в ЕГРН
-  :100 - границы и кадастровый номер земельных участков по сведениям ЕГРН
-  - границы зоны с особыми условиями использования территории



Кадастровый инженер

Д.И.Коротеева

Дата 17.03.2020г.

Место для оттиска печати лица, составившего описание местоположения границ объекта